

KÖGEL
NOVUM: LIGHT & STRONG

KÖGEL ZAJIŠTĚNÍ NÁKLADU



PASSIONEERING PRO NAŠE ZÁKAZNÍKY

Co je napínavější než doprava? Budoucnost v dopravě! Věnujeme se jí s vášní, z přesvědčení a na základě zkušenosti, že o hospodárnosti je nutné neustále přemýšlet novým způsobem. Konkurenční tlak na naše zákazníky se zvyšuje. Je pěkné, když z nich můžeme část té tíhy sejmout, kromě všech nákladů, které denně a spolehlivě s návěsy Kögel přemísťují. Úzká a partnerská spolupráce s našimi zákazníky je vlastně původem všech inovací. Jen tak můžeme rychle rozpoznat měnící se potřeby a požadavky a přicházet s vhodnými řešeními. Pomáhá nám v tom inženýrské umění, kterému jsme věrni již více než 80 let. Naše přiznání ke kvalitě bez kompromisů. A samozřejmě náš angažovaný, kompetentní tým.

Od praxe k teorii, a přes plán opět k praxi. Passioneering nikdy neustává.

Všechny výzvy našich zákazníků jsou bezprostředně zapracovány ve vývoji. Inovace podrobujeme intenzivním testům, které dalece překračují běžné požadavky. Extrémní jízdní manévry, nejtěžší náklady, špatné cesty, déšť, sníh, led a pálící slunce – to všechno musí naše vozidla vydržet bez závad. Teprve potom jsme spokojeni, alespoň na chvíli. Protože si můžeme být jisti, že spokojeni jsou i naši nejnáročnější zákazníci. Konec jednoho vývoje je pro nás ale vždy počátkem něčeho nového. Koneckonců jde u všeho, co děláme, o budoucnost v dopravě.

**Více k tématu Passioneering a našich
jedinečných standardech kvality na www.koegel.com**

PODKLADY A PŘEDPISY – ZAJIŠTĚNÍ NÁKLADU	4	ZAJIŠTĚNÍ NÁKLADU U NÁSTAVEB S POSUVNOU PLACHTOU	6	ZAJIŠTĚNÍ PŘI ČÁSTEČNÉM NALOŽENÍ.....	7
ZAJIŠTĚNÍ NÁKLADU PRO NÁPOJOVÝ PRŮMYSL.....	12	KÖGEL COILFIX	14	ZAJIŠTĚNÍ NÁKLADU PŘI AUTOMOBILOVÉ PŘEPRAVĚ.....	16
KÖGEL TESTY	21	VAŠE PLUS – KVALITA	22	VAŠE PLUS – INDIVIDUALIZACE	23



MOŽNOSTI UPNUTÍ.....	8	KÖGEL FASTFIX – TEXTILNÍ ZÁSUVNÁ LAŤ	9	NÁSTAVBA KÖGEL STRONG & GO...10
ZAJIŠTĚNÍ NÁKLADU PŘI PŘEPRAVĚ PAPÍRU	16	DALŠÍ ŘEŠENÍ.....	18	ZAJIŠTĚNÍ NÁKLADU U SKŘÍŇOVÝCH VOZIDEL
				20

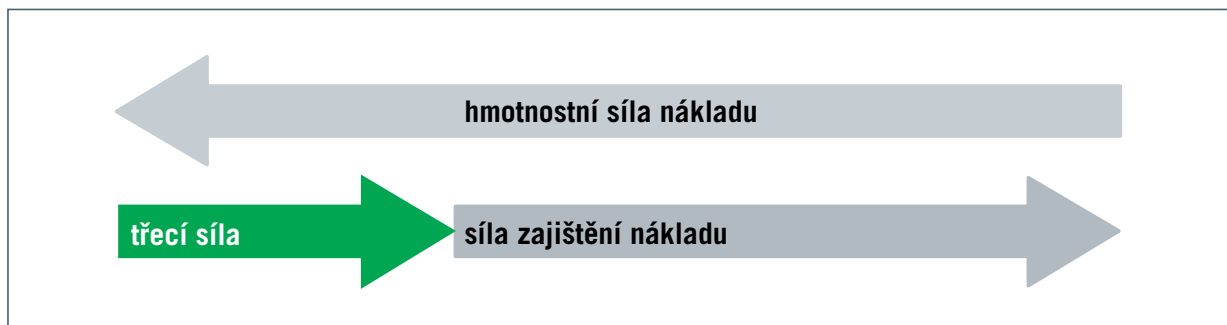
PODKLADY A PŘEDPISY

1. VDI 2700

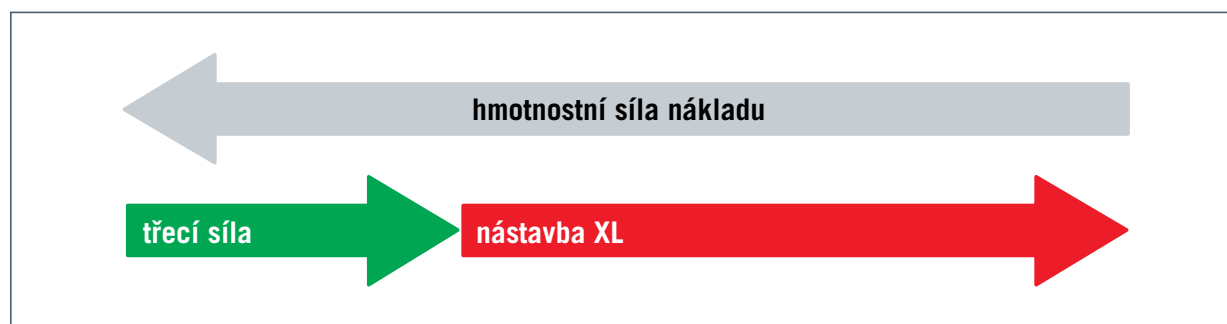
Předpis VDI 2700 popisuje, které setrvačné síly působí na náklad. Aby byl náklad v bezpečí, je třeba ho zajistit proti působení těchto sil. Část setrvačných sil se na naloženém zboží stabilizovaném proti převrácení zachytí třením nákladu popř. nosičů nákladu (např. palet) s podlahou. Je zřejmé, že však přesto ještě přebývá velká část nadbytečných setrvačných sil. Tyto síly je nutné neutralizovat pomocnými prostředky pro zajištění nákladu (viz obrázek 1).

2. Certifikovaná pevnost nástavby podle DIN EN 12642

Aby bylo možno zajistit náklad bez přídatných jisticích opatření na ložné ploše, musí být posílena pevnost nástavby. U vozidel s nástavbami podle normy EN 12642 Code XL tímto certifikátem funguje zajištění nákladu vcelku jednoduše: prostřednictvím nástavby. Je-li vozidlo plně naloženo a s tvarovým stykem, k zajištění nákladu se využije konstrukce nástavby. Nástavba přebírá síly vznikající z dynamiky jízdy. To znamená: Při kompaktním naložení není nutné použít žádné dodatečné prvky zajištění nákladu (viz obrázek 3).



Obrázek 1: Odpovídá maximálním setrvačným silám plynoucím z dynamiky jízdy; je-li naložené zboží stabilizováno proti převrácení, pak proti setrvačné síle působí třecí síla mezi nákladem a podlahou vozidla.



Obrázek 2: U kompaktně naloženého zboží nejsou požadována žádná dodatečná opatření pro zajištění nákladu.

ZAJIŠTĚNÍ NÁKLADU

Následujícími prvky splňuje nástavba požadavky podle normy ČSN EN 12642 XL.

U NÁSTAVEB S POSUVNOU PLACHTOU

..... čelní stěna



Sériová hliníková čelní stěna s dodatečnými stabilizujícími profily.

..... střecha



Díky integrálnímu vyztužení střešní plachty nejsou již ve vnitřním prostoru zapotřebí přepravní pásy.

..... boční stěna



- Zesílená boční plachta z vysoce pevného, těsně tkaného materiálu s vyztužením; zesílené klanice
- Zesílené opory
- Zásuvné latě nejsou při odpovídajícím nákladu potřeba

..... dveře zadní stěny



Nástavba je dodatečně zesílena optimálním uspořádáním integrovaných rozvorových zámků a kloubových závěsů.

SÍLY PLYNOUCÍ Z JÍZDNÍ DYNAMIKY



ZAJIŠTĚNÍ DÍLČÍHO NÁKLADU

Souprava zajištění dílčího nákladu Kögel staví na zajištění nákladu přes nástavbu podle normy ČSN EN 12642 XL. Náklad lze zajistit pomocí modulárních komponent na kterémkoli místě ve vozidle – buď ve směru jízdy nebo příčně – tvarově.

OCELOVÉ KOMBINOVANÉ KOTVICÍ LIŠTY A TYČE K ZAJIŠTĚNÍ NÁKLADU

.....jako boční lišta pro
zajištění nákladu



Ocelová kombinovaná kotevní lišta s integrovanou roztečí nastavení tvoří základ koncepce částečného naložení.

.....rohová klanice
s upevňovacími drážkami



Slouží k upevnění zajišťovacích tyčí nebo kotevních ok k dílčímu zajištění nákladu v zadní části vozidla, je-li odstup mezi nákladem a portálem zádi vozu větší než 15 cm.

.....zajišťovací tyč



Tu lze zavěsit do bočních lišt zajištění nákladu, bočních dorazových lišt pro palety nebo zajišťovací tyče Vario.

- Délku lze teleskopicky nastavit v rozpětí 1 650 mm až 2 500 mm
- Použitelné k zajištění nákladu ve vertikálním a horizontálním směru

.....zajišťovací tyč Vario



Zajišťovací tyč s variabilní zásuvnou mřížkou slouží k upevnění dalších jisticích prvků (další zajišťovací tyč nebo jisticí popruhy).

ZÁSTRČNÉ KLANICE S POJISTKOU



Rám vozidla poskytuje na různých pozicích v podélném a příčném směru možnost zasunout do podlahy vozidla klanice čtvercového průřezu, které lze využít navíc pro dílčí zajištění nákladu nebo jako náhradu přední stěny.

Volitelně jsou k dostání zástrčné klanice s pojistkou pružinového čepu, která automaticky zaklapne. Tyto klanice jsou velmi užitečné zejména při přepravě bez nástavby.

SILOVÉ ZAJIŠTĚNÍ NÁKLADU

MOŽNOSTI UPNUTÍ

Při přepravě mnoha druhů zboží není možné náklad zajistit tvarovým dotykem. Kögel i pro tento případ nabízí optimální řešení pro různé obory.

...záchytná oka (standardní)



- Síla upnutí do 2 tun
- Podle normy ČSN EN 12640 viditelné zevnitř

...záchytná oka (těžký náklad)



- Síla upnutí do 4 tun
- Volitelně lze objednat ke standardním záchytným okům

...kotevní oko na čelní straně



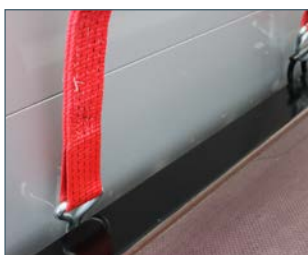
Podle normy ČSN EN 12640 slouží k zajištění naloženého zboží, které je umístěno přímo na čelní straně, obepnutím.

..... systém proti sklouznutí



Zvýšené smykové tření pomáhá snížit počet vázacích prostředků.

..... VarioFix – ocelový vnější rám s otvory



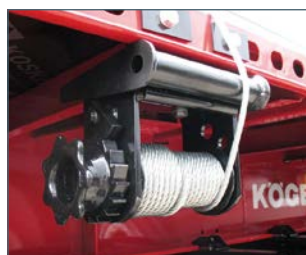
- Krátké vzdálenosti mezi podélnými otvory, naložené zboží lze tak pevně ukotvit na kterémkoli místě na vozidle
- Úhel upnutí a upínací síly podle normy ČSN EN 12640
- Dokonalý úhel upnutí díky optimalizované konstrukci vnějšího rámu zabraňuje oděru upínacího popruhu

..... upínací popruh



Optimální upnutí zajišťují ergonomicky optimalizované pákové rohatky se západkou s vysokou silou předpínání.

..... volitelně pro podvozky: Upínací naviják



K upnutí nákladu v dolní části lze použít upínací popruhy nebo ocelová lana, která jsou upnuta upínacím navijákem.



KÖGEL FASTFIX – TEXTILNÍ ZÁSUVNÁ LAŤ



Textilní zásuvná lať Kögel FastFix je vyrobena z flexibilního pásového materiálu, takže je pro ni vždycky dost místa v každé schránce na nářadí. K rychlému, snadnému a bezpečnému zajištění nákladu je zavěšena na středové nebo rohové klanice. K tomu jsou na klanicích umístěny speciální přišroubované držáky, které je možné podle potřeby upevnit do jiné výšky. Pokud je lať zavěšena mezi dvě klanice, stačí ji vypnout upínacím uzávěrem tak, aby bylo dosaženo požadovaného zádržného efektu.

VOLITELNÉ VYBAVENÍ PRO VALNÍKOVÉ NÁVĚSY **NOVUM**

NÁSTAVBA KÖGEL STRONG & GO



Novou nástavbu Kögel Strong & Go tvoří inovativní nástavba generace NOVUM v kombinaci s integrální střešní plachtou Kögel zesílenou výztužnými pásy a boční plachtou, která odpovídá směrnici Daimler 9.5.

- ✓ **Rychlejší, jednodušší a bezpečnější** manipulace při nakládce a vykládce
- ✓ **Zvýšená bezpečnost** pro řidiče i náklad
- ✓ Volitelné vybavení pro **všechny** valníkové návěsy **NOVUM**

Díky tomuto řešení nejsou již při přepravě gitterboxů a nákladu svázaného pásy pro kompatibilitu se směrnicí Daimler 9.5 nutné zásuvné latě. Pro certifikovanou přepravu nápojů je u nástavby Strong & Go s jednou a dvěma vrstvami nápojových přepravek na normálních paletách nutná pouze jedna řada latí ve výšce první nápojové přepravky, podle směrnice VDI 2700 list 12, namísto tří, případně čtyř řad v případě standardní nástavby generace NOVUM.

Kögel tak splňuje nejen požadavky odvětví na kratší dobu nakládání, ale umožňuje řidičům také rychlejší, jednodušší a bezpečnější nakládku a vykládku. Navíc se zvyšuje bezpečnost řidiče a nákladu, protože padající latě a poškození zboží latěmi už patří minulosti.



ZAJIŠTĚNÍ NÁKLADU PRO DIE

NÁPOJOVÝ PRŮMYSL



Kögel FastFix viz strana 9

V nápojovém průmyslu jsou pro transport zboží používány především normalizované bedny na europaletách. K dodatečnému zajištění nákladu, jednak v oblasti podlahy, jednak při dílčí nakládce nebo v případě úzkého nákladu, budou využity následující prvky Kögel zajišťující náklad:

.....standardní nástavba



- Sériová nástavba podle normy ČSN EN 12642 XL
- K nástavbě patří: patentovaná střešní konstrukce, optimalizovaná čelní stěna, zesílená boční plachta, vysoce zatížitelná podlaha, hlavní vchod v zadní stěně s integrovanými rozvorovými zámky

.....hliníkové zásuvné latě



Při šířce nákladu nejméně 2 400 mm.

DVOUVRSTVÝ TRANSPORT PRÁZDNÝCH OBALŮ A SUDOVÉHO ZBOŽÍ



Možná je i doprava obalů ve 2 vrstvách.



Bezpečná přeprava sudového zboží je zaručena sériovými přívěsy Kögel.

SPECIÁL NÍ ŘEŠENÍ

K zajištění nákladu nápojových beden na nápojových paletách se spodním rámem (náklad o šířce v rozpětí mezi 2 200 mm a 2 400 mm) byla vyvinuta další řešení k zajištění nákladu:



- Použití alespoň tří řad hliníkových otočných latí k bočnímu zajištění nákladu
- Otočné latě lze vsadit do běžných zásuvných kapes



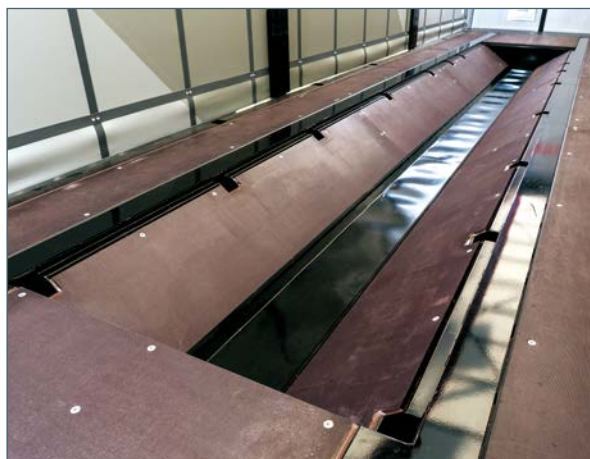
Zajištění dílčího nákladu pomocí otočných latí: Otočné latě lze kombinovat s bočními lištami k zajištění nákladu.

ZAJIŠTĚNÍ NÁKLADU PRO PŘEPRAVU OCELI

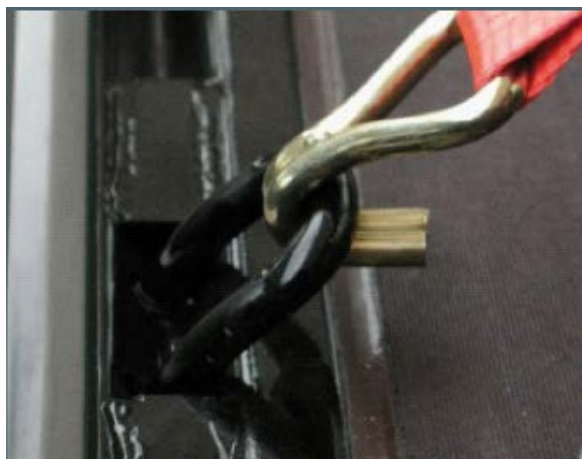
KÖGEL COILFIX



Systém zajištění nákladu Coilfix se používá k zajištění svitků a dělené pásové oceli, u kterých hrozí překlopení, tvarovým stykem. Díky plošnému přiložení upínacích tyčí a zástrčných klanic (podle směrnice SIDMAR) se předchází poškození svitků a dělené pásové oceli.



Vana k usazení svitků: K bezpečnému uskladnění nákladu ve tvaru rolí apod. je vozidlo podle VDI 2700 vybaveno vanou, která může pojmout ocelové svitky a páskovou ocel o průměru od 900 mm do 2 100 mm.



Záchytná oka na těžké náklady do 4 tun: Umožňují bezpečné upnutí těžkých svitků a ocelových pásů v oblasti vany k usazení svitků a jsou kompatibilní s běžnými systémy k zajištění dělené pásové oceli.



KÖGEL

KÖGEL

COILFIX

ZAJIŠTĚNÍ NÁKLADU PRO

AUTOMOBILOVOU PŘEPRAVU

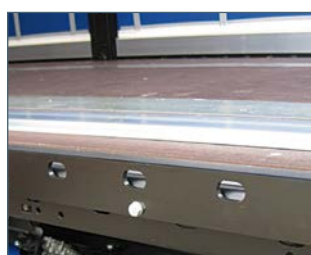
Automobilová přeprava: představuje ve většině případů přepravu mřížových boxů nebo nosičů malých nákladů na paletách – může ale zahrnovat také speciální přepravní stojany až po velké díly rámu. Jako průmyslový standard těchto způsobů přepravy platí stejně jako dříve směrnice Daimler 9.5.

.....standardní nástavba



- Sériově zesílená nástavba podle normy ČSN EN 12642 Code XL
- K nástavbě patří: patentovaná střešní konstrukce, optimalizovaná čelní stěna, zesílená boční plachta, vysoce zatížitelná podlaha, hlavní vchod v zadní stěně s integrovanými rozvorovými zámky

.....dorazová lišta pro palety



Dorazová lišta pro palety zabraňuje posunutí ostrohranných talířových noh k paletovým košům do plachty a tím poškození.



..... VarioFix – ocelový vnější rám s otvory



- Se sériovým ocelovým vnějším rámem s otvory jsou splněny požadavky směrnice pro zajištění nákladu Daimler 9.5
- Mnoho možností upnutí dle normy EN 12640
- Použitelné i ve spojení se sešroubovanou dorazovou lištou pro palety k silovému zajištění nákladu

ZAJIŠTĚNÍ NÁKLADU PRO

PŘEPRAVA PAPÍRU

Přeprava papíru: jedna z nejnáročnějších úloh přepravy, protože role papíru jsou současně těžké i citlivé k poškození vlhkostí a „mechanickému zatěžování“. S vozidly generace NOVUM nabízí Kögel vysokou míru těsnosti nástavby a se speciálními řešeními přepravy papíru současně také správné zajištění nákladu.

.....podlaha



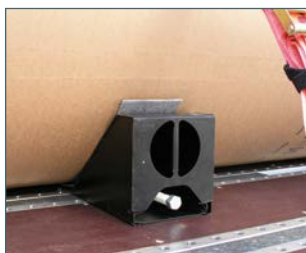
- Bezpečná nakládka velkých a těžkých rolí papíru díky obzvláště protiskluzové a zatížitelné podlaze
- Kompaktní ukotvení variabilních pojistných klínů zajišťujících náklad, pomocí aluminiových nebo ocelových nákladových kolejnic zapuštěných do podlahy
- Nápravové zatížení vysokozdvizného vozíku: u papírového provedení 9 tun

.....adaptérová deska



Deska smontovatelná flexibilně na celou podlahu umožňuje kompaktní zajištění nákladu také v takových pozicích ve vozidle, které nejsou pokryty rastrem nakládacích lišt.

.....patentované variabilní klíny pro zajištění nákladu



- S praktickými klíny, které lze snadno upevnit, je možné tvarově zajistit náklady, jako např. papírové role, ve všech pozicích nákladu podle normy VDI 2700.
- Síla k zajištění nákladu 2 500 daN na klín
 - Stojící role: Klín jako doraz dopředu



- Role ležící příčně ke směru jízdy: Klín se zkosenou plochou k roli, zajištění dopředu a dozadu
- Role ležící podélně ke směru jízdy: Klín se zkosenou plochou k roli, zajištění ze strany
- Role ležící podélně ke směru jízdy: Klín směřován plochou k čelní straně role, zajištění dopředu

..... VarioFix – ocelový vnější rám s otvory



K variabilnímu zajištění rolí s nebezpečím překlopení v jakékoliv pozici vnějšího rámu

.....skříňka k zajištění nákladu (úložná bedna)



Bedna k zajištění nákladu slouží jako úložná bedna na klíny a příslušenství k zajištění nákladu.

..... certifikovaná čelní stěna s bednou Joloda



- S integrovanou transportní bednou na 24 klínů k zajištění nákladu a se 2 navíječkami papíru
- Chráněno proti krádeži

ZAJIŠTĚNÍ NÁKLADU

DALŠÍ ŘEŠENÍ

BÍLÉ ZBOŽÍ

Domácí spotřebiče lze v Kögel Mega přepravovat optimálně: Pomocí zvedací střechy a světlé vnitřní výšky 3 metry je obzvláště jednoduché zboží nakládat a transportovat.

..... uložení středních klanic



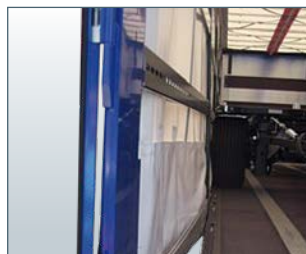
K plnému využití šířky nákladu jsou opory umístěny na jiné místo na vnějším rámu. K tomu jsou zapotřebí dodatečné klanice.

..... prověřená nástavba bez zásuvných latí



K přepravě domácích spotřebičů je třeba šířka úložného prostoru až 2 540 mm; aby měla nástavba tuto šířku, musí splňovat požadavky normy ČSN EN 12642 XL bez zásuvných latí a bez svařovaného dorazu palety; nástavba vozidel s posuvnou plachtou Kögel tyto požadavky splňuje.

..... stranově výklopný zadní portál



Aby byla možná nakládka ze zadní strany vozu, jsou rohové sloupky bočně mechanicky vysouvací.



PŘEPRAVA PNEUMATIK

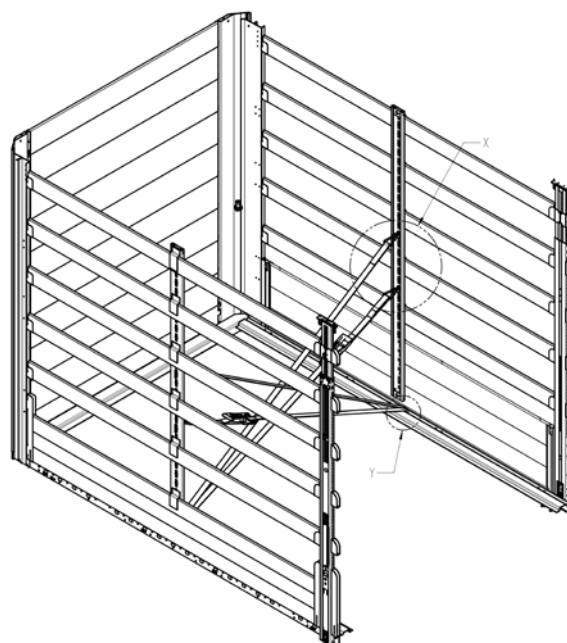
..... bezpečné řešení pro pneumatiky



Vozidla Kögel splňují certifikaci DIN EN 12642 Code XL pro zajištění nákladu. Díky konstrukci vozidla s dodatečnou výbavou je možná přeprava pneumatik ve



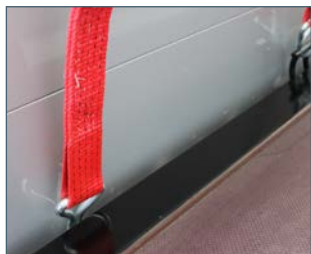
stozích, naskládaných v řadách či stupňovitě s technickým užitečným zatížením až 18 000 kg.



DESKOVÉ ZBOŽÍ

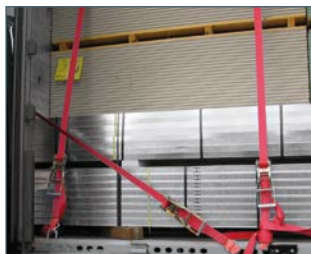
Deskový materiál, jako například sádkartonové desky, sádrové kostky, zboží v pytlích nebo lisované desky lze optimálně zajistit prvky k zajištění nákladu Kögel.

..... VarioFix – ocelový vnější rám s otvory



- Krátké vzdálenosti mezi podélnými otvory, naložené zboží lze tak pevně ukotvit na kterémkoli místě na vozidle
- Úhel upnutí a upínací síly podle normy ČSN EN 12640
- Optimalizovaná konstrukce vnějšího rámu poskytuje perfektní úhel upnutí, tím se zabrání prodření upínacího popruhu

..... silové zajištění nákladu



Pomocí všestranných prvků k zajištění nákladu od společnosti Kögel, jako jsou například upínací popruhy s pákovou ráčnou a standardní nebo 4tunová upínací oka, lze náklad zajistit k vnějšímu ocelovému rámu VarioFix s otvory; další výrobcem doporučené pomocné prostředky, jako např. chrániče hran, jsou s těmito prvky zajištění nákladu Kögel kompatibilní.

..... šroubované klanice



Aby bylo možné i u materiálu v deskách pružně využít celou ložnou šířku, je nutné, aby byly pro toto řešení přepravy na vnějším rámu k dispozici dodatečné klanice.

OKTABIN

.....zajišťovací tyč

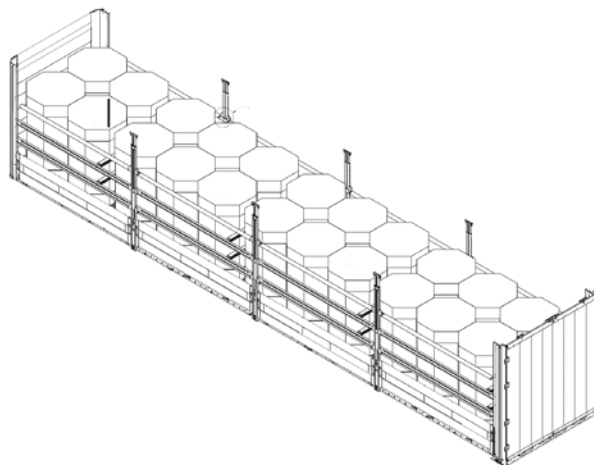


Dílní zajištění nákladu dozadu lze zajistit uzavíracími hranoly v kombinaci s ocelovými kombinovanými kotevními lištami.

..... otočné latě Oktabin



Zajištění nákladu směrem ke straně probíhá pomocí minimálně tří za tímto účelem vyvinutých otočných latí Oktabin.



ZAJIŠTĚNÍ NÁKLADU PRO

SKŘÍŇOVÁ VOZIDLA

Zajištění nákladu u skříňových vozidel je realizováno prostřednictvím nástavby – to u firmy Kögel platí i pro řadu skříňí pro suchý a chlazený náklad. Všechny typy vozidel jsou testovány dle EN 12642 XL z hlediska statiky a jízdní dynamiky. Také patrové náklady byly zkoušeny normou definovanými silami. Bočnice jsou v případě patrového nákladu více namáhány, což se odráží ve zkušební síle, která je vyšší o 3 tuny. S následujícími prvky splňuje nástavba pro přepravu suchého nákladu požadavky podle normy EN 12642 XL:

..... zesílená nástavba



- Celková nástavba přebírá všechny síly definované podle normy EN 12642 XL
- Přední stěna a bočnice splňují nejvyšší zkušební předpisy

.....etážové lišty



- Lištový systém je plně integrován do bočnice
- Malá přestavovací rozteč pro přizpůsobení různým výškám palet
- Je možná dvoupatrová nakládka



.....kotvicí lišta



- Zapuštěná kotvicí lišta pro optimální zajištění nákladu po celé délce nákladu, zajištěná buď zepředu a/nebo dozadu hranoly
- Optimální při dílčím zajištění nákladu kusového zboží
- Slouží k upevnění vysoce zatížitelných zajišťovacích tyčí (až 2,7 tun)

.....Kögel Cool



- Volitelně celoplošné hliníkové obložení

.....Kögel Box



- ČSN EN 12640 k silovému zajištění nákladu
- Tím je možné upnutí dalšího průmyslového zboží atd.



Horké povrchy: Protiskluzový povrch s vysokou hodnotou tření zaručuje vyšší přilnutí:

DŮKLADNĚ PROVĚŘENÉ FIRMOU KÖGEL

KÖGEL TESTY



Vozidla jsou interně podrobována intenzívním testům jízdních vlastností na špatných cestách, za deště, ve sněhu a na ledu a na intenzívním slunci.

Neboť pouze výrobky, které obstály v těchto tvrdých zkouškách, spolehlivě odolají i všem zátěžím v každodenním použití po dlouhé roky. Kögel sází na kvalitní materiály, mimořádné zpracování a kvalitní procesy v celém výrobním řetězci.

VAŠE PLUS – KVALITA ✓



Bezpečnost

Promyšlené komponenty zajišťují vysokou aktivní a pasivní bezpečnost: speciálně vyvinuté prvky opláštění na rámu pro zdokonalenou aerodynamiku, ochrana proti podjetí podle nové směrnice ES, sériové zajištění nákladu podle EN 12642 XL, RSS pro větší jízdní stabilitu a bezpečnostně optimalizovaný zdvihací/spouštěcí ventil (zvedací střecha s přijetím BG). Navíc mají vozidla Kögel vynikající vlastnosti vlečené nápravy.



Servis

Prostřednictvím internetových stránek www.koegel.com je možné kdykoliv a odkudkoliv zajistit rozsáhlé servisní služby. Opravu a záruční plnění lze snadno vyřídit online. Naše horká linka Kögel Assistance je dostupná nepřetržitě a v mnoha evropských jazycích.



Elektronika a osvětlení

Elektronický systém osvětlení je v sériové výbavě. Osvětlení se dodává v kompletním LED provedení, pro dlouhou životnost a nízkou spotřebu energie.



Rozsáhlé testy

Všechny komponenty vozidla jsou zkoušeny podle nejvyšších standardů a testovány statickými a dynamickými zkušebními metodami.



Ochrana proti podjetí

Zesílená boční ochrana proti podjetí zvyšuje bezpečnost všech účastníků provozu. Lze namontovat jednotlivě nebo vyměnit.



Ochrana životního prostředí a udržitelnost

Vozidla Kögel aktivně přispívají ke snížení spotřeby paliva a zatížení životního prostředí: Aerodynamika je optimalizovaná, emise hluku jsou konstrukčně minimalizovány, ve výrobě je respektován přísný důraz na ochranu životního prostředí a opětovnou recyklovatelnost použitých materiálů.

Držák světel

Držák světel sestává z narázuvzdorného plastu a zajišťuje 100% ochranu proti korozi. Lze namontovat jednotlivě nebo vyměnit.



Ochrana proti korozi

Vrstva Nano Ceramic plus KTL, nejmodernější a nejkvalitnější forma průmyslového ošetření povrchů, nabízí stejně vynikající vlastnosti jako dosavadní zinkové fosfátování, je však šetrnější k životnímu prostředí a vykazuje lepší energetickou bilanci. Čistou povrchovou vrstvou s dlouhou životností lze kdykoliv dodatečně nalakovat.



Zajištění nákladu a pevnost nástavby

Kögel splňuje požadavky na pevnost pro zesílené nástavby podle EN 12642 XL. U vozidel s tímto certifikátem funguje zajištění nákladu vcelku jednoduše: V případě tvarového a směrem dozadu zajištěného nákladu, přebírá nástavba všechny síly vyplývající z jízdní dynamiky podle VDI 2700.



Kögel CLIMATEX –

systém vzduchového chlazení Kögel



Kögel PurFerro –

technologie sendvičových panelů pro skříňová vozidla a vozidla s chladicí skříní



Náprava Kögel Trailer Axle –

náprava návěsu Kögel



Kögel Telematics –

telematický modul návěsu Kögel + webový portál Kögel Telematik

VAŠE PLUS – INDIVIDUALIZACE ✓

Kögel nabízí celou řadu speciálních řešení.

S orientací na zákazníky koncipuje velký počet variant pro přepravu se zvláštními požadavky.

Kögel Telematics – Stručný přehled výhod

- ✓ Snížení provozních nákladů
- ✓ Zvýšení efektivity
- ✓ Transparentnost a optimalizace logistických procesů
- ✓ Transparentnost stavu a dostupnosti vozidla
- ✓ Kontrola a monitorování nákladu, např. teploty zboží
- ✓ Důležité údaje z návěsu jsou vizuálně dostupné na telematickém portálu na bázi webu
- ✓ Ochrana přívěsu nebo návěsu před odcizením prostřednictvím včasného poplachu a jeho vyhledání pomocí navigačního systému



Komplexní služby Kögel

- ✓ Všechny servisní práce předepsané a doporučené společností Kögel podle kontrolního seznamu pro údržbu včetně všech potřebných náhradních dílů a provozních látek (s výjimkou paliva)
- ✓ Všechny opravy opotřebovaných dílů, které jsou nutné při řádném a funkčně správném používání
- ✓ Revize faktur, správa faktur a řízení dílenských činností
- ✓ Náklady na práci, materiál a poplatky za zákonem stanovené zkoušky:
státní technická prohlídka (HU), bezpečnostní prohlídka (SP) podle §29 StVZO (něm. zákon o podmínkách provozu vozidel na pozemních komunikacích) v autorizovaných zkušebnách, např. TÜV, DEKRA, GTÜ, a každoroční LASI-Check, kontrola certifikátu zajištění nákladu podle ČSN EN 12642 – XL

Výbavové balíčky Kögel pro zajištění nákladu

například XL certifikát (s nápoji), zajištění nákladu Daimler 9.5 a další balíčky pro přepravu pneumatik, oktabinů a starého papíru.

Bezpečnostní balíčky Kögel

například monitorování tlaku v pneumatikách OptiTire, SAF Tire Pilot, RSAB a Telematik.

KÖGEL

Kögel Trailer GmbH | Am Kögel-Werk 1 | 89349 Burtenbach | Germany
telefon +49 8285 88 - 0 | fax +49 8285 88 -17905 | info@koegel.com
www.koegel.com

Bezpečnostní upozornění! Přívěs se smí používat pouze za důrazného dodržování všech předpisů silničního provozu, profesních sdružení a technických předpisů pro zajištění nákladu.
Za omyly a chyby tisku nepřebíráme žádnou odpovědnost. Technické změny vyhrazeny. Vytisknuto v Německu. Patisk zakázán 11/18. Obj. č.: 100-1106-CZ