

KÖGEL

NOVUM: LIGHT & STRONG

KÖGEL KOFFERFAHRZEUGE



PASSIONEERING FÜR UNSERE KUNDEN

Was ist spannender als das Transportwesen? Die Zukunft im Transportwesen! Ihr widmen wir uns mit ganzer Leidenschaft aus der Überzeugung und Erfahrung heraus, dass man Wirtschaftlichkeit immer weiter und immer wieder neu denken muss. Der Wettbewerbsdruck auf unsere Kunden nimmt zu. Schön, wenn wir ihnen einen Teil davon abnehmen können – neben all jener Fracht, die sie täglich und zuverlässig mit Kögel Trailern bewegen. Überhaupt ist eine enge und partnerschaftliche Zusammenarbeit mit unseren Kunden der Ursprung aller Innovationen. Nur so können wir die sich wandelnden Bedürfnisse und Anforderungen schnell erkennen – und die passenden Lösungen dafür auf den Weg bringen. Dabei hilft uns die Ingenieurskunst, der wir seit über 80 Jahren treu sind. Unser Bekenntnis zu kompromissloser Qualität. Und natürlich unser engagiertes, kompetentes Team.

Von der Praxis zur Theorie zum Plan zur Praxis. Passioneering hört nie auf.

Alle Herausforderungen unserer Kunden fließen unmittelbar in die Entwicklung ein. Innovationen unterziehen wir intensiven Tests, die weit über die normalen Anforderungen hinausgehen. Extreme Fahrmanöver, schwerste Ladungen, schlechte Wege, Regen, Schnee, Eis und sengende Sonne – alles das müssen unsere Fahrzeuge fehlerfrei durchstehen. Erst dann sind wir zufrieden, zumindest für den Moment. Denn dann können wir uns sicher sein, dass es auch unsere anspruchsvollsten Kunden sind. Jedes Ende einer Entwicklung ist für uns aber nur der Start von etwas Neuem. Schließlich geht es bei allem, was wir tun, um die Zukunft im Transportwesen.

**Mehr zum Thema Passioneering und unseren
einzigartigen Qualitätsstandards auf www.koegel.com**

MIT SICHERHEIT

BESSER GESCHÜTZT

KÖGEL BOX 4

KÖGEL BOX

PLYWOOD UND ISO 6

KÖGEL BOX

TECHNISCHE DATEN ... 7

SICHERER

WARENTRANSPORT ... 11

SEITENWAND AUS SAND-

WICHPANEELN 12

KÖGEL COOL

TECHNISCHE DATEN . 13



MEHR STABILITÄT, EISKALT KALKULIERT	INDIVIDUALI- SIERUNG
KÖGEL COOL 8 10
IHR PLUS - QUALITÄT 14	IHRE BRANCHE – UNSERE LÖSUNG 15

MIT SICHERHEIT BESSER GESCHÜTZT

KÖGEL BOX



Der Kögel Box: Der Trailer für Logistikunternehmen, die Wert auf vielseitigen Einsatz, hohe Nutzlast und Transportsicherheit legen. Je nach Ausstattung befördern Sie mit diesem Trockenfrachtaufleger temperaturempfindliche oder -unempfindliche Waren wie Elektronik, Möbel, Konserven, Kleider und Vieles mehr.

ÜBERZEUGT MIT ...

..... zuverlässigem Schutz



.....niedrigem Gewicht



ERHÄLTlich ALS ...

..... 2- und 3-Achser



..... Mega



Seitenwände



Plywood-Seitenwände mit GFK-Deckschicht, 20 mm stark



PurFerro Sandwichpaneele: Stahldeckschicht mit PUR-Schaum-Kern, 30 mm stark

Dach



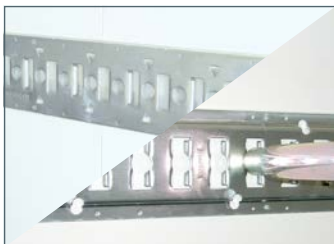
Lichtbahndach besteht aus Alu-Querspiegeln mit lichtdurchlässigen GFK-Platten bedeckt



PurFerro Sandwich-Paneele: Stahldeckschicht mit PUR-Schaumkern



Ladungssicherung



Ankerschiene für optimale Ladungssicherung auf der gesamten Länge



Etagenbeladung variabel für 33 Europaletten inkl. 22 Ladebalken

Portal



Portaltüren



Platzsparendes Rolltor für schnellere Rampenbeladung

IHR PLUS – VARIANTENVIELFALT ✓



PLYWOOD-SEITENWÄNDE UND LICHTBAHNDACH

- ✓ Robuste Mehrschichtverbundplatte (ca. 20 mm stark) mit glatter Oberfläche für leichte Reinigung
- ✓ Lichtdurchlässiges GFK-Element mit Querspiegeln
- ✓ Durchgehend auftragende Ankerschienen (optional)
- ✓ Schlüssellochblech (optional)

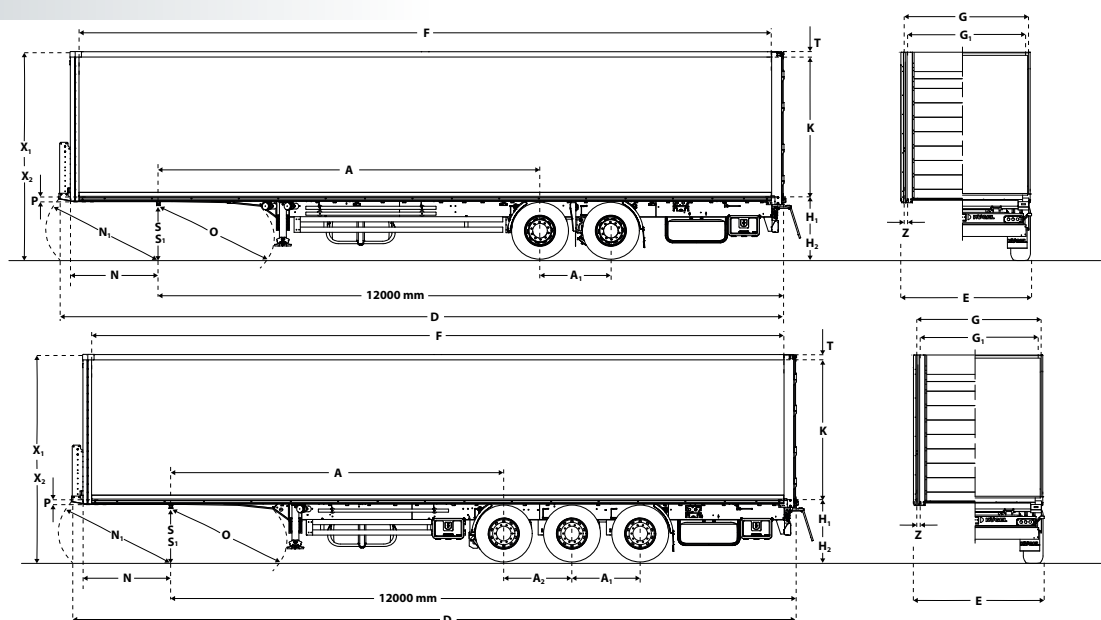
ISO-SEITENWÄNDE UND ISO DACH

- ✓ Leicht isoliert **für temperaturempfindliche Ware**
- ✓ Isolierte Seitenwände, ca. 30 mm stark
- ✓ Isolierdach mit PUR-Schaumkern und Stahldeckschicht
- ✓ Durchgehend volleingelassene Ankerschienen (optional)
- ✓ Etagenschienen für Doppelstockbeladung (optional)
- ✓ Umluftheizung (optional)
- ✓ Kögel eigene Entwicklung und Produktion der Paneele



KÖGEL BOX GRUNDAUSSTATTUNG

TECHNISCHE DATEN



	Kögel Box 3-Achser	Kögel Box 2-Achser	Kögel Mega Box 3-Achser	Kögel Mega Box 2-Achser
Technisch mögliche Sattellast:	12.000 kg	12.000 kg	12.000 kg	12.000 kg
Technisch mögliche Aggregatlast:	27.000 kg	18.000 kg	27.000 kg	18.000 kg
	(je Achse 9.000 kg)	(je Achse 9.000 kg)	(je Achse 9.000 kg)	(je Achse 9.000 kg)
Technisch mögliches Gesamtgewicht:	39.000 kg	30.000 kg	39.000 kg	30.000 kg
Eigengewicht Grundausstattung:	6.800 kg	6.100 kg	7.350 kg	6.700 kg
Bodenbelastbarkeit nach DIN EN 283 mit Prüffachlast	7.200 kg	7.200 kg	7.200 kg	7.200 kg
(A) Radstand:	6.390 mm	7.320 mm	6.390 mm	7.345 mm
(A1) Achsabstand:	1.310 mm	1.360 mm	1.310 mm	1.310 mm
(A2) Achsabstand:	1.310 mm	1.360 mm	1.310 mm	1.310 mm
(D) Gesamtlänge:	13.950 mm	13.950 mm	13.950 mm	13.950 mm
(E) Gesamtbreite:	2.550 mm	2.550 mm	2.550 mm	2.550 mm
(F) Ladeflächenlänge i. L.:	13.620 mm	13.620 mm	13.620 mm	13.620 mm
(K) Höhe i. L. unter Dach:	2.730 mm	2.730 mm	2.930 mm	2.930 mm
(N) Vorderer Überhang (entsprechend ISO 1726):	1.685 mm	1.685 mm	1.685 mm	1.685 mm
(N1) Vorderer Überhangradius (entsprechend ISO 1726):	2.040 mm	2.040 mm	2.040 mm	2.040 mm
(O) Durchschwenkradius nach hinten (entsprechend ISO 1726):	2.380 mm	2.380 mm	2.300 mm	2.300 mm
(P) Bauhöhe über der Sattelkupplung:	90 mm	90 mm	90 mm	90 mm

	Plywood- Seitenwänden	ISO- Seitenwänden
(G) Ladeflächenbreite i. L.:	2.500 mm	2.480 mm
(G1) Ladeflächenbreite i. L. zwischen Rammschutz:	2.490 mm	2.470 mm

Mehr Gewicht: Fahrzeug mit ISO-Seitenwände + Dach: 150 kg

Alle angegebenen Maße sind ca.-Angaben

MEHR STABILITÄT, EISKALT KALKULIERT

KÖGEL COOL - PURFERRO QUALITY



Zunehmend anspruchsvolle Lebensgewohnheiten und der Wunsch nach täglich frischer Nahrung haben in den letzten Jahren zu einem deutlichen Wachstum des Marktes für Frisch- und Tiefkühlkost geführt. Um dieser Entwicklung gerecht zu werden, sieht sich die Transportlogistik vor besondere Aufgaben gestellt: Gefragt sind flexible, belastbare, dichte und trotzdem leichte Kühlfahrzeuge, welche an die speziellen Marktanforderungen angepasst sind.

ÜBERZEUGT MIT ...

..... perfekter Isolation



..... niedrigem Gewicht



ERHÄLTlich MIT EINER ...

..... 45 mm-Seitenwand



..... 60 mm-Seitenwand



Seitenwand



Beste Isolation mit der Kögel PurFerro quality aus dem hauseigenen Kompetenzzentrum

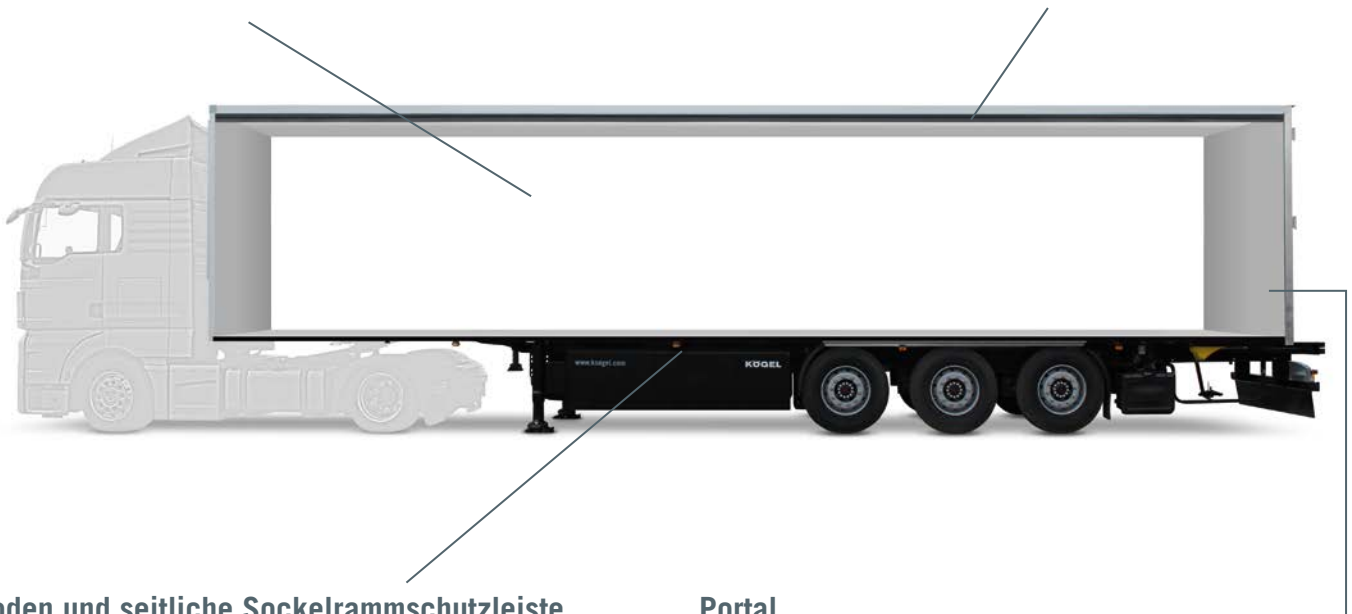
Dach



85 Millimeter starkes Sandwichelement mit Isolationskern



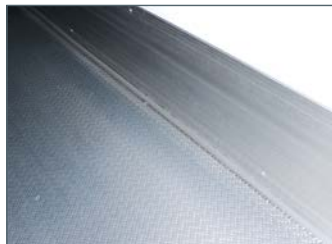
Fünf LED-Innenleuchten mit Schalter außerhalb des Aufbaus vorne links



Boden und seitliche Sockelrammschutzleiste



Hoher Reibwert für Sicherheit und optimale Ladungssicherung

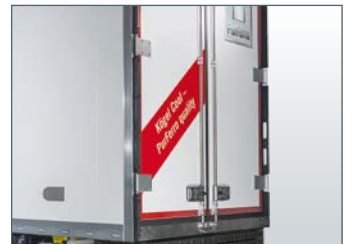


Optimale Hygiene- und Reinigungseigenschaften

Portal



Optimierte Vierfach-Lippen-türdichtung für hohe Dichtigkeit und weniger Energieverbrauch



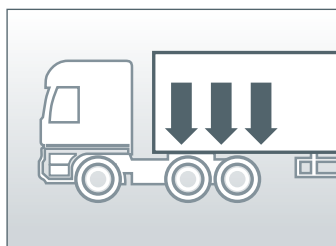
Edelstahlportal mit Drehstangen und einfach austauschbaren Scharnieren

IHR PLUS – INDIVIDUALISIERUNG ✓

Mit seiner Vielzahl an Optionen spiegelt der Kögel Cool – PurFerro quality jahrzehntelange Erfahrung und intensive Ingenieurskunst wider und bietet Alles, was vom anspruchsvollen Markt für Temperaturlogistik gefordert wird.

LÄNDERSPEZIFISCHE AUSSTATTUNGEN

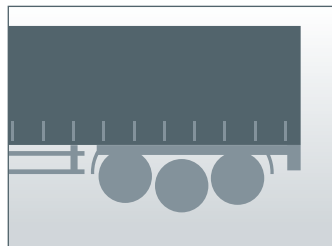
..... 15 t Sattellast



..... Nachlaufenkachse



..... Achslift 1. + 3. Achse



RAMMSCHUTZVARIANTEN



BESTENS GESCHÜTZTE WARE



SICHERER WARENTRANSPORT DURCH

..... Luftkanal (Climatex) Etagenbeladung Ankerschienen Prallschutzwand

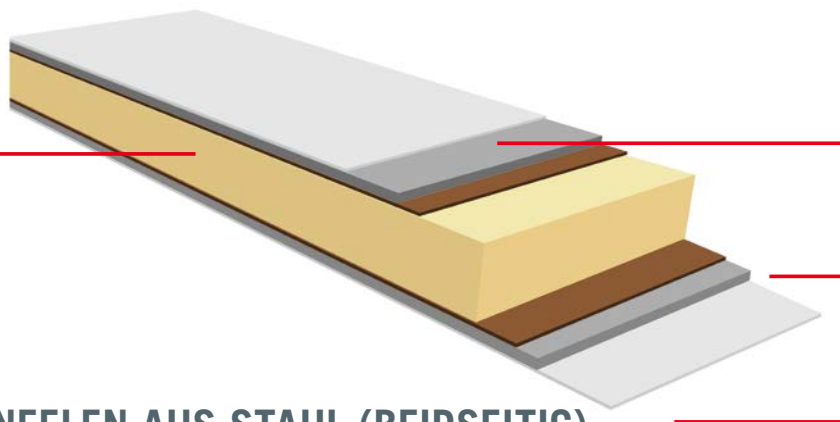


- Der verlängerte und verbreiterte Luftkanal sorgt für eine nochmals optimierte Luftführung und -Verteilung der Kühlluft gleichmäßig im gesamten Innenraum.
- Erhöhung des Transportvolumens um 33 Europaletten durch die zweite Ladeebene
- Volleingelassene Etagenschienen für leichtes Reinigen des Kühlauftriegers
- Einfache Höheneinstellung der Ladebalken für unterschiedlichste Palettenhöhen
- Die volleingelassene Ankerschiene bietet optimale Ladungssicherung auf gesamter Ladelänge.
- Optimaler Schutz von Stirnwand und Verdampfer
- Leicht demontierbare Ausführung dank V-Alu Einstecklatten

BESTE ISOLATION - PURFERRO QUALITY

SEITENWAND AUS SANDWICHPANEELN

DÄMMSCHICHT AUS POLYURETHAN



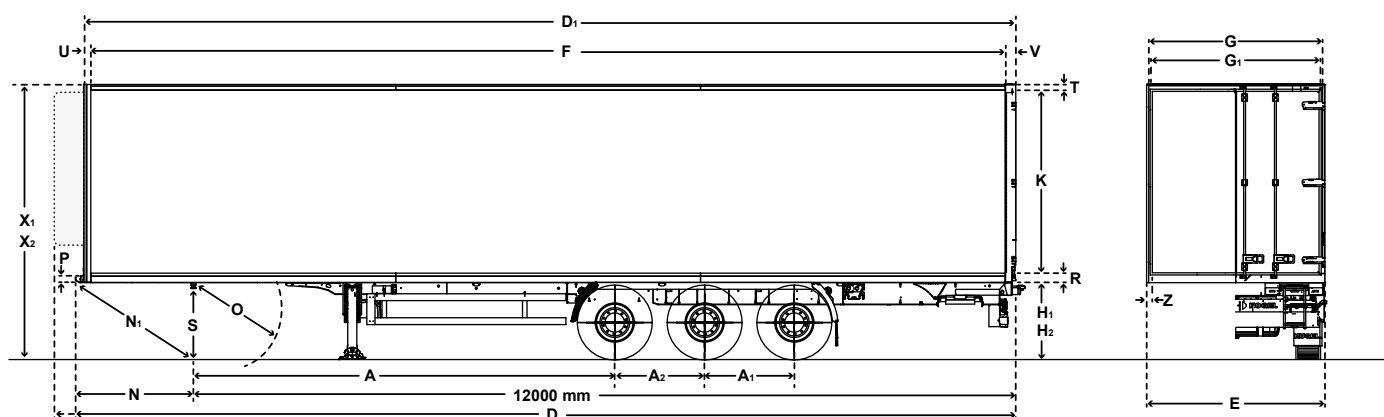
PANEELN AUS STAHL (BEIDSEITIG)



- Seitenwand aus Sandwichelement mit Isolationskern (100% FCKW-frei)
- Deckschicht außen aus 0,6 Millimeter Stahlblech endbeschichtet und innen aus 0,6 Millimeter Stahlblech mit Hart-PVC-Folienbeschichtung
- Glatte und lebensmittelechte Oberfläche gewährleistet eine einfache Reinigung
- Gesamtwandstärke:
**ca. 60 mm beim Typ SVT Tiefkühl oder
ca. 45 mm beim Typ SVA Allzweck**

KÖGEL COOL GRUNDAUSSTATTUNG

TECHNISCHE DATEN



Technisch mögliche Sattellast:	15.000 kg
Technisch mögliche Aggregatlast:	27.000 kg (je Achse 9.000 kg)
Technisch mögliches Gesamtgewicht:	42.000 kg
Bodenbelastbarkeit nach EN 283, Prüfachslast	7.200 kg

(A)	Radstand:	6.150 mm
(A1)	Achsabstand:	1.310 mm
(A2)	Achsabstand:	1.310 mm
(D)	Gesamtlänge:	13.730 mm
(D1)	Aufbaulänge:	13.600 mm
(E)	Gesamtbreite:	2.600 mm
(F)	Ladeflächenlänge i. L.:	13.325 mm
(K)	Höhe i. L. unter Dach:	2.650 mm
(N)	Vorderer Überhang (entsprechend ISO 1726):	1.730 mm
(N1)	Vorderer Überhangradius (entsprechend ISO 1726):	2.040 mm
(O)	Durchschwenkradius nach hinten (entsprechend ISO 1726):	2.300 mm

	SVT 60 mm-Seitenwände	SVA 40 mm-Seitenwände
(G)	Ladeflächenbreite i. L.:	2.470 mm
(G1)	Ladeflächenbreite i. L. zwischen Rammschutz:	2.460 mm
	Eigengewicht Grundausstattung:	7.450 kg

Alle angegebenen Maße sind ca.-Angaben

IHR PLUS – QUALITÄT ✓

Kögel Assistance 24h Hotline
00800 8285 88-88



Sicherheit

Durchdachte Komponenten sorgen für hohe aktive und passive Sicherheit: speziell entwickelte Verkleidungselemente am Rahmen für verbesserte Aerodynamik, Unterfahrschutz gemäß der neuen EG-Richtlinie, serienmäßige Ladungssicherung nach EN 12642 XL, RSS für mehr Fahrstabilität und sicherheits-optimiertes Hub-Senk-Ventil (Hubdach mit BG Abnahme). Zudem haben Kögel Fahrzeuge hervorragende Nachlaufeigenschaften.



Service

Über www.koegel.com sind umfassende Serviceleistungen zu jeder Zeit und von jedem Ort aus abrufbar. Reparatur und Gewährleistung können einfach online abgewickelt werden. Unsere Hotline Kögel Assistance ist rund um die Uhr und in vielen europäischen Sprachen erreichbar.



Elektronik und Beleuchtung

EBS ist serienmäßig. Die Beleuchtung ist komplett in LED-Ausführung erhältlich, für Langlebigkeit und geringeren Stromverbrauch.



Umfangreiche Tests

Alle Fahrzeug-Komponenten werden nach höchsten Standards geprüft durch statische und dynamische Prüfverfahren.



Unterfahrschutz

Der verstärkte seitliche Unterfahrschutz steigert die Sicherheit aller Verkehrsteilnehmer. Er ist einzeln montier- bzw. austauschbar.



Umweltschutz und Nachhaltigkeit

Kögel Fahrzeuge tragen aktiv dazu bei, den Kraftstoffverbrauch und die Umweltbelastung zu reduzieren: Die Aerodynamik ist optimiert, Geräuschemissionen werden konstruktiv vermindert, in der Produktion werden strenge Auflagen für den Umweltschutz und die Wiederverwertbarkeit der verwendeten Materialien beachtet.

Leuchenträger

Der Leuchenträger besteht aus schlagfestem Kunststoff und sichert 100%-igen Korrosionsschutz. Er ist einzeln montier- bzw. austauschbar.



Korrosionsschutz

Nano Ceramic plus KTL-Beschichtung, die modernste und hochwertigste Form der industriellen Oberflächenbehandlung, bietet die gleichen herausragenden Eigenschaften wie die bisherige Zinkphosphatierung, ist aber umweltfreundlicher und weist eine bessere Energiebilanz auf. Die langlebige, saubere Oberflächenbeschichtung kann jederzeit nachlackiert werden.



Ladungssicherung und Aufbaufestigkeit

Kögel erfüllt die Festigkeitsanforderungen für verstärkte Aufbauten nach EN 12642 XL. Bei Fahrzeugen mit diesem Zertifikat funktioniert Ladungssicherung ganz einfach: Bei formschlüssiger und nach hinten gesicherten Ladung, übernimmt der Aufbau alle aus der Fahrdynamik auftretenden Kräfte nach VDI 2700.



Kögel CLIMATEX –

das Kögel Kühlluft-Verteilungssystem



Kögel COILFIX –

das Kögel Ladungssicherungs-System für Coils und Spaltbänder



Kögel PurFerro –

die Kögel Sandwich-paneelen-Technologie für Koffer- und Kühlkofferverfahrzeuge



Kögel Trailer Axle –

die Kögel Trailer-Achse



Kögel Telematics –

Kögel Trailer-Telematikmodul + Kögel Telematik-Webportal

GENAU DER RICHTIGE TRAILER, DEN SIE BRAUCHEN

IHRE BRANCHE – UNSERE LÖSUNG

KÖGEL BOX – DIE TRANSPORTLÖSUNG FÜR ...



- ✓ Temperaturempfindliche und -unempfindliche Güter
- ✓ Rail
- ✓ Ferry / RoRo

- ✓ Elektronik
- ✓ Sicherheitstransporte
- ✓ Möbel

- ✓ Kleidertransport
- ✓ Konserven
- ✓ Papier

KÖGEL COOL – PURFERRO QUALITY – DIE TRANSPORTLÖSUNG FÜR ...



- ✓ Tiefkühl- und Frischdienst
- ✓ Ferry / RoRo

- ✓ Medizinprodukte
- ✓ Sicherheitstransporte

- ✓ Pflanzen

KÖGEL

Kögel Trailer GmbH | Am Kögel-Werk 1 | 89349 Burtenbach | Germany
fon +49 8285 88 - 0 | fax +49 8285 88 -17905 | info@koegel.com
www.koegel.com

Sicherheitshinweis! Die Verwendung der Anhänger darf nur unter ausdrücklicher Beachtung aller straßenverkehrsrechtlichen, berufsgenossenschaftlichen und ladungssicherungstechnischen Vorschriften erfolgen. Für Irrtümer und Druckfehler wird keine Haftung übernommen. Technische Änderungen vorbehalten. Printed in Germany. Nachdruck verboten 11/18. Bestellnr.: 100-1101-DE