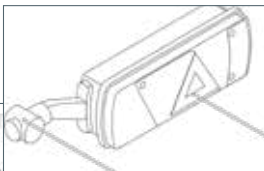
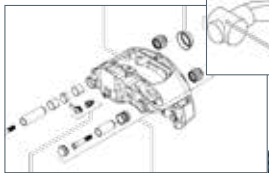


WIR PRÜFEN FÜR SIE ...

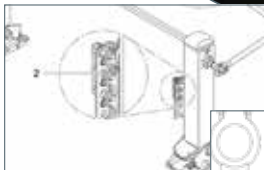
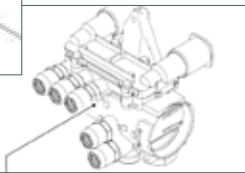
2 Beleuchtung



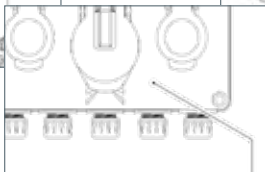
1 Bremsanlage



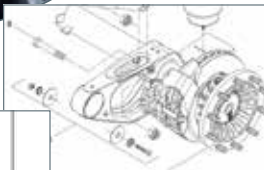
3 Pneumatik



4 Anbauteile



5 Elektronik



6 Fahrwerk

1 Bremsanlage	
<ul style="list-style-type: none"> ▪ Bremsscheiben ▪ Bremsbeläge ▪ EBS-Modulator ▪ Federspeicherzylinder ▪ Bremszylinder 	<ul style="list-style-type: none"> ▪ Bremstrommel ▪ Bremssattel ▪ Bremsleitung ▪ Bremsventile

2 Beleuchtung	
<ul style="list-style-type: none"> ▪ Seitl. Markierungsleuchten ▪ Begrenzungsleuchten 	<ul style="list-style-type: none"> ▪ Rückleuchten ▪ Positionsleuchten

3 Pneumatik	
<ul style="list-style-type: none"> ▪ Hub- und Senkventil ▪ Kupplungsköpfe Luft rot/gelb 	

4 Anbauteile	
<ul style="list-style-type: none"> ▪ Zugsattelzapfen ▪ Aufstiegsleiter hinten 	<ul style="list-style-type: none"> ▪ Sattelstützen ▪ Kotflügel

5 Elektronik	
<ul style="list-style-type: none"> ▪ EBS-Anschluss vorne ▪ Steckdose 2 x 7 - polig 	<ul style="list-style-type: none"> ▪ Steckdose 15 - polig ▪ Adapterbox 1 x 15 / 2 x 7

6 Fahrwerk	
<ul style="list-style-type: none"> ▪ Stoßdämpfer ▪ Radlager 	<ul style="list-style-type: none"> ▪ Luftfederbälge