

KÖGEL
NOVUM: LIGHT & STRONG

ARRIMAGE DE CHARGEMENT KÖGEL



LÀ OÙ LA PASSION RENCONTRE L'ART DE L'INGÉNIERIE

PASSIONEERING POUR NOS CLIENTS

Quoi de plus intéressant que le transport ? L'avenir est en effet entre les mains du secteur des transports ! Nous nous y consacrons avec une passion incommensurable et nous sommes convaincus et savons même par expérience que la rentabilité est une notion qu'il faut constamment repenser et consolider. La pression concurrentielle qui s'exerce sur nos clients se fait de plus en plus forte. Au grand bonheur de Kögel qui, par le biais de ses semi-remorques, facilite au quotidien vos transports avec une grande fiabilité. S'il est bien une chose indispensable à l'innovation, c'est la coopération étroite que nous entretenons avec nos clients. Seule une telle collaboration nous permet de reconnaître rapidement les besoins et les exigences en constante mutation de nos clients et de leur proposer par là-même des solutions parfaitement adaptées. L'art de l'ingénierie auquel nous sommes fidèles depuis plus de 80 ans contribue également à nous faire avancer. Au même titre que notre engagement en faveur d'une qualité intransigeante. Sans oublier notre équipe compétence et engagée.

De la pratique à la théorie et de la planification à la pratique. Le « passioneering », ou cette passion inconditionnelle de l'ingénierie, ne s'arrête jamais.

Tous les défis que se lancent nos clients, nous les intégrons directement à nos processus de développement. Toutes nos innovations, nous les soumettons à des tests intensifs allant bien au-delà des simples exigences. Qu'il s'agisse d'effectuer des manœuvres extrêmes, de transporter des chargements très lourds, de rouler sur des voies accidentées, sous la pluie, la neige, sur le verglas ou encore sous un soleil de plomb, tous nos véhicules sont conçus de manière à faire un sans faute. C'est uniquement à partir de là que nous sommes satisfaits, en tout cas pour l'instant. En effet : c'est uniquement à partir de ce moment que nous pouvons être sûrs que nos produits satisferont également nos clients les plus exigeants. Chaque phase de développement arrivée à terme est pour nous le début d'une nouvelle ère. Car tout ce que nous entreprenons, nous le faisons dans l'intérêt des transports.

Pour en savoir davantage sur notre passion inconditionnelle de l'ingénierie et nos standards uniques en matière de qualité, veuillez consulter www.koegel.com

BASES ET PRESCRIPTIONS EN MATIÈRE D'ARRIMAGE DE CHARGEMENT.....	ARRIMAGE DE CHARGEMENT POUR LES CARROSSERIES À BÂCHE COULISSANTE	ARRIMAGE D'UN CHARGEMENT PARTIEL
4	6	7
ARRIMAGE DE CHARGEMENT POUR L'INDUSTRIE DES BOISSONS	KÖGEL COILFIX	ARRIMAGE DE CHARGEMENT POUR LE TRANSPORT AUTOMOBILE
12	14	16
TESTS DE KÖGEL	VOTRE AVANTAGE — LA QUALITÉ... 22	VOTRE AVANTAGE — LA PERSONNALISATION
21		23



MOYENS D'ARRIMAGE	8	KÖGEL FASTFIX LA LATTE ENCASTRABLE EN TISSU... 9	CARROSSERIE STRONG & GO KÖGEL.....	10
ARRIMAGE DE CHARGEMENT POUR LE TRANSPORT DE PAPIER.....	16	AUTRES SOLUTIONS	ARRIMAGE DE CHARGEMENT POUR LES CAMIONS-FOURGONS	20
		18		

BASES ET PRESCRIPTIONS

1. VDI 2700

Le document VDI 2700 décrit les forces d'inertie qui affectent le chargement. Pour assurer le chargement, ces forces doivent être contraires à l'arrimage du chargement. Lorsque le chargement est stable, une partie des forces d'inertie est amortie déjà rien que par la friction du chargement ou des supports du chargement (comme p.ex. les palettes) sur le plancher. Il est clair qu'une grande partie de la force d'inertie restante subsiste cependant. Ces forces doivent être neutralisées avec des dispositifs d'arrimage de chargement (voir l'illustration 1).

2. Résistance de la carrosserie certifiée DIN EN 12642

Pour assurer le chargement sur la surface de chargement sans mesures d'arrimage additionnelles, la résistance de la carrosserie doit être augmentée. Pour les véhicules avec une carrosserie conforme à la norme EN 12642 Code XL, l'arrimage de chargement se fait très facilement : sur la carrosserie. Si le véhicule est chargé de façon solidaire, la structure de la carrosserie est mise à profit pour l'arrimage du chargement. La carrosserie prend en charge les forces produites par la dynamique des mouvements. En d'autres termes : Si le chargement est sécurisé mécaniquement, il n'est pas nécessaire de mettre en œuvre des dispositifs d'arrimage supplémentaires (voir l'illustration 3).



Illustration 1 : Correspond aux forces d'inertie maximales résultant de la dynamique de conduite ; si le chargement est stable, la force de friction entre le chargement et le plancher du véhicule contrecarre la force d'inertie.

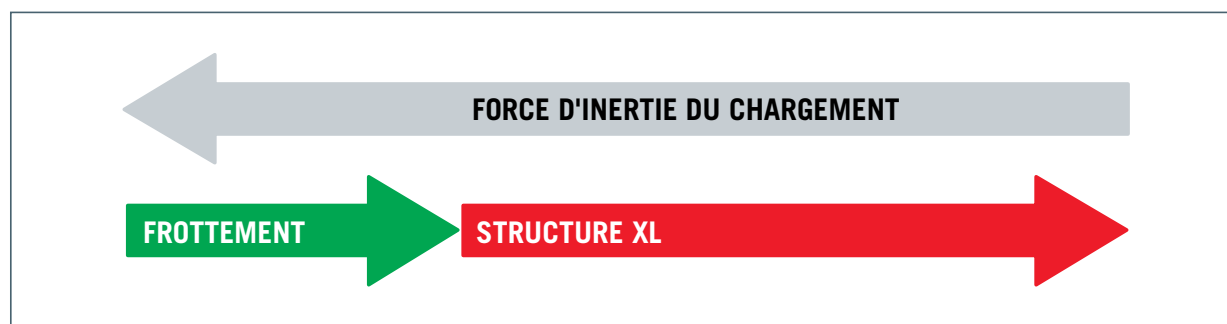


Illustration 2 : Si la marchandise est sécurisée mécaniquement, il n'est pas nécessaire de mettre en œuvre des mesures d'arrimage supplémentaires.

ARRIMAGE DU CHARGEMENT

Avec les éléments suivants, la carrosserie est conforme aux exigences de la norme DIN 12642 Code XL

POUR LES CARROSSERIES À BÂCHE COULISSANTE

..... Tablier



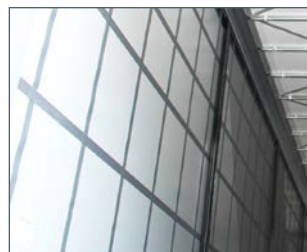
Paroi avant en aluminium de série avec des profilés stabilisants supplémentaires

..... Toit



Grâce au renforcement de la bâche du toit intégral, il n'est plus question de sangles accrochées à l'intérieur.

..... Paroi latérale



- Bâche latérale renforcée en matériau très résistant, en tissu épais et avec renforcement ; ranchers renforcés
- Ridelles coulissantes renforcées
- Les lattes encastrables ne sont pas nécessaires pour un chargement correspondant

..... Portes arrière



Un agencement optimal des espagnolettes et des charnières intégrées permet de renforcer encore la carrosserie.

FORCES DE DYNAMIQUE DE CONDUITE



ARRIMAGE DU CHARGEMENT PARTIEL

L'ensemble d'arrimage du chargement partiel de Kögel se fonde sur l'arrimage du chargement par la carrosserie selon la norme DIN 12642 Code XL. Le chargement peut être sécurisé mécaniquement avec des composants modulaires sur tous les emplacements du véhicule dans le sens de la marche ou perpendiculairement à celui-ci.

RAILS D'ARRIMAGE COMBINÉS EN MÉTAL ET BARRES D'ARRIMAGE DE CHARGEMENT

.....En rail d'arrimage de chargement sur le côté



Le rail d'arrimage combi en acier équipé d'une grille de réglage intégrée constitue la base du concept de chargement partiel.

..... Montant angulaire avec fentes d'accueil



Il permet le montage de barres de blocage ou d'anneaux d'arrimage pour un arrimage de chargement partiel à l'arrière du véhicule lorsque la distance entre le chargement et le cadre arrière est supérieure à 15 cm.

..... Barres de blocage



La grille peut être accrochée au rail d'arrimage latéral du chargement, au rail de blocage latéral des palettes ou à la barre de blocage Vario.

- Télescopique de 1 650 mm jusqu'à 2 500 mm
- Utilisable pour l'arrimage du chargement en direction verticale et horizontale

..... Barre de blocage Vario



La barre de blocage équipée d'un système d'insertion variable sert à fixer d'autres éléments de sécurité (une barre de blocage supplémentaire ou une sangle).

MONTANTS ENCASTRABLES AVEC SÉCURITÉ



Le cadre du véhicule permet d'insérer des montants à tube carré à différents emplacements dans le plancher du véhicule, et ce, en position longitudinale et transversale. Ces montants peuvent être utilisés en plus de l'arrimage du chargement partiel ou sur la paroi avant.

En option, des montants encastrables sont disponibles avec des boulons à ressort qui s'emboîtent automatiquement. Ceux-ci sont particulièrement pratiques lors d'un transport sans carrosserie.

CALAGE DE FORCE DU CHARGEMENT

MOYENS D'ARRIMAGE PAR SANGLE

Lors du transport de certaines marchandises, il n'est pas possible de sécuriser le chargement mécaniquement. C'est pourquoi, dans ce cas, la société Kögel propose également des solutions optimales pour différents secteurs.

... Anneaux d'arrimage (standard)



- Force d'arrimage jusqu'à 2 tonnes
- Visibles de l'intérieur selon la norme DIN EN 12640

.... Anneaux d'arrimage (charge lourde)



- Force d'arrimage jusqu'à 4 tonnes
- Disponibles en option en plus des anneaux d'arrimage standards

... Anneau d'arrimage sur la ridelle avant



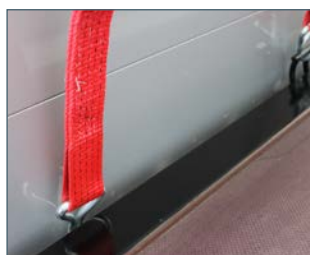
Conformément à la norme DIN EN 12640, il sert à arrimer par enlacement les marchandises qui se trouvent directement au niveau de la ridelle avant.

..... Revêtement antidérapant



Résistance au glissement renforcée pour réduire le nombre de dispositifs d'arrimage

..... Cadre extérieur perforé en acier VarioFix



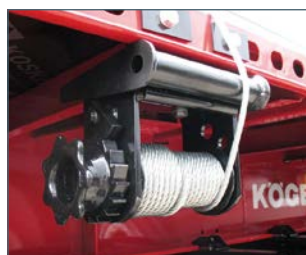
- La courte distance entre les trous oblongs permet d'arrimer la marchandise de manière sûre à presque tous les emplacements du véhicule
- Angle et forces d'arrimage conformes à DIN EN 12640
- Un angle d'arrimage parfait grâce à une construction optimisée du cadre extérieur empêche le frottement de la sangle

..... Sangle



Les longs cliquets ergonomiques d'une grande force de précontrainte assurent un arrimage optimal.

.... Disponible au choix en fonction du châssis : Treuil d'arrimage



Pour arrimer les marchandises, il est possible d'utiliser des sangles ou des câbles en acier qui se tendent au moyen d'un treuil.



KÖGEL FASTFIX – LA LATTE ENCASTRABLE EN TISSU



Les lattes encastrables en tissu Kögel FastFix étant en matériau souple, elles trouvent leur place dans n'importe quelle caisse à outils. Pour un arrimage rapide, simple et sûr du chargement, il suffit de les suspendre aux ranchers centraux ou aux montants d'angles. Des supports vissés spéciaux sont montés à cette fin sur les ranchers et peuvent au besoin être fixés à d'autres hauteurs. Une fois que la latte est suspendue entre deux ranchers, il suffit de la tendre à l'aide de la fermeture à genouillère pour atteindre l'effet de rétention recherché.

ÉQUIPEMENT EN OPTION SUR LES VÉHICULES À PLATEAU **NOVUM**

CARROSSERIE STRONG & GO KÖGEL



La nouvelle carrosserie Strong & Go Kögel est composée de la carrosserie novatrice de la génération NOVUM avec bâche de toit intégrale Kögel renforcée par des sangles de tension et bâche latérale conforme à la norme Daimler 9.5.

- ✓ **Manutention simple, rapide et sûre** lors du chargement et du déchargement
- ✓ **Sécurité accrue** pour le conducteur et le chargement
- ✓ Équipement en option pour **tous** les véhicules à plateau **NOVUM**

Cette solution permet de respecter la directive Daimler 9.5 pour le transport de caisses en grillage métallique et de marchandises enrubannées sans utiliser de lattes encastrables. En ce qui concerne le transport certifié de boissons, avec la carrosserie Strong & Go, il suffit désormais pour transporter une ou deux couches de caisses de boissons sur palettes normalisées d'une seule rangée de lattes à la hauteur de la première caisse de boissons, comme prescrit dans la norme VDI 2700, feuillet 12, au lieu des trois ou quatre rangées nécessaires avec une carrosserie normale de la génération NOVUM.

Ainsi, Kögel répond non seulement aux exigences de la branche en termes de réduction des temps de chargement, mais offre également aux conducteurs des possibilités de manutention plus rapides, plus simples et plus sûres lors des opérations de chargement et de déchargement. Le conducteur et le chargement bénéficient également d'un plus en termes de sécurité, car les chutes de lattes et les dommages aux marchandises qui en découlent appartiennent désormais au passé.



ARRIMAGE DE CHARGEMENT

L'INDUSTRIE DES BOISSONS



Kögel FastFix, voir page 9

Dans l'industrie des boissons, des caisses normalisées sur des palettes Europe sont surtout utilisées pour le transport du fret. Pour l'arrimage supplémentaire du chargement d'une part au niveau du plancher et d'autre part en cas de chargement partiel ou si le chargement est plus étroit, les éléments d'arrimage suivants de Kögel seront utilisés :

..... Carrosserie normalisée



- Carrosserie en série conforme à la norme DIN EN 12642 Code XL
- La carrosserie est dotée d'une construction brevetée du toit, d'une paroi avant optimisée, d'une bâche latérale renforcée, d'un plancher hautement résistant et d'un cadre arrière avec espagnolettes intégrées

..... Lattes encastrables en aluminium



Pour une largeur de chargement de 2 400 mm au moins.

TRANSPORT SUR DEUX ÉTAGES D'EMBALLAGES VIDES ET DE TONNELLERIE



Le transport d'emballages sur deux étages est également possible.



Le transport sûr de tonnellerie est garanti même avec les semi-remorques de série Kögel.

SOLUTIONS SPÉCIALES

D'autres solutions spéciales ont été développées pour l'arrimage du chargement de caisses de boissons sur des palettes à boissons (chargement compris entre 2 200 mm et 2 400 mm) :



- Utilisation d'au moins trois rangées de lattes orientables en aluminium pour un arrimage latéral du chargement
- Les lattes orientables peuvent être installées dans les dispositifs d'insertion standards



Arrimage du chargement partiel avec latte réversible : les lattes réversibles peuvent être combinées avec un rail latéral d'arrimage du chargement.

ARRIMAGE DE CHARGEMENT POUR LE TRANSPORT DU MÉTAL

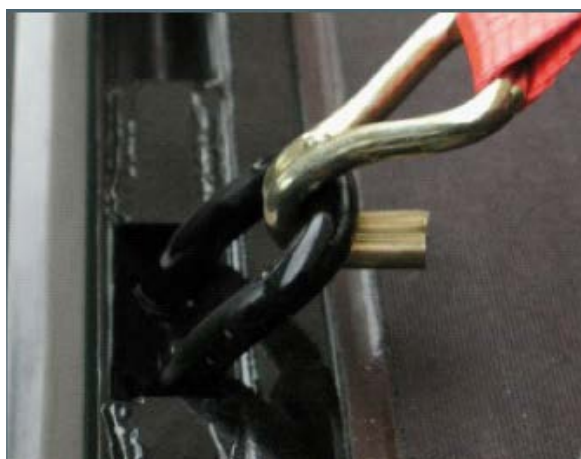
KÖGEL COILFIX



Le système d'arrimage de chargement Coilfix est utilisé pour sécuriser mécaniquement des bobines et des bandes refendues risquant de basculer. La disposition de grande étendue des lambourdes et des ranchers encastrables (selon la directive SIDMAR) permet d'éviter d'endommager les bobines et les bandes refendues.



Cuve de bobines : Pour un stockage sûr, le véhicule est équipé d'un logement pour bobines conforme à la directive VDI 2700 et pouvant loger des bobines et bandes en acier d'un diamètre compris entre 900 et 2 100 mm.



Anneaux d'arrimage pour charges lourdes de 4 tonnes : Ils permettent d'arrimer de manière sûre des bobines et des bandes en acier lourdes au niveau du logement à bobines et sont compatibles avec les systèmes d'arrimage de bande refendue disponibles dans le commerce.



KÖGEL

KÖGEL

COILFIX

ARRIMAGE DE CHARGEMENT POUR

LE TRANSPORT AUTOMOBILE

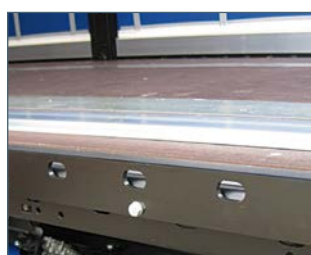
Transport automobile : dans la plupart des cas, il s'agit du transport de caisses en grillage métallique ou de support pour petits chargements sur des palettes, il peut également s'agir d'armatures de transport spécifiques, voire de grandes pièces de châssis. La norme industrielle pour ces transports est toujours fixée par la directive Daimler 9.5.

..... Carrosserie normalisée



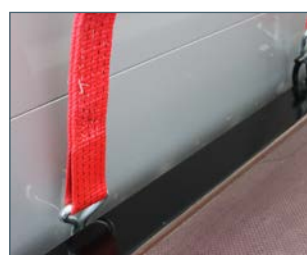
- Une carrosserie renforcée de série selon DIN EN 12642 Code XL
- La carrosserie est dotée d'une construction brevetée du toit, d'une paroi avant optimisée, d'une bâche latérale renforcée, d'un plancher hautement résistant et d'un cadre arrière avec espagnolettes intégrées

..... Barre de butée pour palettes



La barre de butée pour palettes empêche un décalage des pieds à angles vifs des caisses en grillage métallique sur la bâche de toit et, par conséquent des dommages.

..... Cadre extérieur perforé en acier VarioFix



- Le cadre extérieur perforé en acier permet de répondre aux exigences de la directive Daimler 9.5 sur l'arrimage du chargement
- De nombreux moyens d'arrimage selon EN 12640
- Utilisable même en relation avec la barre de butée pour palettes vissée pour un arrimage du chargement par force

ARRIMAGE DE CHARGEMENT POUR

TRANSPORT DE PAPIER

Le transport du papier : l'une des tâches de transport les plus difficiles, car les bobines de papier sont lourdes et peuvent également être endommagées par l'humidité et les charges mécaniques. Avec les véhicules de la génération NOVUM, Kögel offre un haut degré d'étanchéité de la carrosserie ainsi qu'une bonne sécurisation du chargement avec des solutions spéciales pour le transport du papier.

..... Plancher



- Chargement sûr de bobines de papier de grande taille et lourdes grâce au plancher particulièrement antidérapant et robuste
- Ancrage mécanique de cales de sécurisation du chargement variables avec des rails de chargement en aluminium ou en acier encastrés dans le plancher
- Charge par essieu du chariot élévateur : avec la version pour papier : 9 tonnes

..... Latte d'adaptation



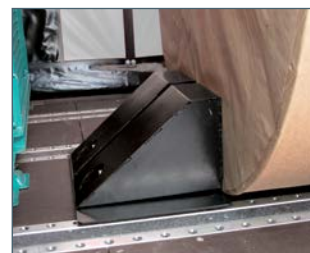
Cette latte polyvalente peut être montée n'importe où sur l'ensemble du plancher et permet un arrimage mécanique du chargement, et ce, également à des emplacements du véhicule ne pouvant être couverts par la grille des rails de chargement.

..... Cale brevetée de sécurisation du chargement variable



Les cales adaptées à la pratique et faciles à fixer permettent de sécuriser mécaniquement les chargements comme, par exemple, les rouleaux de papier dans toutes les positions de chargement selon la directive VDI 2700.

- Force d'arrimage du chargement 2 500 daN par cale
- Rouleau debout : cale comme butée vers l'avant



- Rouleau couché perpendiculairement par rapport au sens de la marche : cale avec surface oblique par rapport au rouleau, sécurisation vers l'avant et vers l'arrière
- Rouleau couché longitudinalement par rapport au sens de la marche : cale avec surface oblique par rapport au rouleau, sécurisation latérale
- Rouleau couché longitudinalement par rapport au sens de la marche : cale avec surface vers l'avant du rouleau, sécurisation vers l'avant

..... Cadre extérieur perforé en acier VarioFix



Pour un arrimage variable sur toutes les positions du cadre extérieur des rouleaux risquant de basculer.

..... Caissons d'arrimage de chargement (caissons de stockage)



La caisse de dispositifs d'arrimage du chargement permet de ranger les cales et les accessoires d'arrimage.

....Paroi avant certifiée avec des caisses Joloda



- Avec une caisse de transport pour 24 cales d'arrimage et 2 bobines de papier
- Protection antivol

ARRIMAGE DU CHARGEMENT

AUTRES SOLUTIONS

APPAREILS ÉLECTROMÉNAGERS

Les appareils électroménagers peuvent être transportés de manière optimale dans le Kögel Mega : le toit relevable et la hauteur intérieure utilisable de 3 mètres permettent un chargement et un transport très faciles de la marchandise.

.....Logement pour montants centraux



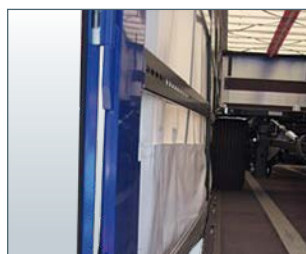
Afin de pouvoir utiliser toute la largeur de chargement, les ridelles coulissantes sont placées à un autre endroit sur le cadre extérieur. À cet effet, il est nécessaire d'avoir des montants supplémentaires.

.....Carrosserie contrôlée sans latte encastrable



Pour le transport d'appareils électroménagers, une largeur de chargement pouvant atteindre 2 540 mm est nécessaire. Pour que la carrosserie atteigne cette largeur, il faut qu'elle remplisse les exigences de la norme EN 12642 XL sans latte encastrable et sans butée de palette soudée. La carrosserie des véhicules à bâche coulissante de Kögel remplit ces conditions.

.....Cadre arrière avec positionnement latéral



Afin de permettre le chargement par l'arrière, les montants d'angle peuvent être sortis mécaniquement sur le côté.



TRANSPORT DE PNEUS

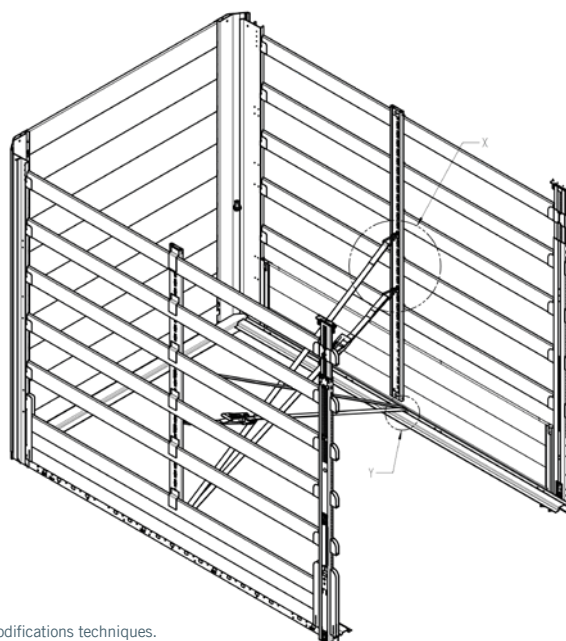
..... Une solution sûre pour les pneus



Les véhicules Kögel répondent aux exigences de certification DIN EN 12642 Code XL relative à l'arrimage du chargement. Une structure de véhicule dotée d'un



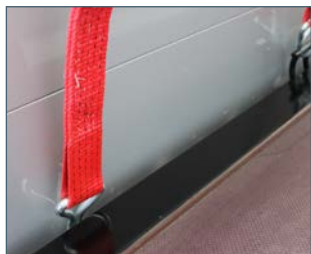
Équipement supplémentaire permet d'empiler les pneus à l'horizontale, à la verticale ou entrecroisés pour le transport et ce, avec une charge utile technique pouvant atteindre 18 000 kg.



MARCHANDISES SUR PALETTES

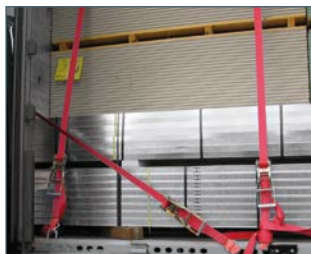
Les marchandises en plaques comme, par exemple, les plaques de placoplâtre, les plaques de plâtre, les marchandises en sac ou les panneaux d'aggloméré peuvent également être arrimées de manière optimale à l'aide des éléments d'arrimage de chargement de Kögel.

..... Cadre extérieur perforé en acier VarioFix



- La courte distance entre les trous oblongs permet d'arrimer la marchandise de manière sûre à presque tous les emplacements du véhicule
- Angle et forces d'arrimage conformes à EN 12640
- La construction optimisée du cadre extérieur présente un angle d'arrimage parfait et empêche le frottement de la sangle

..... Calage de force du chargement



Les éléments de sécurité polyvalents de Kögel comme, par exemple, les sangles à long cliquet, les anneaux d'arrimage standards ou pour 4 tonnes permettent d'arrimer le chargement sur le cadre extérieur perforé en acier ; d'autres moyens conseillés par le fabricant comme, par exemple, les protège-bords sont compatibles avec les éléments d'arrimage de chargement.

..... Montants vissés



Afin de pouvoir utiliser l'ensemble de la largeur du chargement de manière polyvalente également pour les marchandises en plaques, il est nécessaire, pour cette solution de transport, que des logements de montants supplémentaires soient également disponibles sur le cadre extérieur.

OCTABINS

..... Barres de blocage

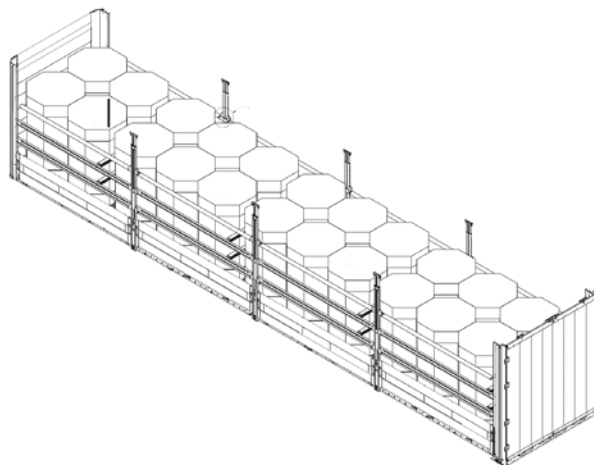


L'arrimage du chargement partiel vers l'arrière peut être assuré par des barres de blocage combinées à des rails d'arrimage combi en acier.

... Lattes orientables pour octabins



L'arrimage latéral du chargement se fait par au moins trois lattes orientables pour octabin conçues à cet effet.



ARRIMAGE DE CHARGEMENT POUR

SEMI-REMORQUES FOURGONS

L'arrimage du chargement sur les semi-remorques fourgon s'effectue par la carrosserie – ceci est également valable pour la famille des semi-remorques fourgon pour vrac sec et frigorifiques. Tous les types de véhicules sont contrôlés statiquement ou dynamiquement selon la norme EN 12642 XL. Le chargement sur deux étages a également été contrôlé selon les forces définies dans la norme. Les parois latérales sont plus affectées en cas de chargement sur deux étages. Cette contrainte supplémentaire a pour résultat une augmentation de la force d'essai de 3 tonnes. Avec les éléments suivants, la carrosserie est conforme aux exigences de la norme EN 12642 XL pour le transport en semi-remorques fourgon :

..... Carrosserie renforcée



- La carrosserie complète absorbe toutes les forces définies selon la norme EN 12642 XL
- La paroi avant et les parois latérales répondent aux plus stricts des tests d'essai

..... Rails d'étage



- Un système de rails complètement intégré dans la paroi latérale
- Une petite grille de réglage pour une adaptation aux différentes hauteurs de palettes
- Possibilité d'un chargement sur deux étages



..... Rail d'arrimage



- Le rail d'arrimage encastré permet de fixer le chargement de manière optimale sur toute la longueur de chargement que cela soit sécurisé par l'avant et/ou par l'arrière avec des barres de chargement
- Optimal pour l'arrimage partiel de marchandises de détail
- Il sert à la fixation des barres de blocage robustes (jusqu'à 2,7 tonnes)

..... Kögel Cool



- Plancher aluminium sur toute la surface

..... Kögel Box



- 12640 pour l'arrimage du chargement par force
- Cela permet d'arrimer d'autres marchandises industrielles, etc.



Surface sérigraphiée : Une surface antidérapante avec coefficient de frottement élevé garantit une plus grande Adhérence :

MINUTIEUSEMENT CONTRÔLÉS PAR KÖGEL

TESTS DE KÖGEL



Lors d'essais au sein de notre entreprise, nos véhicules sont soumis à des tests de conduite intensifs sur des routes difficiles, sous la pluie, dans la neige et sur la glace ou encore sous un soleil brûlant.

En effet, seuls des produits ayant subi ces essais d'endurance avec succès résisteront également pendant de nombreuses années à toutes les contraintes d'un usage quotidien. Kögel mise sur des matériaux de grande qualité, sur un usinage exceptionnel et sur des processus de qualité fiables tout au long de la chaîne de production.

VOTRE AVANTAGE – LA QUALITÉ ✓



Sécurité

Des composants bien conçus garantissent un haut niveau de sécurité active et passive : éléments d'habillage situés sur le cadre du châssis et spécialement développés pour améliorer l'aérodynamique, dispositif anti-encastrement conforme à la nouvelle directive CE, arrimage du chargement de série selon EN 12642 XL, RSS pour plus de stabilité de conduite, et vérin de levée et de descente à la sécurité optimisée (toit relevable homologué par l'organisme professionnel correspondant). Les véhicules Kögel offrent en outre une excellente tenue de route.



Électronique et éclairage

Le système de freinage électronique est proposé de série. L'éclairage est entièrement disponible en version LED pour une longue durée de vie et une faible consommation d'électricité.



Protection anti-encastrement

Le dispositif anti-encastrement latéral renforcé augmente la sécurité de tous les usagers de la route. Il peut être monté ou remplacé séparément.

Support de feux

Le support des feux est en plastique résistant aux chocs et garantit une protection totale contre la corrosion. Il peut être monté ou remplacé séparément.



Protection contre la corrosion

La nano-céramique associée à l'immersion cathodique, la forme de traitement de surface industriel la plus moderne et de qualité la plus élevée, offre les mêmes propriétés exceptionnelles que la phosphatation au zinc utilisée jusqu'alors. Elle est cependant plus respectueuse de l'environnement et présente un meilleur bilan énergétique. Le revêtement de surface, propre et durable, peut à tout moment être repeint.



SAV

Des prestations de service complètes sont disponibles à tout moment, quel que soit le lieu où vous vous trouvez, sur le site www.koegel.com. Les réparations et les interventions sous garantie peuvent être gérées directement en ligne. L'assistance téléphonique Kögel est disponible 24 heures sur 24 dans de nombreuses langues européennes.



Nombreux essais

Tous les composants des véhicules sont contrôlés selon les normes les plus strictes et font l'objet de procédures de tests statiques et dynamiques.



Protection de l'environnement et durabilité

Les véhicules Kögel contribuent à réduire activement la consommation de carburant et la pollution : l'aérodynamique est optimisée, les émissions sonores sont réduites grâce à une structure étudiée, des mesures strictes ont été adoptées durant la production afin de protéger l'environnement et de favoriser le recyclage des matériaux employés.



Arrimage du chargement et résistance de la carrosserie

Kögel répond aux exigences de la norme EN 12642 XL en matière de résistance des carrosseries renforcées. Pour les véhicules qui bénéficient de cette certification, l'arrimage du chargement se fait très simplement : En cas de chargement sécurisé par complémentarité de forme à l'arrière, la carrosserie prend en charge toutes les forces engendrées par la dynamique de conduite conformément à la norme VDI 2700.



Kögel CLIMATEX –

Le système d'air de réfrigération de Kögel



Kögel PurFerro –

La technologie de panneaux sandwich de Kögel pour les semi-remorques fourgons et les semi-remorques frigorifiques



Essieu KTA Kögel pour remorque –

L'essieu pour remorque de Kögel



Kögel Telematics –

Module télématique Kögel pour semi-remorques + portail web télématique Kögel

VOTRE AVANTAGE – LA PERSONNALISATION ✓

Kögel propose un grand nombre de solutions spécifiques.
Nous concevons une multitude de variantes adaptées aux clients
pour les transports avec des exigences particulières.

Kögel Telematics — Aperçu des avantages

- ✓ Réduction des coûts d'exploitation
- ✓ Augmentation de l'efficacité
- ✓ Transparence et optimisation des processus logistiques
- ✓ Transparence de l'état et de la disponibilité du véhicule
- ✓ Contrôle et surveillance du chargement, par ex. de la température des marchandises transportées
- ✓ Visualisation de données importantes concernant la semi-remorque sur le portail télématique basé sur le Web
- ✓ Protection de la semi-remorque contre le vol grâce à des alarmes et repérage grâce à la fonction de localisation



Service complet Kögel

- ✓ Tous les travaux d'entretien recommandés et prescrits par Kögel conformément à la liste de vérification de maintenance, y compris l'ensemble des pièces de rechange et des consommables (à l'exception des carburants)
- ✓ L'ensemble des réparations dites d'usure survenant dans le cadre d'une utilisation conforme du véhicule
- ✓ Le contrôle et la gestion des factures, et toutes les démarches à effectuer en atelier
- ✓ Les frais liés à la main-d'œuvre, aux matériaux et à la réception pour les contrôles légaux suivants : contrôle principal (HU) et contrôle de sécurité (SP) selon le § 29 du règlement allemand relatif à l'admission des véhicules à la circulation routière (StVZO) par des organismes de contrôle homologués, par ex. TÜV, DEKRA ou GTÜ, et vérification annuelle de l'arrimage des chargements conformément à la norme EN 12642 —XL

Packs d'arrimage de chargement Kögel

comme l'homologation XL (transport de boissons), arrimage de chargement Daimler 9.5 et autres packs pour le transport de pneus, d'octabins et de papier usagé.

Packs de sécurité Kögel

Surveillance de la pression des pneus OptiTire, SAF, Tire Pilot, RSAB et système télématique.



Kögel Trailer GmbH | Am Kögel-Werk 1 | 89349 Burtenbach | Germany
tél. : +49 8285 88 - 0 | fax : +49 8285 88 -17905 | info@koegel.com
www.koegel.com

Avertissement ! Les semi-remorques doivent exclusivement être utilisées dans le respect de l'ensemble des prescriptions juridiques en matière de circulation routière, des directives imposées par les associations professionnelles et de l'ensemble des dispositions en matière d'arrimage de chargements. Nous déclinons toute responsabilité en cas d'erreurs et de fautes d'impression. Sous réserve de modifications techniques. Imprimé en Allemagne. Réimpression interdite 11/18. Réf. : 100-1106-FR