

## KÖGEL TELEMATICS

The image illustrates the KÖGEL Telematics system in a racing environment. A driver in a red KÖGEL racing suit and helmet is interacting with a tablet, while a team manager in a white shirt and headset looks on. In the foreground, several computer monitors display the KÖGEL Telematics software interface. The central monitor shows a dashboard with a table of vehicle data and a map with red location pins. The left monitor shows a map of the racing area. The right monitor shows a detailed view of a vehicle's status.

Gruppe	Fahrer	Zeit	Status
1	101	1:23.1	OK
1	102	1:23.2	OK
1	103	1:23.3	OK
1	104	1:23.4	OK
1	105	1:23.5	OK
1	106	1:23.6	OK
1	107	1:23.7	OK
1	108	1:23.8	OK
1	109	1:23.9	OK
1	110	1:24.0	OK

**KÖGEL**  
Telematics

LÀ OÙ LA PASSION RENCONTRE L'ART DE L'INGÉNIERIE :

## PASSIONEERING POUR NOS CLIENTS

Quoi de plus intéressant que le transport ? L'avenir est en effet entre les mains du secteur des transports ! Nous nous y consacrons avec une passion incommensurable et nous sommes convaincus et savons même par expérience que la rentabilité est une notion qu'il faut constamment repenser et consolider. La pression concurrentielle qui s'exerce sur nos clients se fait de plus en plus forte. Au grand bonheur de Kögel qui, par le biais de ses semi-remorques, facilite au quotidien vos transports avec une grande fiabilité. S'il est bien une chose indispensable à l'innovation, c'est la coopération étroite que nous entretenons avec nos clients. Seule une telle collaboration nous permet de reconnaître rapidement les besoins et les exigences en constante mutation de nos clients et de leur proposer par là-même des solutions parfaitement adaptées. L'art de l'ingénierie auquel nous sommes fidèles depuis plus de 80 ans contribue également à nous faire avancer. Au même titre que notre engagement en faveur d'une qualité intransigeante. Sans oublier notre équipe compétence et engagée.

**De la pratique à la théorie et de la planification à la pratique. Le « passionneering », ou cette passion inconditionnelle de l'ingénierie, ne s'arrête jamais.**

Tous les défis que se lancent nos clients, nous les intégrons directement à nos processus de développement. Toutes nos innovations, nous les soumettons à des tests intensifs allant bien au-delà des simples exigences. Qu'il s'agisse d'effectuer des manœuvres extrêmes, de transporter des chargements très lourds, de rouler sur des voies accidentées, sous la pluie, la neige, sur le verglas ou encore sous un soleil de plomb, tous nos véhicules sont conçus de manière à faire un sans faute. Ce n'est qu'ainsi que nous comblons notre satisfaction indispensable à celle de nos clients, même les plus exigeants. Chaque phase de développement arrivée à terme est pour nous le début d'une nouvelle ère. Car tout ce que nous entreprenons, nous le faisons dans l'intérêt des transports.

**Pour en savoir davantage sur notre passion inconditionnelle de l'ingénierie et nos standards uniques en matière de qualité, veuillez consulter [www.koegel.com](http://www.koegel.com)**

	<b>LES FONCTIONS</b>	<b>LES PACKS</b>
<b>TELEMATICS .....</b>	<b>TELEMATICS .....</b>	<b>TELEMATICS .....</b>
3	6	9
	<b>RAPPORTS &amp;</b>	<b>COMPOSANTS</b>
<b>PORTAIL WEB .....</b>	<b>ANALYSES .....</b>	<b>MATÉRIELS .....</b>
10	11	12
<b>APPLI .....</b>	<b>INTERFACES .....</b>	<b>CONTACT .....</b>
13	14	15



NE PERDEZ JAMAIS VOTRE SEMI-REMORQUE DE VUE



## KÖGEL TELEMATICS



Kögel Telematics saura vous convaincre ! Ce système télématique innovant vous permet de suivre au plus près vos semi-remorques « sur le terrain ».

Le module télématique Kögel Trailer KTTM vous fournit toutes les données enregistrées relatives à votre semi-remorque en temps réel et les met à disposition sous une forme traitée dans un portail web innovant et clair.\*

Vous avez accès aux données de position actuelles et à l'itinéraire de votre semi-remorque. Les trajets parcourus sont analysés. Vous êtes toujours informés avec précision sur les temps de parcours et de pause et sur le lieu et le moment où la semi-remorque a été chargée et déchargée.

Le module télématique Kögel Trailer KTTM est relié au système de freinage électronique de la semi-remorque et consulte les données à intervalles fixes. Les données EBS enregistrées vous informent sur le statut et le mode de conduite de votre semi-remorque. Outre la durée de fonctionnement actuelle des semi-remorques, vous sont également fournis la charge sur essieu, la vitesse et le comportement au freinage de la semi-remorque. Les données enregistrées sont représentées dans des diagrammes clairs, si bien qu'il vous est possible d'identifier rapidement les oscillations, mais également les utilisations excessives des essieux et des freins.

Sur les semi-remorques frigorifiques, vous êtes toujours informés de l'état du système frigorifique. Les températures actuelles des sondes de température de la carrosserie et le suivi de la température vont sont fournis en guise de preuve. Elles peuvent être consultées en ligne, avant même l'arrivée chez le donneur d'ordre. Les semi-remorques fourgons et frigorifiques sont par ailleurs dotées d'un capteur de contact de porte. Les ouvertures et fermetures de portes sont documentées.

Les écarts par rapport aux données de consigne peuvent vous être signalés par e-mail ou SMS, à la sortie de secteurs définis, en cas de modification de la température de consigne et en cas d'ouverture de porte par exemple.

Vous pouvez consulter les données à tout moment via le portail Web Kögel Telematics structuré et convivial ou, en déplacement, via l'appli « Kögel Telematics ».

Kögel Telematics vous offre la possibilité d'analyser la flotte par le biais d'évaluations diverses et d'optimiser leur charge en pourcentage de la capacité de charge.

RENTABILITÉ, EFFICACITÉ DU TRANSPORT, SÉCURITÉ

## KÖGEL TELEMATICS

Tirez parti d'un système télématique pour semi-remorques fiable, moderne et peu onéreux. Kögel Telematics surveille votre semi-remorque 24h/24 et vous fournit des données en temps réel\*.



« **PosControl** » vous indique la position actuelle\* de votre semi-remorque et l'itinéraire qu'elle a emprunté.



« **EBSControl** » vous fournit des informations provenant du système de freinage électronique (EBS), notamment le kilométrage, la vitesse, la charge sur essieu, l'état d'usure des garnitures de frein\*\* etc.



« **TrailerControl** » vous indique l'état actuel\* du couplage, l'état d'ouverture des portes, l'état de la batterie et si le contact du véhicule tracteur est mis ou non.



« **TempControl** » permet de surveiller la température à l'intérieur des fourgons frigorifiques, d'assurer un suivi exhaustif de la chaîne du froid et de la documenter.\*



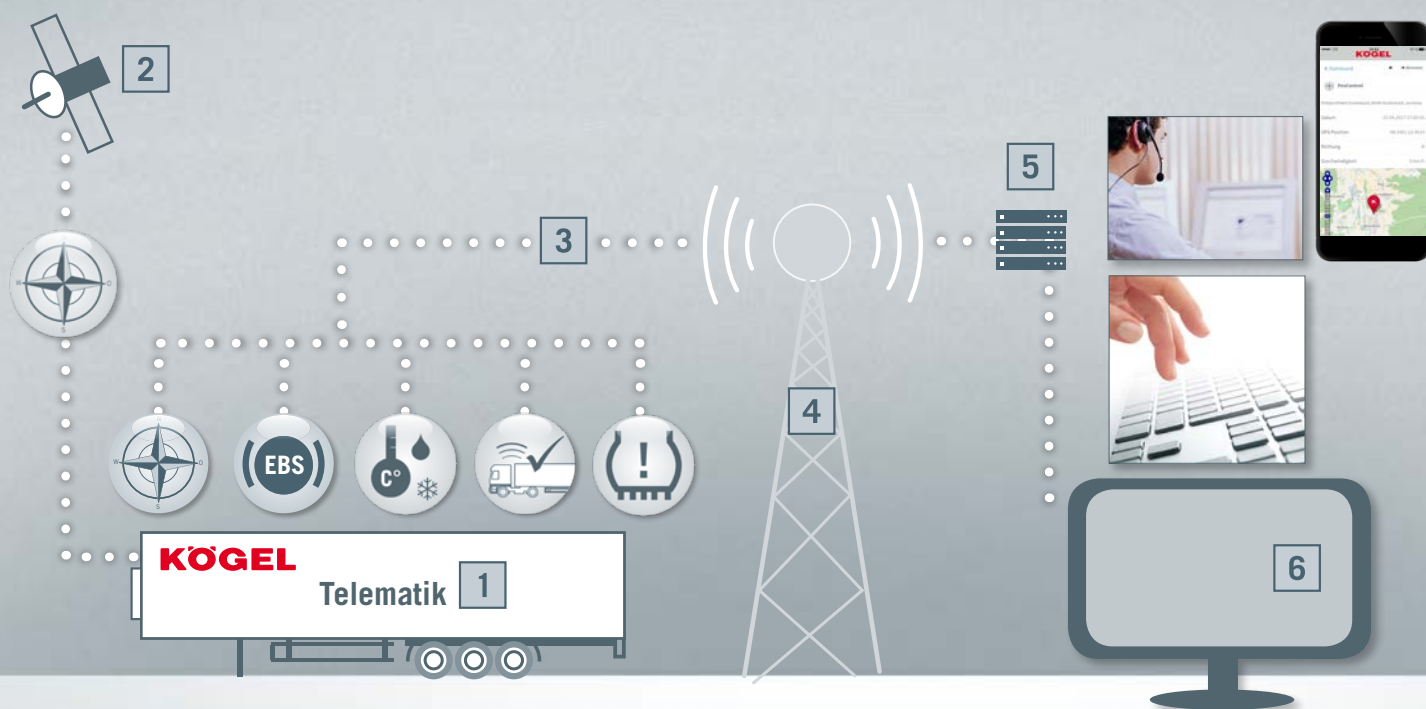
« **TireControl** » vous indique la pression et la température des pneus.\*



CE QUI SE CACHE DERRIÈRE !

# TELEMATICS

- 1 Le module télématique Kögel pour semi-remorques (KTTM), une centrale de communication intelligente
- 2 Géolocalisation exacte par satellite\*
- 3 Transmission des données disponibles concernant la semi-remorque via des antennes de téléphonie mobile
- 4 Transmission des données de téléphonie mobile au serveur de bases de données
- 5 Gestion des données dans un serveur de bases de données et mise à disposition pour le portail Web et l'appli
- 6 Accès à toutes les informations disponibles concernant la semi-remorque ou la totalité du parc de véhicules via le portail Web ou l'appli. Possibilité de gérer les données dans un progiciel de gestion intégré (PGI) ou dans un logiciel de gestion des transports\*\*



## VOS AVANTAGES EN BREF

- ✓ Coûts d'exploitation réduits
- ✓ Efficacité accrue
- ✓ Transparence et optimisation des processus logistiques
- ✓ Transparence en ce qui concerne l'état et la disponibilité du véhicule
- ✓ Contrôle et surveillance des marchandises, notamment de la température dans l'espace de chargement d'un véhicule frigorifique
- ✓ Visualisation permanente de données importantes concernant la semi-remorque sur le portail télématique basé sur le web
- ✓ Protection de la semi-remorque contre le vol grâce à des alarmes et repérage grâce à la fonction de localisation\*\*\*

\*En fonction du débit et des spécificités techniques. \*\*En fonction de l'interface disponible vers le fabricant/logiciel. \*\*\*Tant que le module n'a pas été perturbé ou détruit.

## VUE D'ENSEMBLE DES FONCTIONS

# KÖGEL TELEMATICS

### Dashboard

#### Aperçu de la flotte

<b>Dashboard</b>		<ul style="list-style-type: none"> <li>– Aperçu de l'ensemble de la flotte de véhicules</li> <li>– Statut et état de chargement des véhicules</li> <li>– Possibilités de filtrage par localisation, zones, état de chargement</li> </ul>
------------------	--	--



### PosControl

#### Géolocalisation globale\*

<b>Position</b>		<ul style="list-style-type: none"> <li>– Position actuelle des différentes semi-remorques</li> <li>– Trajets parcourus</li> <li>– Évaluations des déplacements</li> </ul>
<b>Temps de parcours / temps de pause</b>		<ul style="list-style-type: none"> <li>– Évaluations des véhicules</li> <li>– Temps d'arrêt dans des secteurs</li> </ul>
<b>Géorepérage</b>		<ul style="list-style-type: none"> <li>– Surveillance de secteurs définis dans le portail Web</li> <li>– Alerte à l'entrée et à la sortie de secteurs</li> </ul>
<b>Documentation</b>		<ul style="list-style-type: none"> <li>– Contrôle des itinéraires</li> </ul>
<b>Évaluations des déplacements</b>		<ul style="list-style-type: none"> <li>– Possibilité de filtrer les trajets parcourus par date</li> <li>– Documentation de la route empruntée</li> <li>– Évaluation des temps d'arrêt et de pauses</li> </ul>



### TempControl\*

#### Informations concernant la température et le refroidisseur





<b>Température ambiante</b>		<ul style="list-style-type: none"> <li>– Affichage de la température actuelle de chaque sonde de température</li> <li>– Surveillance de la température de refroidissement</li> </ul>
<b>Consignes</b>		<ul style="list-style-type: none"> <li>– Affichage de la température de consigne à l'intérieur de la caisse frigorifique réglée au niveau du refroidisseur</li> </ul>
<b>Refroidisseur**</b>		<ul style="list-style-type: none"> <li>– Affichage du mode de fonctionnement du refroidisseur</li> <li>– Affichage des heures de service (Diesel/électrique)</li> </ul>
<b>Documentation</b>		<ul style="list-style-type: none"> <li>– Courbe évolutive de la température de refroidissement</li> <li>– Exportation des valeurs de mesure aux formats Excel et PDF</li> </ul>





## TrailerControl






### Informations importantes concernant la semi-remorque

<b>Statut de couplage*</b>		– Semi-remorque attelée ou dételée
<b>Contacts de portes**</b>		– Portes ouvertes ou fermées – Documentation lors de l'ouverture et de la fermeture
<b>Allumage</b>		– Activation ou désactivation de l'allumage
<b>État de la batterie</b>		– État de charge de la batterie intégrée au module télématique
<b>Alimentation électrique</b>		– Affichage de l'alimentation électrique par le véhicule tracteur ou le refroidisseur



## EBSControl

### Informations en temps réel concernant le système de freinage électronique\*\*\*

<b>Kilométrage</b>		– Contrôle du kilométrage des semi-remorques
<b>Vitesse</b>		– Vitesse actuelle
<b>Charge sur essieu</b>		– Indication de la charge sur essieux de la semi-remorque
<b>Messages du système de freinage électronique (EBS)</b>		– Affichage des messages EBS (jaune/rouge)
<b>Comportement au freinage</b>		– Interventions ABS – Interventions RSS – Pressions de freinage calculées
<b>Usure des garnitures de frein****</b>		– Planification de la maintenance des freins en temps utile – Éviter les dommages en procédant à temps aux remplacements – Réduction des temps d'immobilisation

\*Le statut de couplage est déterminé via l'alimentation électrique fournie par le véhicule tracteur. \*\*Possible uniquement pour les semi-remorques fourgons et frigorifiques.

\*\*\*En fonction du débit et des spécificités techniques. \*\*\*\*En option

## VUE D'ENSEMBLE DES FONCTIONS

# KÖGEL TELEMATICS



### TireControl

Surveillance de la pression et de la température des pneus

**Pression des pneus et température des pneus**



- Usure moindre, économie de carburant accrue en cas de bon réglage de la pression des pneus
- Alerte en cas de chute de la pression des pneus garantissant une sécurité accrue



### Alarmes\*

Alarmes configurables pour tous les véhicules de la flotte

**Géorepérage**



- À l'entrée et/ou la sortie de secteurs définis
- Libre choix des secteurs, par ex. triangle, cercle, polygone

**Température de refroidissement**



- En cas d'écarts par rapport à la température de consigne réglée au niveau du refroidisseur (consignes)

**Pression des pneus**



- En cas d'écart par rapport à la pression de consigne des pneus (plage librement sélectionnable)

**Température des pneus**

- En cas de température fortement élevée des pneus (plage librement sélectionnable)

**Charge sur essieux**

- En cas de dépassement de la charge admissible sur essieux de la semi-remorque

**Inactivité du module**

- En cas d'inactivité du module télématique

**Accumulateur**




- En cas de faible niveau de charge de la batterie du module télématique



PARFAITEMENT ADAPTÉS À VOTRE SEMI-REMORQUE

## PACKS KÖGEL TELEMATICS

Vous avez choisi votre véhicule en fonction de vos besoins\* ? Il est logique que nous vous proposons des packs Kögel Telematics adaptés à votre semi-remorque.

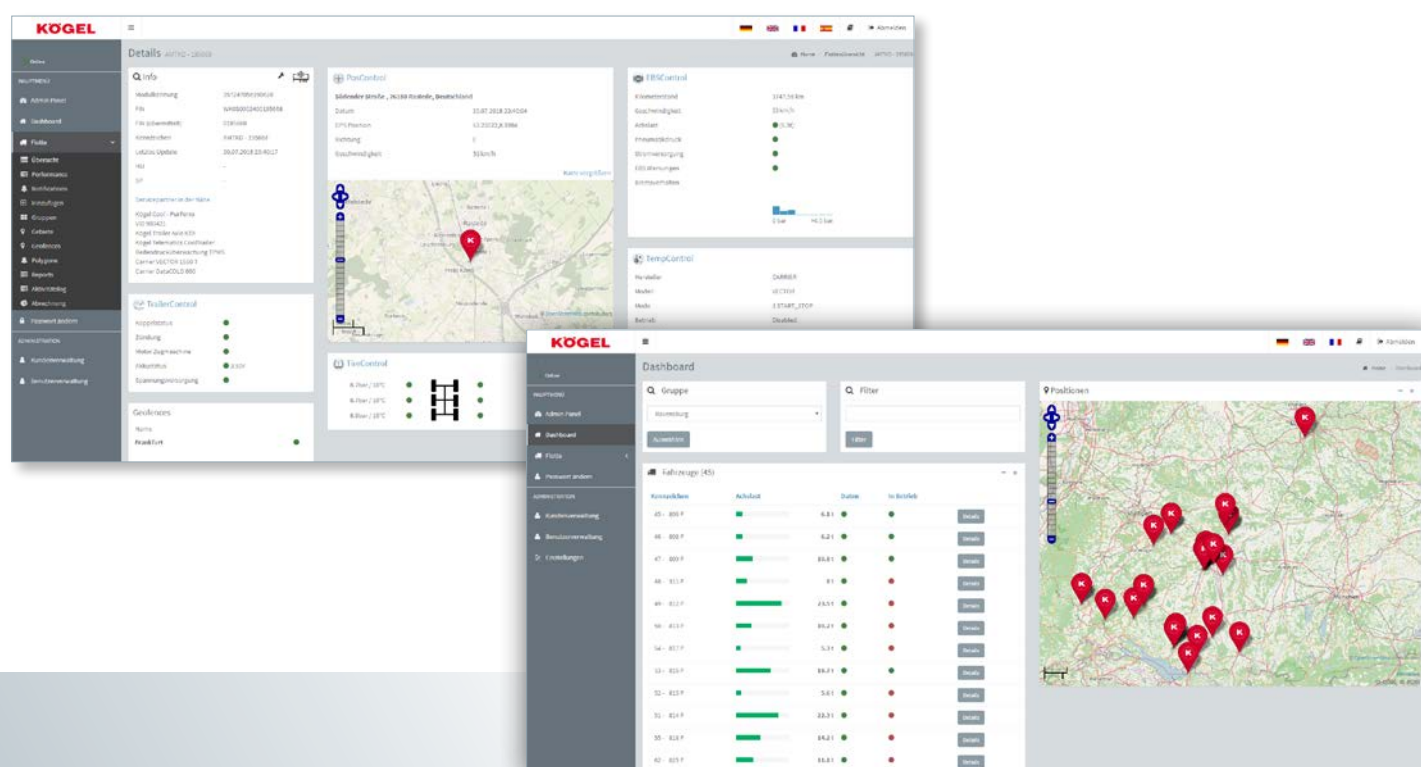
Pack télématique	Véhicules
<b>BasicTrailer</b> <ul style="list-style-type: none"><li>– Position en temps réel</li><li>– Données EBS</li><li>– Accumulateur, interface modulateur EBS</li><li>– Intervalle de transmission de 15 minutes*</li></ul>	Tous les véhicules 
<b>BoxTrailer</b> <ul style="list-style-type: none"><li>– Position en temps réel</li><li>– Données EBS</li><li>– Accumulateur, interface modulateur EBS</li><li>– Intervalle de transmission de 15 minutes*</li><li>– Contacts de portes</li></ul>	Véhicules fourgons 
<b>CoolTrailer</b> <ul style="list-style-type: none"><li>– Position en temps réel</li><li>– Données EBS</li><li>– Accumulateur, interface modulateur EBS</li><li>– Intervalle de transmission de 5 minutes*</li><li>– Raccordement au groupe frigorifique et à l'enregistreur de température</li></ul>	Semi-remorque frigorifique 

ACCÈS AUX DONNÉES À TOUT MOMENT ET PARTOUT

## PORTAIL WEB KÖGEL

Vous pouvez accéder à toutes les données concernant votre semi-remorque via un portail web structuré et convivial ou via l'appli\* « Kögel Telematics ».

- Les données sont affichées en temps réel\*\*
- Affichages de positions et d'états
  - Localisation, position GPS sur la carte
  - Données EBS disponibles (kilométrage, charge sur essieu, vitesse et bien plus encore)
  - Données des groupes frigorifiques et de température disponibles
- Représentation graphique et/ou numérique des rapports
- Exportation des rapports
- Gestion du véhicule (prochains rapports de contrôle [HU] et protocole de contrôle [SP])
- Géorepérage : définition de secteurs géographiques (au moyen de polygones)
- Message d'alarme par SMS ou e-mail (par ex. en cas d'entrée dans un secteur/de sortie d'un secteur, d'ouverture/de fermeture de porte, de variation de température et bien plus encore)\*\*
- Affichage du partenaire SAV Kögel le plus proche afin de résoudre d'éventuels problèmes le plus rapidement possible



DES CHIFFRES, DES DONNÉES ET DES FAITS PRÉSENTÉS  
VISUELLEMENT ET DE MANIÈRE CLAIRE

## RAPPORTS ET ANALYSES KÖGEL

Toutes les données collectées par Kögel Telematics vous sont présentées sous forme graphique et sous forme numérique. Outre différentes analyses d'efficacité, vous pouvez élaborer divers rapports à titre de documentation.

### Rapports et analyses d'efficacité\*

#### Rapports de mission et d'état\*

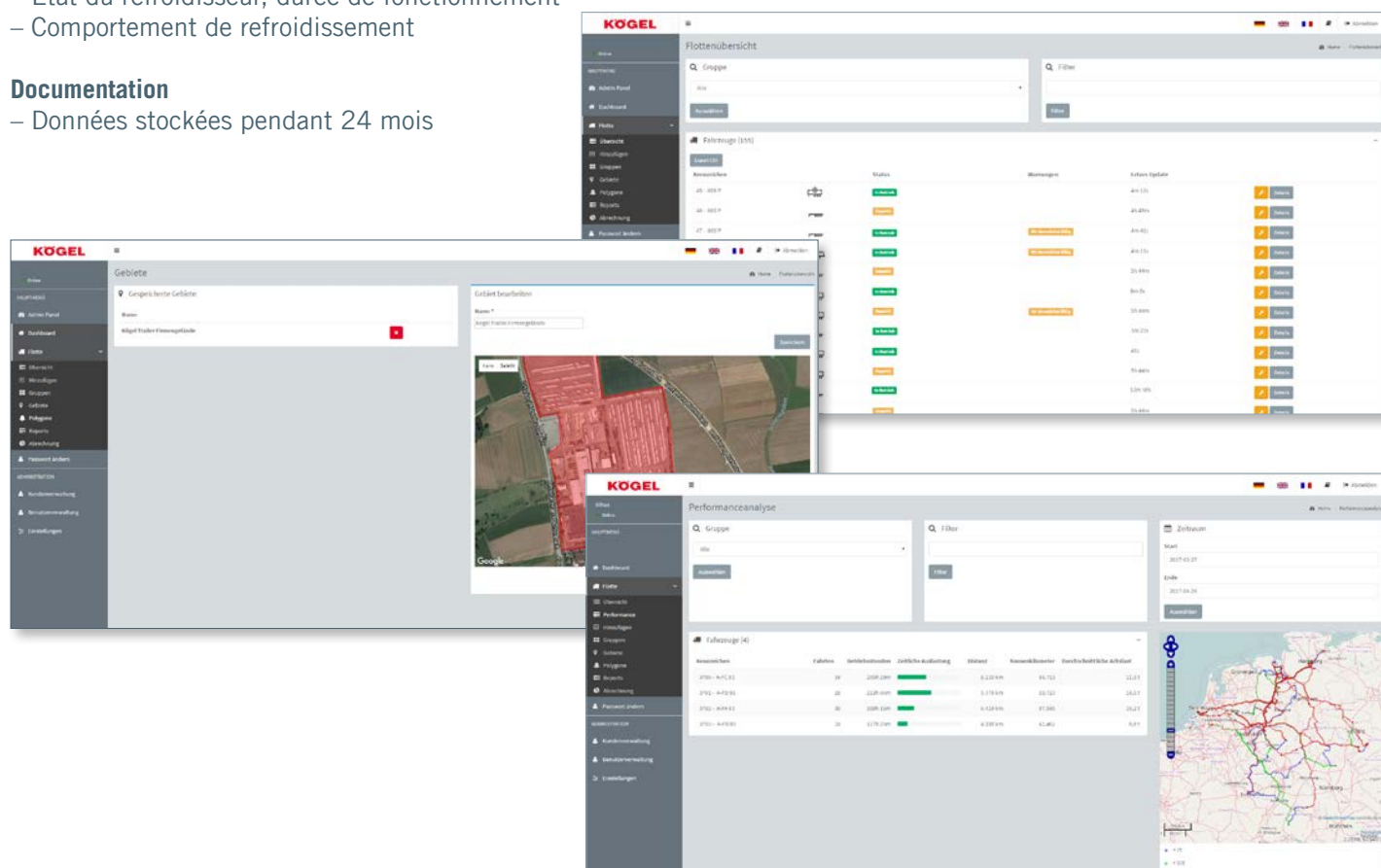
- Évaluations des trajets : itinéraire emprunté, kilomètres parcourus, durée
- Temps de conduite et temps de pause
- Courbe de vitesse
- Charge sur essieu, charge en pourcentage de la capacité de charge
- Messages d'erreur du système de freinage électronique (EBS)
- Évaluations de la flotte de véhicules : comparatifs de véhicules, charge en pourcentage de la capacité de charge, temps de pause et bien plus encore.
- Rapport d'activité

#### Rapports de températures\*

- Températures mesurées par chaque capteur d'une semi-remorque frigorifique
- État du refroidisseur, durée de fonctionnement
- Comportement de refroidissement

#### Documentation

- Données stockées pendant 24 mois



# COMPOSANTS MATÉRIELS

## Module télématique Kögel pour semi-remorques (KTTM)

- Étanche à l'eau et protégé contre la poussière (classe de protection IP6K9K)
- Antennes intégrées pour la localisation par GPS
- Compatible avec les systèmes de freinage électronique courants tels que Wabco et Haldex
- Interface RS232 pour les enregistreurs de température Carrier et Thermo King
- Interface pour les refroidisseurs de Carrier et Thermo King
- Accumulateur performant

	PACKS TÉLÉMATIQUES		
ÉQUIPEMENT	BASICTRAILER	BOXTRAILER	COOLTRAILER
Contacts de portes		✓	✓
Enregistreur de température			✓
OPTIONS			
Système de surveillance de la pression des pneus	✓	✓	✓
Capteur d'usure des garnitures de frein*	✓	✓	✓



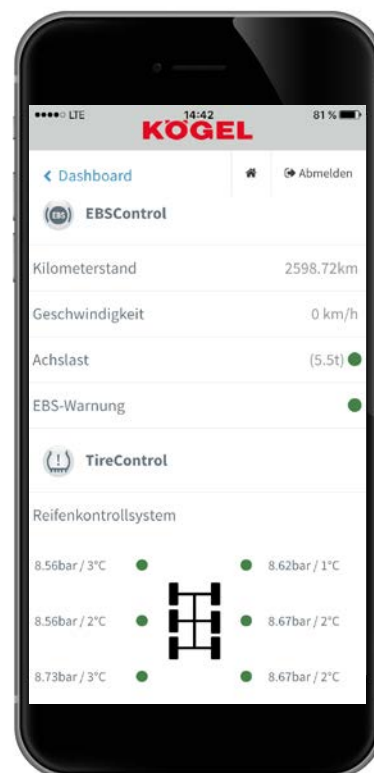
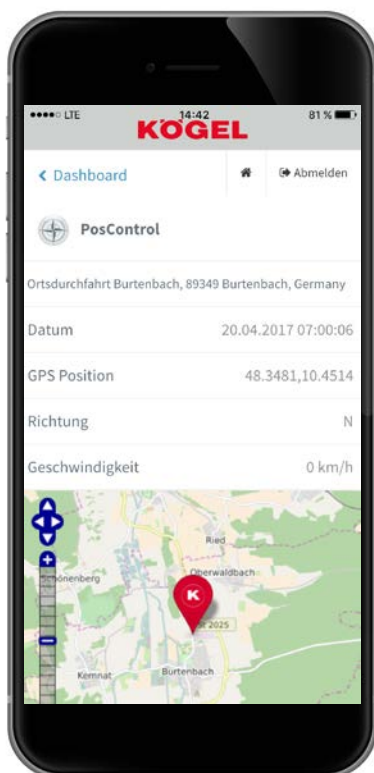
## L'APPLICATION KÖGEL TELEMATICS

# VOTRE FLOTTE EN VUE À TOUT MOMENT - MÊME MOBILE

Avec l'appli « Kögel Telematics », vous avez accès, en temps réel\*\*, à toutes les données importantes de l'ensemble de votre flotte, quel que soit l'endroit où vos véhicules se trouvent ! Vous êtes ainsi informés en permanence de la position actuelle\*\* de vos véhicules et pouvez consulter aisément les données spécifiques à chacun d'entre eux, même en déplacement.

## VOS AVANTAGES EN BREF

- ✓ Facilité d'utilisation
- ✓ Toutes les données consultables en temps réel, même en déplacement
- ✓ Informations concernant les véhicules ou la flotte de véhicules en un clin d'œil
- ✓ Aperçu de l'ensemble de la flotte de véhicules
- ✓ Optimisé pour smartphone et tablette



# CONNECTIVITÉ KÖGEL TELEMATICS

### **Vous utilisez déjà un système télématique ? Ce n'est pas un problème !**

Les données Kögel Telematics enregistrées peuvent être intégrées dans d'autres structures logicielles via une interface de programmation normalisée (API - application programming interface). Il existe déjà de nombreuses interfaces vers des logiciels de gestion des transports, des logiciels de logistique et des systèmes PGI. N'hésitez tout simplement pas à nous demander !

Les données sont enregistrées dans notre base de données et transmises au système de votre choix. Une solution idéale, en particulier pour les flottes importantes qui ont déjà intégré des données télématiques dans leurs processus opérationnels. Vous pouvez utiliser le matériel Kögel Telematics et vos données sont mises à disposition dans votre environnement logiciel habituel.

### **VOS AVANTAGES EN BREF**

---

- ✓ **Simple transfert et disponibilité des données**
- ✓ **Possibilité d'intégration dans votre système habituel**
- ✓ **Pas de changement pour vos collaborateurs**



## CONTACT

# VOTRE CONNEXION DIRECTE AVEC KÖGEL

**Pour toutes questions à propos de Kögel Telematics :**

Kögel Trailer GmbH & Co. KG

**Kögel Telematics**

Am Kögel-Werk 1

D-89349 Burtenbach

Germany

tél. : +49 8285 88-0\*

E-mail : [telematics@koegel.com](mailto:telematics@koegel.com)



# CONTACT



Kögel Trailer GmbH & Co. KG

## Département Kögel Telematics

Am Kögel-Werk 1  
D-89349 Burtenbach  
Germany

tél. : +49 8285 88-0  
fax : +49 731 9454-23494  
E-mail : [telematics@koegel.com](mailto:telematics@koegel.com)

# KÖGEL

Kögel Trailer GmbH & Co. KG | Am Kögel-Werk 1 | 89349 Burtenbach | Germany  
tél. : +49 8285 88 - 0 | fax : +49 8285 88 -17905 | [info@koegel.com](mailto:info@koegel.com)  
[www.koegel.com](http://www.koegel.com)

Avertissement ! Les semi-remorques doivent exclusivement être utilisées dans le respect de l'ensemble des prescriptions juridiques en matière de circulation routière, des directives imposées par les associations professionnelles et de l'ensemble des dispositions en matière d'arrimage de chargements. Nous déclinons toute responsabilité en cas d'erreurs et de fautes d'impression. Sous réserve de modifications techniques. Imprimé en Allemagne. Réimpression interdite 08/18. Réf. : 100-1109-FR