

KÖGEL

NOVUM: LIGHT & STRONG

IMMOBILIZZAZIONE DEL CARICO KÖGEL



PASSIONEERING PER I NOSTRI CLIENTI

Cosa c'è di più emozionante dei trasporti? Il futuro nel settore trasporti! Dedichiamo a voi, con tutta la nostra passione derivante dalla convinzione e dall'esperienza, il fatto di ripensare e migliorare continuamente e costantemente la redditività. La pressione della concorrenza sui nostri clienti è in aumento. Sarebbe bello potervene togliere una parte, accanto ad ogni carico che muovete quotidianamente e in modo affidabile con i Trailer di Kögel. Soprattutto la stretta ed efficace collaborazione con i nostri clienti è la fonte di tutte le innovazioni. Solo così possiamo riconoscere velocemente le mutevoli necessità e richieste e realizzare soluzioni adeguate. In questo ci aiuta l'arte ingegneristica alla quale siamo fedeli da più di 80 anni. Il nostro impegno per una qualità senza compromessi. E naturalmente il nostro team competente e impegnato.

Dalla pratica alla teoria, al progetto, alla pratica. Passioneering non si esaurisce mai.

Tutte le sfide dei nostri clienti confluiscono direttamente nello sviluppo. Le innovazioni sono sottoposte a prove intensive che vanno ben oltre le normali richieste. Manovre di guida estreme, carichi pesantissimi, strade dissestate, pioggia, neve, ghiaccio e sole cocente: i nostri veicoli devono sopportare tutto questo senza intoppi. Solo allora siamo contenti, almeno per il momento. Quindi possiamo essere sicuri che anche i nostri clienti più esigenti lo sono. Ma ogni fine di uno sviluppo è per noi anche l'inizio di qualcosa di nuovo. In fin dei conti tutto ciò che facciamo riguarda il futuro nel settore trasporti.

Ulteriori informazioni sul tema Passioneering e sui nostri straordinari standard qualitativi sono consultabili sul sito www.koegel.com

PRINCIPI E DISPOSIZIONI – IMMOBILIZZAZIONE DEL CARICO ...	IMMOBILIZZAZIONE DEL CARICO PER CARROZZERIE CON TELONE SCORREVOLE	FISSAGGIO DEL CARICO PARZIALE
4	6	7
IMMOBILIZZAZIONE DEL CARICO PER IL SETTORE DELLE BEVANDE	KÖGEL COILFIX	IMMOBILIZZAZIONE DEL CARICO PER IL TRASPORTO AUTOMOTIVE
12	14	16
KÖGEL TEST	IL VOSTRO VANTAGGIO – QUALITÀ	IL VOSTRO VANTAGGIO – GRADO DI PERSONALIZZAZIONE
21	22	23



POSSIBILITÀ DI LEGATURA	8	LA CINGHIA FASTFIX DI KÖGEL.....	9	CARROZZERIA KÖGEL STRONG & GO	10
IMMOBILIZZAZIONE DEL CARICO PER IL TRASPORTO DI CARTA.....	16	ALTRE SOLUZIONI	18	IMMOBILIZZAZIONE DEL CARICO PER I VEICOLI FURGONATI.....	20

PRINCIPI E DISPOSIZIONI

1. VDI 2700

La VDI 2700 descrive le forze di massa che agiscono sul carico. Per immobilizzare il carico, il sistema di immobilizzazione deve opporsi a queste forze. Se il carico è stabile, una parte delle forze di massa viene assorbita già dal fondo, solo con l'attrito del carico o dei supporti dello stesso (ad es. pallet). È chiaro che rimane comunque una gran parte di forza di massa superflua. Queste forze devono essere neutralizzate con ausili per l'immobilizzazione del carico (vedere figura 1).

2. Resistenza della carrozzeria certificata ai sensi della norma DIN EN 12642

Per immobilizzare il carico sulla superficie di carico senza misure supplementari, è necessario aumentare la solidità della carrozzeria. Nei veicoli con carrozzerie conformi a EN 12642 codice XL, l'immobilizzazione del carico funziona in modo molto semplice: sulla carrozzeria. Se il veicolo è caricato completamente e ad accoppiamento geometrico, la struttura della carrozzeria viene sfruttata per immobilizzare il carico. La carrozzeria si fa carico delle forze derivanti dalla dinamica di marcia. Ciò significa che in caso di caricamento con accoppiamento geometrico non è necessario usare altri elementi di immobilizzazione del carico (vedere figura 3).



Figura 1: Corrisponde alle forze di massa massime della dinamica di marcia; se il carico è stabile, la forza di massa e l'attrito tra il carico e il fondo del veicolo vi si oppongono.



Figura 2: in caso di caricamento ad accoppiamento geometrico non sono necessari elementi supplementari per l'immobilizzazione del carico.

IMMOBILIZZAZIONE DEL CARICO

Con i seguenti elementi la carrozzeria soddisfa i requisiti della DIN EN 12642 codice XL

IN CARROZZERIE CON TELONE SCORREVOLE

..... parete frontale



Pannello anteriore in alluminio di serie con profili di stabilizzazione aggiuntivi.

..... tetto



Grazie al rinforzo integrale dei teloni del tetto, non c'è più bisogno di cinghie che pendono all'interno dell'abitacolo.

..... parete laterale



- Telone laterale rinforzato in materiale a maglia fine ad alta resistenza con rinforzo; montanti rinforzati
- Montanti scorrevoli rinforzati
- Nessuna necessità di assicelle inseribili per la merce che normalmente le richiede

...porte della parete posteriore



La struttura è ulteriormente rinforzata dalla disposizione ottimale di chiusure a barre girevoli e cerniere.

FORZE DELLA DINAMICA DI MARCIA



IMMOBILIZZAZIONE DEL CARICO PARZIALE

Il pacchetto di immobilizzazione per carichi parziali di Kögel si basa sull'immobilizzazione del carico mediante la carrozzeria ai sensi della DIN EN 12642 codice XL. È possibile immobilizzare il carico ad accoppiamento geometrico in qualsiasi punto del veicolo mediante componenti modulari, nel senso di marcia o trasversalmente rispetto allo stesso.

GUIDA DI ANCORAGGIO COMBINATA IN ACCIAIO E TRAVE DI SICUREZZA DEL CARICO

.....come guida laterale per
l'ancoraggio del carico



La guida di ancoraggio combinata in acciaio con guida regolabile integrata costituisce la base del sistema di caricamento parziale.

.....traversa angolare
con fessure



Serve ad applicare traverse di arresto o anelli di fissaggio per l'immobilizzazione del carico parziale nella zona posteriore quando la distanza tra il carico e il portellone posteriore è di più di 15 cm.

.....traversa di arresto



Può essere agganciata alla guida immobilizzatrice laterale, alla guida laterale di arresto per pallet o alla traversa di arresto Vario.

- Telescopica da 1650 millimetri fino a 2500 millimetri
- Utilizzabile per immobilizzare il carico in senso verticale e orizzontale

.....traversa di arresto Vario



La traversa di arresto con reticolo inseribile variabile serve a fissare altri elementi di immobilizzazione (altre traverse di arresto o cinghie di sicurezza).

MONTANTI A INSERIMENTO CON SICURA



In diverse posizioni in senso longitudinale e trasversale, il telaio del veicolo offre la possibilità di inserire montanti di sezione quadra che è possibile utilizzare come ulteriore ausilio per l'immobilizzazione del carico parziale o per sostituire la parete anteriore.

Come opzione sono disponibili montanti inseribili con sicura a perno elastico che scatta automaticamente. Risultano estremamente utili soprattutto per il trasporto senza sovrastruttura.

IMMOBILIZZAZIONE DEL CARICO CON ACCOPPIAMENTO GEOMETRICO

POSSIBILITÀ DI LEGATURA

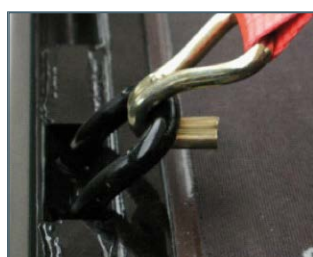
Per il trasporto di determinate merci non è possibile immobilizzare il carico con accoppiamento geometrico. Perciò Kögel offre anche in questi casi soluzioni ottimali per i vari settori.

.....anelli di fissaggio (standard)



- Forza di legatura fino a 2 tonnellate
- Visibile dall'interno secondo DIN EN 12640

.....anelli di fissaggio (forte portata)



- Forza di legatura fino a 4 tonnellate
- Disponibili come opzione per gli anelli di fissaggio standard

.....anello di fissaggio sul pannello anteriore



Secondo DIN EN 12640 serve per l'immobilizzazione intrecciata di merci collocate direttamente lungo il pannello anteriore.

.....rivestimento antisdrucchiolo



Maggiore attrito radente per ridurre il numero di mezzi di fissaggio

.....telaio perforato esterno in acciaio VarioFix



- Distanze corte tra i fori longitudinali che consentono di fissare saldamente il carico al veicolo in praticamente qualsiasi posizione
- Angolo e forze di fissaggio come da DIN EN 12640
- L'angolo di fissaggio, perfetto grazie alla struttura ottimizzata del telaio esterno, impedisce lo sfregamento della cinghia di tensione

.....cinghia di tensione



Gli arpionismi ergonomici della leva longitudinale con elevata forza di tensionamento assicurano un fissaggio ottimale.

.....selezionabile per autotelai: verricello



Per legare il carico si possono usare cinghie di tensione o funi metalliche, che vengono tese con un verricello.



LA CINGHIA FASTFIX DI KÖGEL



Le cinghie Kögel FastFix sono realizzate in materiale flessibile, per questo trovano facilmente spazio in ogni cassetta degli attrezzi. Per mettere in sicurezza il carico in modo semplice e rapido la cinghia viene agganciata o sganciata dai montanti centrali o angolari. A tal fine, sui montanti vengono applicati appositi supporti avvitati che possono essere fissati se necessario ad altre altezze. Se la cinghia viene agganciata tra due montanti, è sufficiente tenderla con il gancio a chiusura rapida per ottenere l'effetto di ritenuta desiderato.

DOTAZIONE OPZIONALE PER I VEICOLI CENTINATI **NOVUM**

CARROZZERIA KÖGEL STRONG & GO



La nuova carrozzeria Kögel Strong & Go è costituita da una carrozzeria innovativa della generazione NOVUM combinata a un telone integrale di Kögel potenziato con cinghie di rinforzo e un telone laterale che soddisfa la Direttiva 9.5 di Daimler.

- ✓ **Manovrabilità più rapida, semplice e sicura** durante le operazioni di carico e scarico
- ✓ **Maggiore sicurezza** per conducente e carico
- ✓ Equipaggiamento opzionale per **tutti** i veicoli centinati **NOVUM**

Grazie a questa soluzione non sono più necessarie le stecche inseribili per ottemperare alla direttiva Daimler 9.5 nel trasporto di gabbie a griglia e di carichi nastrati. Con la carrozzeria Strong & Go, per il trasporto bevande certificato per le casse trasportate in singolo e in doppio strato, su pallet standard, è necessaria solo più una serie di stecche prescritte dalla norma VDI 2700 Foglio 12 all'altezza della prima cassa, anziché tre o quattro come per la carrozzeria standard della generazione NOVUM.

Così Kögel non solo soddisfa le esigenze del settore in fatto di brevità dei tempi di carico, ma garantisce ai conducenti una manovrabilità più veloce, più semplice e sicura durante le operazioni di carico e scarico. Questa soluzione aumenta inoltre la sicurezza per il conducente ed il carico: la caduta delle stecche e i conseguenti danni al carico appartengono infatti ormai al passato.



IMMOBILIZZAZIONE DEL CARICO PER IL

SETTORE DELLE BEVANDE



Kögel FastFix vedi pagina 9

Nell'industria delle bevande, per il trasporto del carico si utilizzano soprattutto cassette a norma su europallet. Per proteggere ulteriormente il carico nella zona del fondo o in caso di caricamento parziale o di merci sottili, si utilizzano i seguenti elementi di immobilizzazione Kögel:

..... carrozzeria standard



- Carrozzerie di serie secondo la norma DIN EN 12642 codice XL
- Fanno parte della carrozzeria: struttura del tetto brevettata, pannello anteriore ottimizzato, telone laterale rinforzato, fondo molto resistente, portellone posteriore con chiusure a barre girevoli integrate

... barre portanti forate in alluminio



Adatte per una larghezza del carico di almeno 2400 millimetri.



TRASPORTO DI VUOTI E FUSTI IN DUE STRATI



Possibilità di trasporto di vuoti in due strati.



I semirimorchi di serie Kögel consentono di trasportare fusti in sicurezza.

SOLUZIONI SPECIALI

Per l'immobilizzazione di casse di bevande su pallet a rendere (merce nell'intervallo tra 2.200 millimetri e 2.400 millimetri) sono state sviluppate ulteriori soluzioni:



- Utilizzo di almeno tre file di assicelle a bilico per l'immobilizzazione laterale del carico
- Le assicelle a bilico possono essere inserite nelle cavità standard



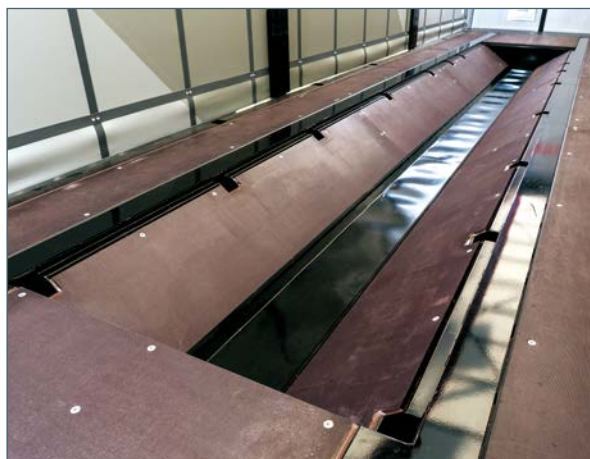
Immobilizzazione del carico parziale con assicella a bilico:
Le assicelle a bilico possono essere combinate con le guide di ancoraggio laterali.

IMMOBILIZZAZIONE DEL CARICO PER IL TRASPORTO DI ACCIAIO

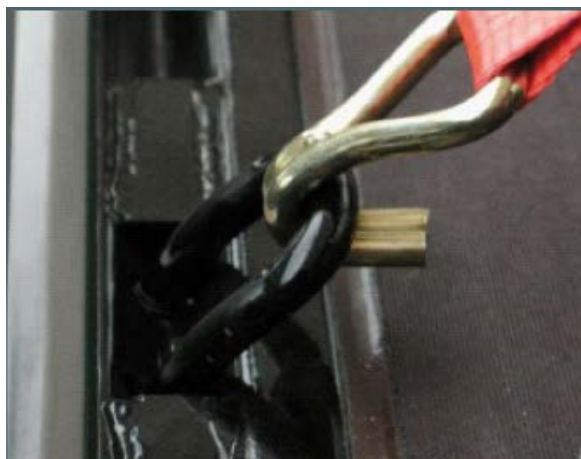
KÖGEL COILFIX



Il sistema di immobilizzazione del carico Coilfix è impiegato per immobilizzare con accoppiamento geometrico bobine e nastri tendenti a rischio di ribaltamento. Grazie all'aderenza dei montanti inseribili e della trave di serraggio su tutta la superficie (secondo la direttiva SIDMAR), si evitano danni a bobine e nastri.



Sede per bobine: Per uno stivaggio sicuro, il veicolo è dotato di una sede per bobine a norma VDI 2700, in grado di alloggiare bobine di acciaio e nastri di diametro compreso tra 900 e 2.100.



4 anelli di fissaggio per carichi pesanti: Consentono di fissare in modo sicuro bobine e nastri pesanti nella zona della sede per bobine e sono compatibili con i comuni sistemi di immobilizzazione per nastri.



KÖGEL

KÖGEL

COILFIX

IMMOBILIZZAZIONE DEL CARICO PER

IL TRASPORTO AUTOMOTIVE

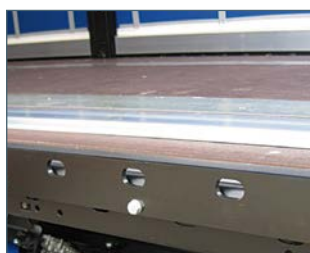
Trasporto automotive: nella maggior parte dei casi si tratta del trasporto di gabbie a griglia o piccoli supporti su pallet, ma può anche comprendere basi per trasporto speciali fino a grandi componenti per telai. Come norma industriale per questi trasporti ha tuttora validità la direttiva Daimler 9.5

..... carrozzeria standard



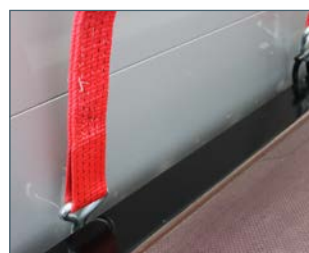
- Struttura rinforzata di serie secondo DIN EN 12642 codice XL
- Fanno parte della carrozzeria: struttura del tetto brevettata, pannello anteriore ottimizzato, telone laterale rinforzato, fondo molto resistente, portellone posteriore con chiusure a barre girevoli integrate

..... barra di battuta per pallet



La barra di battuta per pallet impedisce che i piedi a spigoli vivi delle gabbie a griglia metallica si spostino toccando il telone e danneggiandolo.

..... telaio perforato esterno in acciaio VarioFix



- Con il telaio perforato esterno di serie in acciaio vengono soddisfatti i requisiti della direttiva Daimler sull'immobilizzazione del carico 9.5
- Diverse possibilità di fissaggio a norma EN 12640
- Utilizzabile anche in combinazione con la barra di battuta per pallet avvitata per immobilizzare il carico con accoppiamento geometrico

IMMOBILIZZAZIONE DEL CARICO PER

TRASPORTO DI CARTA

Trasporto di carta: uno degli incarichi di trasporto più impegnativi, poiché i rotoli di carta sono pesanti e soggetti a danni a causa di umidità e "sollecitazioni meccaniche". Con i veicoli della generazione NOVUM, Kögel offre maggiore spessore della carrozzeria e allo stesso tempo, con soluzioni specifiche per il trasporto di carta, anche l'immobilizzazione del carico corretta.

..... fondo



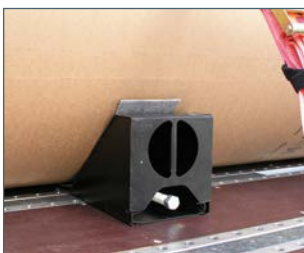
- Caricamento sicuro di rotoli di carta grandi e pesanti grazie al fondo antisdrucciolo e in grado di sostenere carichi pesanti
- Ancoraggio ad accoppiamento geometrico di cunei di immobilizzazione variabili mediante guide di carico di alluminio o acciaio integrate nel fondo
- Carico assiale di impilamento: nella versione per carta, 9 tonnellate

..... piastra di adattamento



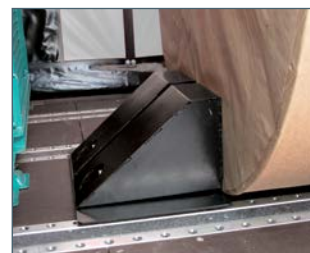
La versatile piastra che è possibile montare in qualsiasi punto del fondo consente di immobilizzare il carico ad accoppiamento geometrico anche in posizioni, all'interno del veicolo, non coperte dal reticolo delle guide di carico.

..... cunei di immobilizzazione variabili brevettati



Con i pratici cunei di facile fissaggio è possibile immobilizzare ad es. rotoli di carta in tutte le posizioni di caricamento, ad accoppiamento geometrico secondo VDI 2700.

- Forza di immobilizzazione del carico di 2.500 daN per ogni cuneo
- Rotolo verticale: cuneo come battuta in avanti



- Rotolo orizzontale e trasversale rispetto alla direzione di marcia: cuneo con la superficie inclinata verso il rotolo, immobilizzazione in avanti e verso dietro
- Rotolo orizzontale e longitudinale rispetto alla direzione di marcia: cuneo con la superficie inclinata verso il rotolo, immobilizzazione laterale
- Rotolo orizzontale e longitudinale rispetto alla direzione di marcia: cuneo con la superficie verso il lato frontale del rotolo, immobilizzazione in avanti

..... telaio perforato esterno in acciaio VarioFix



Per l'immobilizzazione variabile di rotoli tendenti a inclinarsi in qualsiasi posizione del telaio esterno.

...cassa di immobilizzazione (cassa di stivaggio)



La cassa di immobilizzazione funge da cassa di stivaggio per cunei e accessori di immobilizzazione.

..... pannello anteriore certificato con cassetta Joloda



- Con cassetta di trasporto integrata per 24 cunei di immobilizzazione e 2 rotoli di carta
- Antifurto

IMMOBILIZZAZIONE DEL CARICO

ALTRE SOLUZIONI

ELETTRODOMESTICI

Kögel Mega consente un trasporto ottimale degli elettrodomestici: grazie al tetto sollevabile e all'altezza libera interna di 3 metri, la merce può essere caricata e trasportata in modo particolarmente facile.

..... supporti dei montanti centrali



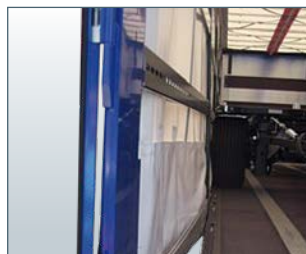
Per poter sfruttare tutta la larghezza di carico, i montanti scorrevoli vengono parcheggiati in un altro punto del telaio esterno. A tale scopo sono necessari supporti per montanti supplementari.

..... struttura testata senza assicelle inseribili



Per il trasporto di elettrodomestici è necessaria una larghezza di carico di fino a 2.540 mm; per poter presentare questa larghezza, la carrozzeria deve soddisfare i requisiti della EN 12642 XL senza assicelle inseribili e senza battuta per pallet saldata; la carrozzeria dei veicoli con telone centinato Kögel soddisfa tali condizioni.

..... portellone posteriore apribile lateralmente



Per consentire il caricamento da dietro, le traverse angolari si possono estrarre meccanicamente da un lato.



TRASPORTO DI PNEUMATICI

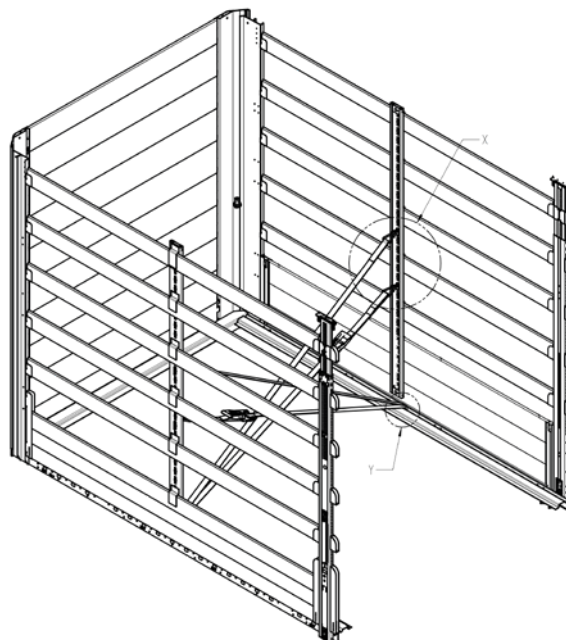
..... soluzione sicura per i pneumatici



I veicoli Kögel soddisfano la certificazione DIN EN 12642 Code XL per l'immobilizzazione del carico. La carrozzeria del veicolo con dotazione aggiuntiva



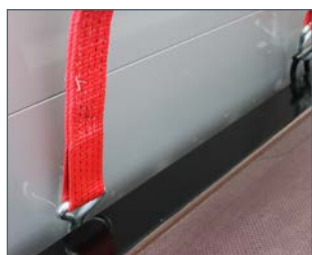
consente di trasportare i pneumatici impilati, intercalati o a gradini, con un carico utile di massimo 18.000 kg.



PANNELLI

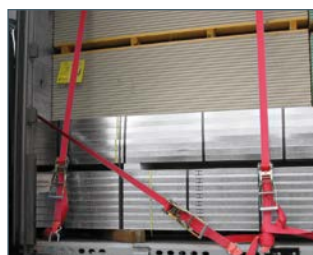
I pannelli, ad es. pannelli gessati, moduli di gesso, merci accatastate in sacchi o pannelli di truciolato, possono essere immobilizzati in modo ottimale con l'ausilio degli elementi di immobilizzazione Kögel.

.....telaio perforato esterno in acciaio VarioFix



- Distanze corte tra i fori longitudinali che consentono di fissare saldamente il carico al veicolo in praticamente qualsiasi posizione
- Angolo e forze di fissaggio come da EN 12640
- La struttura ottimizzata del telaio esterno offre un angolo di fissaggio perfetto, che a sua volta impedisce lo sfregamento della cinghia di tensione

...immobilizzazione del carico con accoppiamento geometrico



Il carico può essere fissato al telaio perforato esterno VarioFix con i molteplici elementi di immobilizzazione Kögel, ad es. cinghie di tensione con arpionismo leva longitudinale, anelli di fissaggio standard o di forte portata da 4 tonnellate; altri mezzi ausiliari raccomandati dal produttore, ad es. i paraspigoli, sono compatibili con gli elementi di immobilizzazione di Kögel.

..... Supporti per montanti saldati



Per poter utilizzare in modo versatile tutta la larghezza di carico anche nel caso dei pannelli, è necessario che, anche per questa soluzione di trasporto, siano presenti supporti per montanti aggiuntivi nel telaio esterno.

OKTABIN

.....traversa di arresto

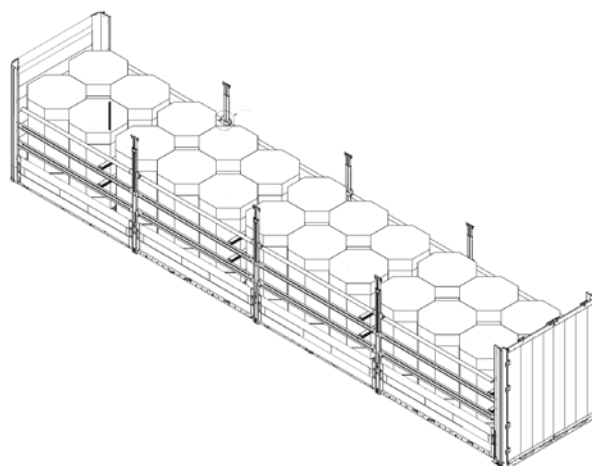


L'immobilizzazione del carico parziale verso dietro può avvenire con la traversa di arresto, abbinata alla barra di ancoraggio applicabile in acciaio.

...assicelle a bilico per Oktabin



L'immobilizzazione laterale del carico avviene con almeno tre assicelle a bilico per Oktabin appositamente ideate.



IMMOBILIZZAZIONE DEL CARICO PER

VEICOLI FURGONATI

Nei veicoli furgonati, l'immobilizzazione del carico avviene mediante la carrozzeria; per i veicoli Kögel, ciò vale anche per la gamma dei furgonati per dry freight e trasporto refrigerato. Per quanto riguarda la statica e la dinamica di marcia, tutti i tipi di veicoli sono a norma EN 12642 XL. Anche il caricamento a due piani è stato testato secondo le forze definite nella norma. Nel caricamento a due piani le pareti laterali sono sottoposte ad una maggiore sollecitazione, il che si ripercuote nel carico di rottura di 3 tonnellate maggiore. Nei veicoli furgonati, con i seguenti elementi la carrozzeria soddisfa i requisiti della EN 12642 XL:

.....struttura rinforzata



- Tutta la struttura assorbe le forze definite dalla EN 12642 XL
- La parete anteriore e quella laterale soddisfano i più severi requisiti di prova

.....guide di piano



- Sistema di guide completamente integrato nella parete laterale
- Piccola guida regolabile per l'adattamento alle diverse altezze dei pallet
- Possibilità di effettuare il caricamento su due piani



.....guida di ancoraggio



- Barra di ancoraggio totalmente integrata per un'immobilizzazione ottimale del carico su tutta la lunghezza, assicurata da traverse di carico dal davanti e/o verso dietro
- Perfetta per immobilizzare carichi parziali di collettame
- Serve a fissare traverse di arresto per carichi pesanti (fino a 2,7 tonnellate)

.....Kögel Cool



- Rivestimento completo in alluminio

.....Kögel Box



- 12640 per l'immobilizzazione del carico ad accoppiamento geometrico
- In questo modo è possibile fissare altre merci industriali ecc.



Superficie serigrafata: una superficie antisdrucciolo con elevato coefficiente di attrito garantisce una maggiore aderenza

ESAMINATI A FONDO DA KÖGEL

KÖGEL TEST



I veicoli vengono sottoposti internamente a test approfonditi di marcia e di comportamento su percorsi accidentati, in condizioni di pioggia, neve e ghiaccio, e sotto il sole rovente.

Solo i prodotti che superano questi test di resistenza possono infatti affrontare per anni in maniera affidabile tutte le sollecitazioni dovute all'impiego quotidiano. I punti di forza di Kögel sono l'elevata qualità dei materiali, l'eccellente lavorazione e l'affidabilità dei processi di qualità lungo tutta la catena di produzione.

IL VOSTRO VANTAGGIO - QUALITÀ ✓



Sicurezza

I componenti intelligenti garantiscono un'elevata sicurezza attiva e passiva: elementi di rivestimento del telaio, messi appositamente a punto per una migliore aerodinamica, paraurti conformi alla nuova Direttiva CE, immobilizzazione del carico di serie come da EN 12642 XL, sistema RSS per una maggiore stabilità di guida e valvola di controllo della salita/discesa dalla sicurezza ottimizzata (tetto sollevabile approvato dall'Associazione di categoria). I veicoli Kögel possiedono inoltre un'incidenza eccellente.



Assistenza

Tramite il sito www.koegel.com è possibile richiedere prestazioni di assistenza complete dovunque e in ogni momento. Le attività di riparazione e le prestazioni in garanzia possono così essere gestite facilmente online. La nostra Hotline Kögel Assistance è disponibile 24 ore su 24 in numerose lingue europee.



Elettronica e illuminazione

EBS di serie. L'impianto di illuminazione è costituito completamente da LED, per una maggiore durata e un ridotto consumo di corrente.



Test minuziosi

Tutti i componenti del veicolo vengono verificati secondo i massimi requisiti e testati in prove statiche e dinamiche.



Protezione antincastro

Le protezioni laterali antincastro rinforzate aumentano la sicurezza di tutti gli utenti della strada. È possibile montarle e sostituirle singolarmente.



Ambiente e sostenibilità

I veicoli Kögel contribuiscono attivamente alla riduzione del consumo di carburante e dell'impatto ambientale: l'aerodinamica è stata ottimizzata, le emissioni acustiche vengono diminuite dal punto di vista costruttivo, in Produzione vengono rispettate rigide disposizioni in materia di tutela ambientale e di riciclabilità dei materiali utilizzati.

Portaluci

Il portaluci è in plastica antiurto e assicura una protezione completa contro la corrosione. È possibile montarlo e sostituirlo singolarmente.



Protezione dalla corrosione

Nanoceramica più verniciatura cataforetica (KTL): questa è la massima espressione, dal punto di vista tecnologico e qualitativo, del trattamento superficiale industriale, che offre le stesse eccellenti caratteristiche della zincofosfatazione sinora adottata e in più è maggiormente ecocompatibile e presenta un miglior bilancio energetico. Questo tipo di rivestimento superficiale, duraturo e accurato, può essere riverniciato in ogni momento.



Immobilizzazione del carico e robustezza della carrozzeria

Kögel soddisfa i requisiti di robustezza per carrozzerie rinforzate in conformità alla EN 12642 XL. Nei veicoli provvisti di questa certificazione, l'immobilizzazione del carico funziona in maniera davvero semplice: In caso di caricamento ad accoppiamento geometrico e immobilizzazione posteriore del carico, la carrozzeria si fa carico di tutte le forze generate dalla dinamica di marcia ai sensi della VDI 2700.



Kögel CLIMATEX –

il sistema di distribuzione dell'aria di raffreddamento Kögel



Kögel PurFerro –

i pannelli sandwich Kögel - tecnologia per veicoli furgonati e furgonati refrigerati



Kögel Trailer Axle –

l'asse per rimorchi Kögel



Kögel Telematics –

modulo telematico per rimorchi Kögel + portale web telematico Kögel

IL VOSTRO VANTAGGIO – GRADO DI PERSONALIZZAZIONE ✓

Kögel propone numerose soluzioni speciali.

L'ampia gamma di versioni disponibili per i trasporti con particolari requisiti è in linea con le esigenze della clientela.

Kögel Telematics – panoramica dei vantaggi

- ✓ Riduzione dei costi d'esercizio
- ✓ Aumento dell'efficienza
- ✓ Trasparenza e ottimizzazione dei processi logistici
- ✓ Trasparenza delle condizioni e della disponibilità del veicolo
- ✓ Controllo e sorveglianza del carico, ad es. temperatura delle merci
- ✓ I dati importanti del rimorchio sono visibili sul portale telematico basato sul web
- ✓ Sorveglianza antifurto mediante allarmi tempestivi e reperimento del rimorchio mediante localizzazione



Kögel Full-Service

- ✓ Tutti gli interventi di assistenza prescritti e consigliati da Kögel secondo la check-list di manutenzione, inclusi tutti i ricambi e i materiali di esercizio necessari (esclusi i carburanti)
- ✓ Tutte le riparazioni dovute all'usura necessarie in caso di impiego e utilizzo adeguati
- ✓ Verifica e gestione dei costi sostenuti dal partner di assistenza e gestione dell'officina
- ✓ I costi relativi al lavoro e al materiale e le competenze di collaudo per le prove prescritte per legge:
Revisione, verifica di sicurezza ai sensi del §29 del Codice della strada tedesco presso organizzazioni autorizzate, ad es. TÜV, DEKRA, GTÜ e controllo annuale del certificato dell'immobilizzazione del carico a norma EN 12642 – XL

Pacchetti di immobilizzazione del carico Kögel

come il certificato XL (con bevande), la direttiva Daimler 9.5 per il fissaggio del carico e ulteriori pacchetti per il trasporto di pneumatici, cartoni Oktabin e carta riciclabile.

Pacchetti di sicurezza Kögel

come il controllo della pressione pneumatici OptiTire, SAF Tire Pilot, RSAB e telematica.

KÖGEL

Kögel Trailer GmbH | Am Kögel-Werk 1 | 89349 Burtenbach | Germany
tel +49 8285 88 - 0 | fax +49 8285 88 -17905 | info@koegel.com
www.koegel.com

Avvertenza di sicurezza! Utilizzare i rimorchi solamente osservando espressamente tutte le norme di circolazione stradale, dell'associazione di categoria e relative alla sicurezza del carico.
Si declina qualsiasi responsabilità per eventuali refusi ed errori di stampa. Con riserva di modifiche tecniche. Stampato in Germania. Riproduzione vietata 11/18. Cod. di ordinazione: 100-1106-IT