

KÖGEL

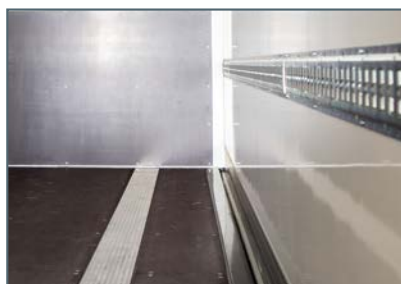
NOVUM: LIGHT & STRONG

IL RIMORCHIO DI STUDIO

KÖGEL BOX LIGHT



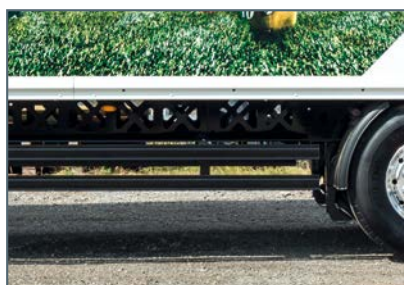
La generazione NOVUM:
peso proprio ridotto di ca. 6.100 kg (dotazione di base) e in questo modo 750 kg di carico utile in più rispetto a un veicolo furgonato per il dry freight Box standard



Pareti estremamente resistenti, facili da pulire e robuste, realizzate con pannelli compositi di compensato da 20 mm con rivestimento in vetroresina e il fondo dello spessore di 30 mm con 5.460 kg di carico assiale di impilamento



Isolamento perfetto grazie al tetto isolante spesso 40 mm di produzione propria con una schiuma speciale, perfezionata e altamente isolante, priva al 100% di CFC



Protezione duratura contro la corrosione mediante la tecnologia nanoceramica e il rivestimento cataforetico con successiva verniciatura UV di tutto il telaio del veicolo



Asse per rimorchi Kögel KTA di facile manutenzione, affidabile e con tenuta su strada: la straordinaria "doppia sospensione" in un morbido cuscinetto in gomma e il braccio oscillante in acciaio per molle non solo migliorano il modo di guidare, ma assicurano anche una minore usura



Maggiore protezione antiurto grazie ai respingenti di gomma e al profilato traversale a D in gomma sulla lamiera di chiusura del telaio

KÖGEL BOX LIGHT - IL RIMORCHIO DI STUDIO

IL VOSTRO VANTAGGIO – PERSONALIZZAZIONE ✓



NUMEROSE DOTAZIONI PERSONALIZZATE PER DIVERSI SETTORE DI IMPIEGO

- ✓ **Proteggono al meglio il veicolo dai danni nell'impiego quotidiano** grazie a una parete anteriore con parte interna, dotata di un piano antiscivolo con spessore di 12 mm e altezza di 1250 mm
- ✓ **Per ottimizzare la sicurezza del carico durante il carico parziale** le pareti laterali sono dotate di guide di ancoraggio in acciaio combinate e montate a riporto a un'altezza di 800 mm
- ✓ **Movimentazione rapida e risparmio tempo** grazie al portone a serranda avvolgibile meccanico, salvaspazio e adattato all'applicazione di sigilli doganali
- ✓ **Ancora più carico utile** grazie ad attrezzature opzionali leggere in alluminio, come i cerchioni e i serbatoi della riserva d'aria, un dispositivo di protezione laterale sempre in alluminio e i pneumatici lightweight
- ✓ **Elevata sicurezza del traffico e prevenzione degli incidenti in curva** grazie alle luci di posizione laterali lampeggianti
- ✓ **Kögel LUXIMA** luci posteriori combinate a LED

KÖGEL

Kögel Trailer GmbH | Am Kögel-Werk 1 | 89349 Burtenbach | Germany
Tel. +49 8285 88-0 | fax +49 8285 88-17905 | info@koegel.com | www.koegel.com

Avvertenza di sicurezza! Utilizzare i rimorchi solamente osservando espressamente tutte le norme di circolazione stradale, antinfortunistiche e relative all'immobilizzazione del carico. Si declina qualsiasi responsabilità per eventuali refusi ed errori di stampa. Con riserva di modifiche tecniche. Stampato in Germania. Riproduzione vietata 11/18. Cod. di ordinazione: 100-1131-IT