

KÖGEL

NOVUM: LIGHT & STRONG

KÖGEL LADINGZEKERING



PASSIONEERING VOOR ONZE KLANTEN

Wat is er spannender dan de transportsector? De toekomst van de transportsector! Wij zetten ons er met passie voor in, vanuit de overtuiging en ervaring dat rendabiliteit voortdurend opnieuw moet worden bekeken. De concurrentiedruk op onze klanten neemt toe. Het is prettig als we er een deel van kunnen weghalen - naast alle vracht die ze dagelijks en betrouwbaar verplaatsen met Kögel trailers.

In het algemeen is een nauwe en coöperatieve samenwerking met onze klanten de oorsprong van alle innovaties. Alleen op die manier kunnen we snel de veranderende behoeften en eisen in kaart brengen – en de juiste oplossingen op de weg brengen. Hierbij helpt ons de ingenieurskunst, die we al meer dan 80 jaar beoefenen. Ons streven naar compromisloze kwaliteit. En natuurlijk ons toegewijde, competente team.

Van praktijk naar theorie, naar plan en naar praktijk. Passioneering houdt nooit op.

Alle uitdagingen van onze klanten vloeien direct in de ontwikkeling. We onderwerpen innovaties aan intensieve tests die veel verder gaan dan de normale eisen. Extreme rijmanoeuvres, extreem zware ladingen, slechte wegen, regen, sneeuw, ijs en verzengende zon - onze voertuigen moeten dit allemaal foutloos doorstaan. Pas dan zijn wij tevreden, tenminste voor nu. Want dan kunnen we er zeker van zijn dat onze veeleisende klanten het ook zijn. Maar elk einde van een ontwikkeling is slechts het begin van iets nieuws voor ons. Alles wat we doen gaat immers over de toekomst van de transportsector.

Meer over het onderwerp Passioneering en onze unieke kwaliteitsnormen op www.koegel.com

BASISPRINCIPES EN VOORSCHRIFTEN – LADINGZEKERING4

LADINGZEKERING IN DE SCHUIFZEILOPBOW6

ZEKERING VAN DEELLADINGEN.....7

LADINGZEKERING VOOR DE DRANKENINDUSTRIE 12

KÖGEL COILFIX 14

LADINGZEKERING VOOR AUTOMOTIVE-TRANSPORTEN 16

KÖGEL-TESTEN21

UW VOORDEEL – KWALITEIT22

UW VOORDEEL – INDIVIDUALISERING23



VASTSJORMOGELIJKHEDEN	8	KÖGEL FASTFIX DE TEXTIELE INSTEKLAT	9	KÖGEL STRONG & GO OPBOUW ...	10
LADINGZEKERING VOOR PAPIER-TRANSPORTEN	16	VERDERE OPLOSSINGEN	18	LADINGZEKERING VOOR GESLOTEN VOERTUIGEN.....	20

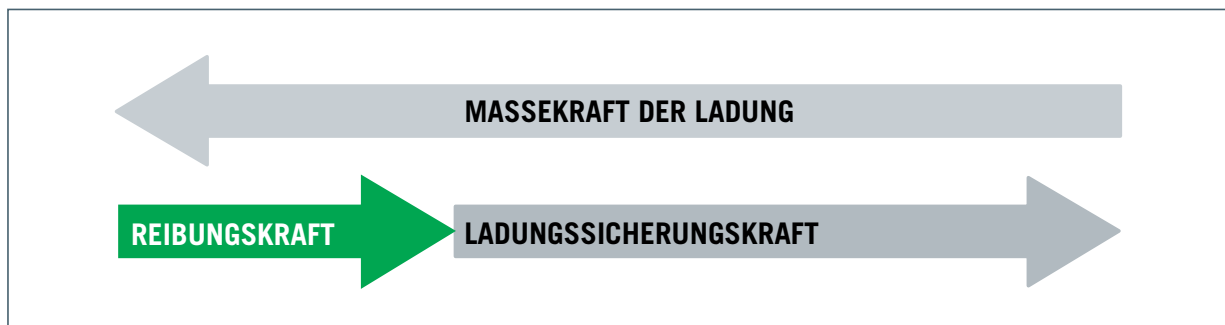
BASISPRINCIPES EN VOORSCHRIFTEN

1. VDI 2700

De VDI 2700 beschrijft, welke massakrachten op de lading inwerken. Om de lading te beveiligen, moeten deze krachten worden opgevangen door de ladingzekering. Een deel van de massakrachten wordt bij kantelbestendige vracht alleen al door de wrijving van de lading of de ladingdragers (zoals bijv. pallets) met de bodem opgevangen. Het is duidelijk dat desondanks een groot deel aan overtollige massakrachten resteert. Deze krachten moeten met hulpmiddelen voor ladingzekering worden geneutraliseerd (zie afbeelding 1).

2. Gecertificeerde opbouwsterkte conform EN 12642

Om de lading zonder extra ladingzekeringsmaatregelen op de laadvloer te zekeren, moet de opbouwsterkte worden verhoogd. Bij voertuigen met een opbouw volgens EN 12642 Code XL functioneert de ladingzekering heel eenvoudig: via de opbouw. Als het voertuig vormgesloten beladen is, wordt de opbouwstructuur als ladingzekering gebruikt. De opbouw vangt de tijdens de rit optredende dynamische krachten op. Dat betekent: Bij vormgesloten belading hoeven geen extra ladingzekeringselementen te worden gebruikt (zie afbeelding 3).



Afbeelding 1: Komt overeen met de maximale dynamische krachten tijdens de rit; als de lading kantelbestendig is, werkt de massakracht tegengesteld aan de wrijvingskracht tussen lading en laadvloer.



Afbeelding 2: Bij vormgesloten belading zijn geen extra maatregelen voor de ladingzekering noodzakelijk.

LADINGZEKERING

Met de volgende elementen voldoet de opbouw aan de eisen van DIN EN 12642 Code XL

BIJ OPBOUWVARIANTEN MET SCHUIFZEILEN

..... kopwand



Standaard aluminium kopwand met extra stabiliserende profielen.

..... dak



Dankzij de integrale versterkte overkapping zijn in de binnenruimte ingehangen riemen overbodig.

..... zijwand



- Versterkte zijdelingse zeilen van hoogvast, dicht geweven materiaal met versterking; versterkte rongen
- Versterkte schuifrongen
- Insteeklatten bij bepaalde ladingen niet nodig

..... achterwanddeuren



Door de optimale lay-out van de geïntegreerde draaistangsluitingen en scharnieren wordt de opbouw extra versterkt.

DYNAMISCHE KRACHTEN TIJDENS HET RIJDEN



DEELLADINGSZEKERING

Het Kögel-pakket voor deelladingzekering is gebaseerd op de ladingzekering door de opbouw conform DIN EN 12642 Code XL. De lading kan door modulair geconstrueerde componenten op iedere plaats in het voertuig – in lengterichting of dwars op de rijrichting – vormgesloten worden vastgezet.

GECOMBINEERDE STALEN VASTZETRAIL EN LADINGZEKERINGSBALK

.....als zijwaartse
ladingzekeringsrail



De gecombineerde stalen vastzetrail met geïntegreerd verstellraster vormt de basis voor het deelladingconcept.

.....hoekrongen met
opnamesleuven



Deze dient voor het aanbrengen van vastzetbalken of sjoegen voor de deelladingzekering achter in de oplegger als de afstand tussen lading en achterportaal meer dan 15 cm bedraagt.

..... vastzetbalk



Deze kan in de zijdelingse ladingzekeringsrail, de zijdelingse palletaanslagrail of de Vario-vastzetbalk worden gehangen.

- Uitschuifbaar van 1.650 mm tot 2.500 millimeter
- Bruikbaar voor de zekering van lading in verticale en horizontale richting

..... Vario-vastzetbalk



De vastzetbalk met variabel insteekraster dient voor de bevestiging van andere zekeringselementen (andere vastzetbalken of spanbanden).

INSTEELKRONEN MET ZEKERING



Het voertuigchassis biedt op verschillende posities in de lengte- en dwarsrichting de mogelijkheid om vierkante insteekronden in de bodem van het voertuig te steken die eveneens voor de zekering van deelladingen of als vervanging van de voorwand kunnen worden gebruikt.

Als optie zijn insteekronden verkrijgbaar met een veerboutzekering die zich automatisch vergrendelt. Vooral voor het transport zonder opbouw zijn deze bijzonder handig.

KRACHTGESLOTEN LADINGZEKERING

VASTSJORMOGELIJKHEDEN

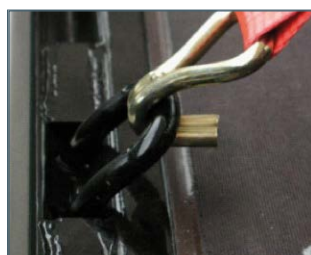
Bij het transport van veel goederen is het niet mogelijk om de lading te zekeren door vormgesloten inlading. Daarom biedt Kögel ook hier optimale oplossingen voor de verschillende branches.

..... sjorringen (standaard)



- Sjorkracht tot 2 ton
- Conform EN 12640 van binnen zichtbaar

..... sjorringen (zware last)



- Sjorkracht tot 4 ton
- Optioneel verkrijgbaar bij standaard sjorringen

.....sjoroog aan de voorwand



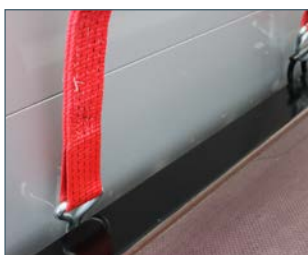
Deze dient conform DIN EN 12640 voor omspannen ladingzekering van goederen die direct tegen de voorwand zijn geplaatst.

.....anti-slip-coating



Verhoogde glijfrictie om het aantal sjormiddelen te verlagen.

.....geperforeerd stalen VarioFix-buitenframe



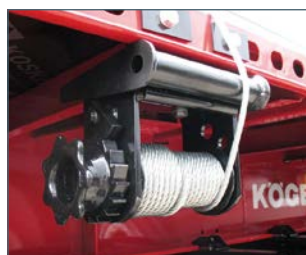
- Korte afstanden tussen langgaten, daardoor kan de vracht op vrijwel elke willekeurige plaats op het voertuig veilig worden vastgesjord
- Sjørhoek en sjorkrachten conform DIN EN 12640
- Perfecte sjorhoek door geoptimaliseerde buitenframeconstructie voorkomt dat de spanband schuurt

..... spanband



De ergonomisch geoptimaliseerde lange hefboomratels met hoge voorspankracht zorgen voor een optimale ladingzekering.

..... bij chassis selecteerbaar: Sjorlier



Voor het neersjorren van de lading kunnen spanbanden of staalkabels worden gebruikt die met een sjorlier worden gespannen.



EEN LICHTE, EENVOUDIGE EN VEILIGE SJORMOGELIJKHEID.

KÖGEL FASTFIX – DE TEXTIELE INSTEEKLAT



De textiele insteeklat Kögel FastFix is gemaakt van flexibel bandmateriaal waardoor ze in elke gereedschapskist passen. Voor een snelle, eenvoudige en veilige zekering van de lading wordt hij bij de middelste of hoekronden geplaatst of verwijderd. Daarvoor zijn speciale geschroefde houders aan de ronden aangebracht, die indien nodig op andere hoogten kunnen worden bevestigd. Als de lat tussen twee ronden is geplaatst, kan hij eenvoudig met de spansluiting worden gespannen, om de gewenste ladingzekering te bereiken.

OPTIONELE UITRUSTING VOOR NOVUM-OPLEGGERS

KÖGEL STRONG & GO-OPBOUW



De nieuwe Kögel Strong & Go-opbouw bestaat uit de innovatieve opbouw van de NOVUM-generatie in combinatie met een met riemen versterkt Kögel Integral dakzeil en een schuifzeil dat voldoet aan de Daimler richtlijn 9.5.

- ✓ **Snellere, eenvoudigere en veiligere** handling bij laden en lossen
- ✓ **Verhoogde veiligheid** voor chauffeur en lading
- ✓ Optionele uitrusting voor **alle NOVUM**-schuifzeilopleggers

Dankzij deze oplossing zijn insteeklatten niet langer nodig voor naleving van de Daimler richtlijn 9.5 bij het transport van laadkisten en omsnoerde lading. Voor gecertificeerd transport van dranken is met de Strong & Go-opbouw bij eenlaagse en tweelaagse kratten op standaardpallets nog slechts de in VDI 2700 blad 12 voorgeschreven rij latten ter hoogte van de eerste krat vereist, in plaats van de drie of vier rijen met de standaardopbouw van de NOVUM-generatie.

Kögel voldoet niet alleen aan de eisen van de branche voor kortere laadtijden, maar biedt chauffeurs ook een snellere, eenvoudigere en veiligere handling tijdens het laden en lossen. Bovendien wordt de veiligheid voor de chauffeur en de lading verhoogd, omdat vallende latten en schade aan de goederen door de latten tot het verleden behoren.



LADINGZEKERING VOOR DIE

DRANKENINDUSTRIE



Kögel FastFix zie pagina 9

In de drankenindustrie worden voor het transport van vracht vooral genormeerde kratten op europallets gebruikt. Als extra zekering op vloerniveau en bij deelladingen en smallere ladingen worden de volgende Kögel ladingzekerings-elementen gebruikt:

.....standaard opbouw



- Standaard opbouw volgens DIN EN 12642 XL Code
- Bij de opbouw behorend: gepatenteerde dakconstructie, geoptimaliseerde kopwand, versterkte schuifzeilen, hoog belastbare bodem, achterwandportaal met ingebouwde draaistangsluitingen

.....aluminium insteeklatten



Bij een breedte van de lading van min. 2.400 millimeter.

DUBBELLAAGS TRANSPORT VAN LEGE GOEDEREN EN VATEN



2-Laags transport van lege eenheden is eveneens mogelijk.



Met de Kögel standaardoplegger is een veilig transport van vaten gewaarborgd.

SPECIALE OPLOSSINGEN

Voor de ladingzekering van drankenkratten op speciale pallets (ladingen in een bereik tussen 2.200 en 2.400 millimeter) zijn verdere oplossingen voor de ladingzekering ontwikkeld.



- Gebruik van minstens drie rijen aluminium keerlatten voor de zijwaartse ladingzekering
- Keerlatten kunnen in de standaard insteektassen worden ingezet



Zekering van deelladingen met behulp van keerlatten:

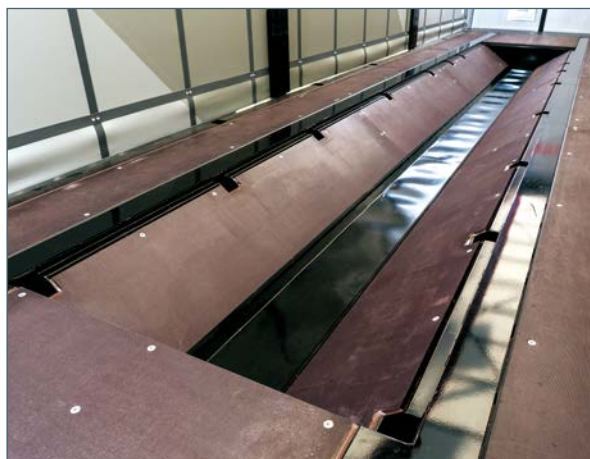
De keerlatten kunnen worden gecombineerd met de zijdelingse ladingzekeringsrail.

LADINGZEKERING VOOR STAALTRANSPORTEN

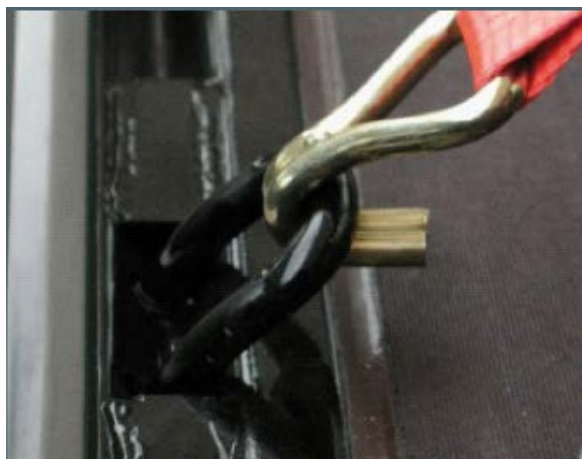
KÖGEL COILFIX



Het ladingzekeringsysteem Coilfix wordt voor de vormgesloten zekering van coils en kantelgevaarlijk bandstaal gebruikt. Door de over een groot vlak aangelegde spanbalk en de insteekringen (volgensSIDMAR-richtlijn) wordt een beschadiging van coils en bandstaal vermeden.



Coilgoot: Voor een veilige opslag wordt het voertuig uitgerust met een coilgoot volgens VDI 2700 die stalen coils en bandstaal met een diameter van 900 tot 2.100 mm kan opnemen.



4-Tons sjorringen voor zware ladingen Deze maken het mogelijk om zware coils en bandstaal veilig vast te zetten in de coilgoot en zijn compatibel met in de vrije handel verkrijgbare spanband-zekeringsystemen.



KÖGEL

KÖGEL

COILFIX

LADINGZEKERING VOOR

AUTOMOTIVE-TRANSPORTEN

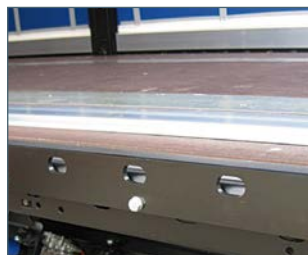
Automotive transport: betekent in de meeste gevallen het transport van gitterboxen of kleine ladingdragers op pallets, maar kan ook speciale transportframes of zelfs grote chassisdelen omvatten. Als industrienorm voor deze transporten geldt nog steeds de Daimler-richtlijn 9.5.

.....standaard opbouw



- Standaard versterkte opbouw conform DIN EN 12642 Code XL
- Bij de opbouw behorend: gepatenteerde dakconstructie, geoptimaliseerde kopwand, versterkte schuifzeilen, hoog belastbare bodem, achterwandportaal met ingebouwde draaistangsluitingen

..... palletaanslaglijst



De palletaanslaglijst voorkomt een verschuiving van de scherpe schotelvoeten van de gitterboxen tot tegen het dekzeil en daarmee een beschadiging.



.....geperforeerd stalen VarioFix-buitenframe



- Met het standaard geperforeerde stalen buitenframe wordt voldaan aan de eisen van de Daimler-ladingzekering 9.5
- Veel sjormogelijkheden conform EN 12640
- Zelfs in combinatie met de vastgeschroefde palletaanslaglijst bruikbaar voor krachtgesloten ladingzekering

LADINGZEKERING VOOR

PAPIERTRANSPORTEN

Papiertransport: een van de meest uitdagende transporttaken, omdat papierrollen enerzijds zwaar zijn en anderzijds gevoelig voor beschadigingen door vocht en mechanische inwerkingen. Met de opleggers van de NOVUM-generatie biedt Kögel een hoge mate van dichtheid in de opbouw én speciale oplossingen voor de ladingzekering in het papiertransport.

..... vloer



- Veilig verladen van grote en zware papierrollen door de zeer slipvrije en belastbare opleggerbodem
- Vormgesloten verankering van variabele ladingzekeringskeggen door in de bodem verzonken laadrails van aluminium of staal
- Heftruckaslast: bij uitvoering voor papier 9 ton

.....adapterplaat



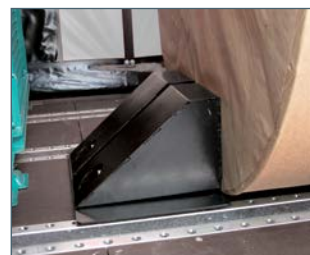
De flexibel op de hele bodem monteerbare plaat maakt een vormgesloten ladingzekering mogelijk, ook op posities in de oplegger die niet worden afgedekt door het raster van de laadrails.

..... gepatenteerde variabele keggen voor de ladingzekering



Met praktische en gemakkelijk te bevestigen keggen kunnen ladingen zoals rollen papier overall conform VDI 2700 vormgesloten worden gezekerd.

- Zekeringskracht bij lading 2.500 daN per keg
- Staande rol: keg als aanslag naar voren gericht



- Liggende rol dwars op rijrichting: keg met zijn schuine vlak naar rol gericht, zekering naar voren en achteren
- Liggende rol in rijrichting: keg met zijn schuine vlak naar de rol gericht, zekering naar de zijkant
- Liggende rol in rijrichting: keg met het vlak naar de kopse zijde van de rol, zekering naar voren

.....geperforeerd stalen VarioFix-buitenframe



Voor een variabele zekering van rollen met verhoogd kantelrisico via elke positie van het buitenframe.

... opbergkist ladingzekering



De ladingzekeringskist dient als opbergkist voor keggen en toebehoren voor de ladingzekering.

....gecertificeerde voorwand met Joloda-kist



- Met ingebouwde transportkist voor 24 ladingkeggen en 2 papierrollers
- Tegen diefstal beschermd

LADINGZEKERING

VERDERE OPLOSSINGEN

WITGOED

Huishoudelijk witgoed laat zich optimaal vervoeren in de Kögel Mega: door het hefdak en de binnenwerkse hoogte van 3 meter kunnen de goederen zeer eenvoudig ingeladen en getransporteerd worden.

..... houders voor middenrongen



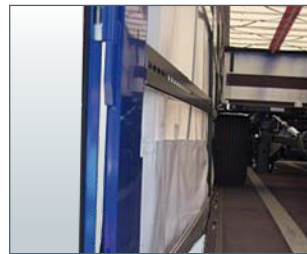
Om de volledige laadbreedte te kunnen benutten, worden schuifronten op een andere plek aan het buitenframe 'geparkeerd'. Hiervoor zijn extra rongenhouders nodig.

..... gecertificeerde opbouw zonder insteeklatten



Voor het vervoer van huishoudelijke apparaten is een laadbreedte tot 2.540 millimeter nodig. Voor deze breedte moet de opbouw zonder insteeklatten en zonder de gelaste palletaanslag aan de eisen van EN 12642 XL voldoen. De opbouw van de Kögel schuifzeilopleggers voldoet aan deze voorwaarden.

..... zijdelings uitschuifbaar achterportaal



Om van achteren te kunnen laden, kunnen de hoekrongen mechanisch zijwaarts worden uitgeschoven.

TRANSPORT VAN BANDEN

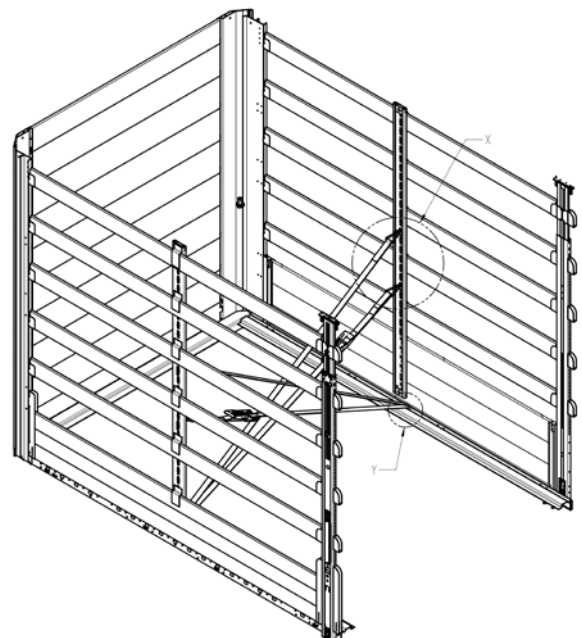
..... veilige oplossing voor banden



De Kögel-opleggers zijn volgens DIN EN 12642 code XL gecertificeerd voor de ladingzekering. Door een voertuigopbouw met extra uitrusting kunnen



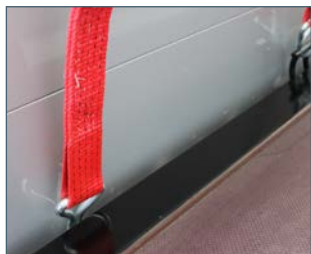
banden gestapeld, genesteld en getrapt worden vervoerd met een technisch laadgewicht tot 18.000 kilogram.



PLATEN

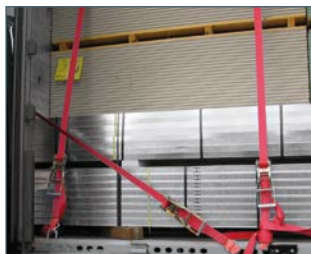
Platen, zoals bijv. gipsplaten, gipsbouwstenen, zakken of spaanplaten kunnen optimaal worden vastgezet met behulp van Kögel ladingzekeringselementen.

.....geperforeerd stalen VarioFix-buitenframe



- Korte afstanden tussen langgaten, daardoor kan de vracht op vrijwel elke willekeurige plaats op het voertuig veilig worden vastgesjord
- Sjørhoek en sjorkrachten conform EN 12640
- De perfecte sjorhoek door de geoptimaliseerde buitenframeconstructie voorkomt dat de spanband schuurt

.....krachtgesloten ladingzekering



Via de veelzijdige Kögel ladingzekeringselementen zoals bijv. spanbanden met lange ratelhefboom, standaard of 4-tons sjorringen voor zware lasten kan de lading aan het geperforeerde stalen VarioFix-buitenframe worden gezekerd; verdere door de fabrikant aanbevolen hulpmiddelen, zoals bijv. randbeschermers, zijn compatibel met Kögel ladingzekeringselementen.

.....vastgeschroefde ronghouders



Om ook bij platen de volledige laadbreedte flexibel te kunnen benutten, is het nodig dat ook bij deze transportoplossing extra ronghouders in het buitenframe aanwezig zijn.

OCTABINS

.....vastzetbalk

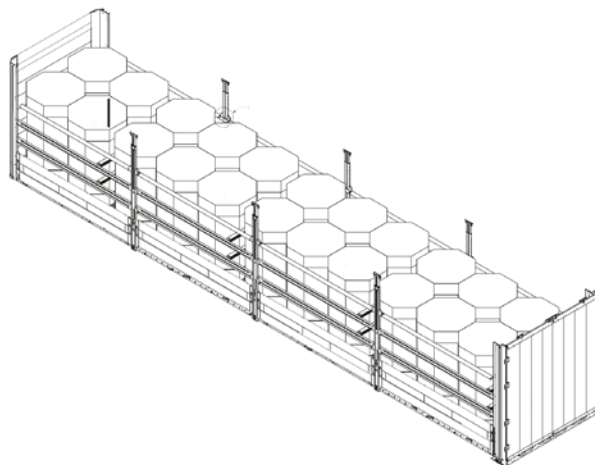


De achterwaartse zekering van deelladingen kan worden gewaarborgd met behulp van de vastzetbalk in combinatie met de gecombineerde stalen vastzetrails.

..... Octabin-keerlatten



De zijwaartse ladingzekering gebeurt met behulp van minstens drie hiervoor ontwikkelde Octabin-keerlatten.



LADINGZEKERING VOOR

GESLOTEN VOERTUIGEN

De ladingzekering bij opleggers met gesloten opbouw gebeurt via de opbouw – dit geldt bij Kögel ook voor de lijn van gesloten opleggers voor droge lading en koelladingen. Alle voertuigtypen zijn conform EN 12642 XL statisch en rijdyna-misch gekeurd. Ook de dubbeldeks belading is gecertificeerd in overeenstemming met de in de norm vastgelegde krachten. De zijwanden worden bij de dubbeldeks belading zwaarder belast, wat zich vertaalt naar een 3 ton hogere testkracht. Met de volgende elementen voldoet de opbouw bij bakwagens aan de eisen conform EN 12642 XL:

.....versterkte opbouw



- De gehele opbouw vangt alle conform EN 12642 XL beschreven krachten op
- De voorwand en de zijwand voldoen aan de hoogste keuringsvoorschriften

.....etagerails



- Railsysteem volledig ingebouwd in de zijwand
- Klein verstelbaar raster voor aanpassing aan meest verschillende pallethoogten
- Dubbeldeks belading mogelijk



.....vastzetrail



- Verzonken vastzetrail voor optimale ladingzekering over de gehele laadlengte, of van voren en/of naar achteren met laadbalk gezekerd
- Optimaal bij de zekering van deelladingen van stukgoederen
- Deze dient voor de bevestiging van zwaar belastbare blokkeerbalken (tot 2,7 ton)

.....Kögel Cool



- aluminium bekleding over het volledige oppervlak

.....Kögel Box



- 12640 voor krachtgesloten ladingzekering
- Hierdoor kunnen andere industriële goederen, etc. worden vastgesjord



Zeefdruk oppervlak: Een slipvast oppervlak met een hoog wrijvingscoëfficiënt garandeert een hogere hechting:

DOOR KÖGEL IN HART EN NIEREN BEPROEFD

KÖGEL TESTPROCEDURES



De voertuigen worden binnen het eigen bedrijf onderworpen aan intensieve rijtesten en testen op slechte wegen, bij regen, sneeuw en ijs en onder de verzengende zon.

Want uitsluitend producten die deze harde proeven hebben doorstaan, zijn ook jarenlang op een betrouwbare manier bestand tegen alle belastingen in het dagelijkse gebruik. Kögel maakt in de gehele productieketen gebruik van hoogwaardige materialen, een buitengewone afwerking en op kwalitatief gerichte processen.

UW VOORDEEL – KWALITEIT ✓



Veiligheid

Goed doordachte componenten zorgen voor een hoge actieve en passieve veiligheid: speciaal ontwikkelde bekledingselementen op het chassis voor een betere aerodynamica, onderrijbeveiliging volgens de nieuwe EG-richtlijn, standaard ladingzekering conform EN 12642 XL, RSS voor stabiel rijden en voor veiligheid geoptimaliseerd ventiel voor heffen en laten zakken (hefdak met goedkeuring door ongevalverzekering). Bovendien hebben Kögel voertuigen uitstekende uitloopeigenschappen.



Service

Via www.koegel.com kunnen uitgebreide servicediensten altijd en overal worden opgevraagd. Herstellingen en garantie kunnen eenvoudig online worden afgewikkeld. Onze hotline Kögel Assistance is 24 uur per dag en in vele Europese talen bereikbaar.



Elektronica en verlichting

EBS is standaard. De verlichting is compleet in LED-uitvoering leverbaar voor lange levensduur en minder energieverbruik.



Uitgebreide tests

Alle componenten van de voertuigen zijn volgens de strengste normen getest in statische en dynamische proeven.



Onderrijbeveiliging

De versterkte zijwaartse onderrijbeveiliging verhoogt de veiligheid van alle weggebruikers. Deze kan afzonderlijk worden gemonteerd of vervangen.



Milieubescherming en duurzaamheid

Kögel voertuigen leveren een actieve bijdrage om het brandstofverbruik en de milieubelasting te verminderen: de aerodynamica is geoptimaliseerd, geluidsemissies zijn constructief verminderd en in de productie worden strenge richtlijnen voor milieubescherming en hergebruik van de gebruikte materialen in acht genomen.

Lamphouder

De lamphouder is van stootvast kunststof en waarborgt 100% corrosiebescherming. Deze kan afzonderlijk worden gemonteerd of vervangen.



Corrosiebescherming

Nano Ceramic plus KTL-coating, de meest moderne en hoogwaardige vorm van de industriële oppervlaktebehandeling, biedt dezelfde uitstekende eigenschappen als de huidige zinkfosfatering, maar is milieuvriendelijker en heeft een betere energiebalans. De duurzame, schone afwerklaag kan altijd worden bijgelakt.



Ladingzekering en opbouwstabiliteit

Kögel voldoet aan de vereisten voor stabiliteit voor versterkte opbouwen conform EN 12642 XL. Bij voertuigen met dit certificaat werkt de ladingbeveiliging heel eenvoudig: Bij vormgesloten en naar achteren gezeekerde belading wordt de opbouw belast met alle door de rijdynamiek veroorzaakte krachten volgens VDI 2700.



Kögel CLIMATEX –

het Kögel koellucht-verdeelsysteem



Kögel PurFerro –

de Kögel sandwichpaneel-technologie voor gesloten voertuigen en voertuigen met koelruimte



Kögel Trailer Axle –

Kögel Traileras



Kögel Telematics –

Kögel telematicamodule voor trailers + Kögel telematica-webportaal

UW VOORDEEL – INDIVIDUELE SPECIFICEERBAARHEID ✓

Kögel biedt hiervoor een aantal speciale oplossingen aan. De enorme veelzijdigheid aan varianten voor transporten met bijzondere eisen wordt door Kögel klantgericht ontwikkeld.

Kögel Telematics – de voordelen in één oogopslag

- ✓ Bedrijfskosten verlagen
- ✓ Efficiëntie verhogen
- ✓ Transparantie en optimalisatie van logistieke processen
- ✓ Transparantie van voertuigstatus en -beschikbaarheid
- ✓ Controle en bewaking van de lading, bijv. temperatuur van de goederen
- ✓ Belangrijke trailergegevens visueel beschikbaar op het webgebaseerde telematicaportaal
- ✓ Bewaking van de trailer met betrekking tot diefstal door tijdige alarmering en terugvinden van de trailer via locatiebepaling



Kögel Full Service

- ✓ Alle door Kögel voorgeschreven en aanbevolen servicewerkzaamheden volgens de onderhoudcontrolelijst inclusief alle benodigde onderdelen en bedrijfsmiddelen (behalve brandstof)
- ✓ Alle slijtagereparaties die bij het beoogde, correcte gebruik noodzakelijk zijn
- ✓ De facturatie, de administratie van facturen en de handling in de werkplaats
- ✓ Arbeidskosten, materiaalkosten en afdamekosten voor de wettelijke inspecties en keuringen: algemene periodieke controle (APK), veiligheidscontrole conform §29 van de Duitse wegenverkeerswet bij toegelaten testorganisaties, zoals TÜV, DEKRA en GTÜ, en jaarlijkse LASI-controle van het ladingzekeringscertificaat conform EN 12642 – XL

Kögel ladingzekeringspakketten

zoals XL-certificaat (voor drank), Daimler ladingzekering 9.5 en andere pakketten voor het transport van banden, octabins en oud papier.

Kögel veiligheidspakketten

zoals bandenspanningsbewaking van OptiTire, SAF Tire Pilot, RSAB en telematica.



Kögel Trailer GmbH | Am Kögel-Werk 1 | 89349 Burtenbach | Germany
Tel +49 8285 88 - 0 | fax +49 8285 88 -17905 | info@koegel.com
www.koegel.com

Veiligheidsinstructie! Het gebruik van de opleggers mag uitsluitend plaatsvinden als alle voorschriften van het wegverkeersrecht, de ongevalverzekering en de ladingbeveiligingstechnieken nadrukkelijk in acht worden genomen. Voor vergissingen en drukfouten aanvaarden wij geen aansprakelijkheid. Technische wijzigingen voorbehouden. Gedrukt in Duitsland. Nadruk verboden 11/18. Bestelnr.: 100-1100-NL