

KÖGEL

NOVUM: LIGHT & STRONG

KÖGEL SIGURANȚA ÎNCĂRCĂTURII



SIUNEA ÎNTÂLNEȘTE ARTA INGINEREASCĂ

PASSIONEERING PENTRU CLIENȚII NOȘTRI

Ce este mai interesant decât sectorul transporturilor? Viitorul sectorului transporturilor! Credem cu pasiune că pentru a rămâne profitabil, trebuie să fii mereu cu un pas înaintea celorlalți - și experiența ne-a demonstrat acest lucru. Presiunea concurențială asupra clienților noștri se intensifică. De aceea dorim să le ușurăm sarcina - împreună cu mărfurile transportate zilnic și în siguranță cu remorcile Kögel. Sursa tuturor inovațiilor noastre o reprezintă un parteneriat strâns, de cooperare cu ai noștri clienți. Doar în acest fel, putem identifica cu rapiditate și ușurință nevoile și cerințele în continuă schimbare ale acestora - și le putem veni în ajutor cu soluțiile de transport potrivite. Aici intră în joc experiența noastră inginerească de peste 80 de ani; Angajamentul nostru pentru o calitate fără compromisuri și, bineînțeles, echipa noastră de profesioniști, dedicată și competentă.

De la practică la teorie și de la planificare la punerea în practică: Passioneeering never stops!

Toate provocările clienților noștri sunt încorporate direct în procesele noastre de dezvoltare. Inovațiile sunt supuse unor testări intensive, ce depășesc cu mult cerințele normale. Manevre extreme de conducere, încărcături la limita admisă, șosele dificile, ploaie, zăpadă, gheață și călduri caniculare – vehiculele noastre trebuie să treacă cu brio prin toate aceste încercări. Numai atunci suntem mulțumiți, cel puțin pentru moment. Căci astfel putem fi siguri că și cei mai exigenți clienți ai noștri vor fi mulțumiți. Fiecare finalizare a unui proiect de dezvoltare este pentru noi doar începutul a ceva NOU.

La urma urmei, tot ceea ce facem este motivat de viitorul transportului.

Află mai multe despre passioneeering și standardele noastre calitative excepționale pe www.koegel.com

PRINCIPII DE BAZĂ ȘI REGLEMENTĂRI PRIVIND ASIGURAREA ÎNCĂRCĂTURII.....	SIGURANȚA ÎNCĂRCĂTURII ÎN CAZUL REMORCILOR CU PRELATĂ CULISANTĂ	SIGURANȚA ÎNCĂRCĂTURILOR PARȚIALE
4	6	7
SIGURANȚA ÎNCĂRCĂTURII PENTRU INDUSTRIA BĂUTURILOR	KÖGEL COILFIX	SIGURANȚA ÎNCĂRCĂTURII PENTRU TRANSPORTUL DE AUTOVEHICULE
12	14	16
TESTE KÖGEL	AVANTAJUL DVS – CALITATE	AVANTAJUL DVS – PERSONALIZARE
21	22	23



OPȚIUNI DE FIXARE	8	KÖGEL FASTFIX CURELE TEXTILE INSERABILE	9	STRUCTURA KÖGEL STRONG & GO.....	10
SIGURANȚA ÎNCĂRCĂTURII PENTRU TRANSPORTUL DE HÂRTIE	17	SOLUȚII SUPLIMENTARE	18	SIGURANȚA ÎNCĂRCĂTURII PENTRU BOX TRAILERS	20

PRINCIPII DE BAZĂ ȘI REGLEMENTĂRI

1. VDI 2700

VDI 2700 descrie forțele de inerție care acționează asupra încărcăturii. Pentru a asigura încărcătura, aceste forțe trebuie să fie contracarate prin securizarea (fixarea) încărcăturii. În cazul încărcăturilor stabile, o parte a acestor forțe de inerție, este absorbită de însăși frecarea încărcăturii sau de suporturilor de încărcare (e.g paleți) cu podeaua. Totuși, o mare parte a acestui surplus de inerție, rămâne. Astfel, aceste forțe trebuie neutralizate cu ajutorul echipamentelor de fixare a încărcăturii (a se vedea figura 1).

2. Stabilitate structurală certificată conform DIN EN 12642

Pentru ca bunurile transportate, să fie securizate pe suprafața de încărcare fără alte măsuri suplimentare de fixare a încărcăturii, stabilitatea structurală a caroseriei trebuie mărită. În cazul vehiculelor cu suprastructuri în conformitate cu EN 12642 Cod XL, sistemul de fixare a încărcăturii funcționează foarte simplu: prin intermediul structurii în sine. În cazul în care, vehiculul este încărcat „form-locked”, structura caroseriei este folosită în scopul securizării încărcăturii. Aceasta preia forțele care rezultă din dinamica de conducere. Astfel, în cazul sarcinilor de tip „form-locked” nu trebuie folosite elemente suplimentare de fixare a încărcăturii (a se vedea figura 3).

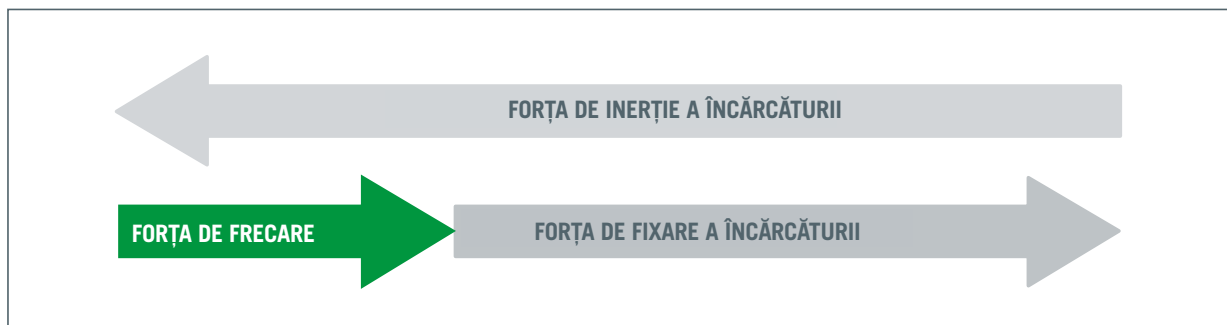


Figura 1: Corespunde forțelor maxime de inerție ale dinamicii de conducere; dacă sarcina (încărcătura) este stabilă, forța de inerție este contracarată de forța de frecare dintre încărcătură și podeaua vehiculului.



Figura 2: În cazul sarcinilor „form-locked“, nu mai sunt necesare măsuri suplimentare de securizare a încărcăturii

URIZAREA ÎNCĂRCĂTURII

Structura îndeplinește cerințele stipulate în DIN EN 12642 Code XL, prin intermediul următoarelor elemente.

ÎN CAZUL REMORCILOR CU PRELATĂ CULISANTĂ

.....Perete frontal



Perete frontal standard din aluminiu cu profile de stabilizare suplimentare

..... Acoperiș



Datorită ranforsării plafonului integral, curelele de prindere agățate în interior, nu mai sunt o problemă

.....Perete lateral



- Prelată laterală ranforsată, din material de înaltă rezistență, țesătură deasă cu rigidizare; stâlpi ranforșați
- Stâlpi amovibili/glisanți ranforșați
- Nu sunt necesare șipci/lamele laterale inserabile

..... Uși perete posterior



Structura (caroseria) este consolidată suplimentar și prin aranjarea optimă a încuietorilor integrate și a balamalelor.

FORȚELE DINAMICII DE CONDUCERE



SECURIZAREA ÎNCĂRCĂTURILOR PARȚIALE

Pachetul Kögel pentru securizarea încărcăturilor parțiale are la bază asigurarea sarcinii prin intermediul caroseriei, conform DIN EN 12642 Cod XL. Datorită componentelor modulare, încărcătura poate fi fixată în poziție, în orice punct al vehiculului, prin securizare „form locked” (forma potrivită) - fie pe direcția de deplasare, fie în direcția opusă.

ȘINE DE ANCORARE-COMBI DIN OȚEL ȘI BARE DE FIXARE A ÎNCĂRCĂTURII

... sub formă de șine laterale pentru fixarea încărcăturii



Șinele de ancorare combi din oțel, cu grilă de ajustare integrată, reprezintă fundamentul conceputului de încărcare parțială.

.....Stâlp de colț cu sloturi de montare (fixare)



Se utilizează pentru instalarea barelor de blocare sau a ochiurilor de fixare, în scopul securizării încărcăturilor parțiale, în zona din spate, în cazul în care distanța dintre încărcătură și portalul posterior este mai mare de 15 cm.

Bară de blocare.....



- Aceasta poate fi montată pe șina laterală de fixare a sarcinii, pe șina laterală de blocare a paletului sau pe stâlpii de blocare Vario.
- Telescopice de la 1.650 mm până la 2.500 mm
- Poate fi folosit pentru fixarea sarcinii, în poziție orizontală sau verticală

.....Stâlpi de blocare Vario



Stâlpii de blocare cu grilă de conectare variabilă, servesc la fixarea elementelor de securizare suplimentare (bare de blocare sau curele de siguranță).

STÂLPI INSERABILI CU BLOCARE



Structura vehiculului oferă posibilitatea de a introduce stâlpi pătrați tip tub, în diverse puncte ale podelei autovehiculului, pe direcție longitudinală și transversală, care pot fi utilizați suplimentar pentru fixarea încărcăturii parțiale sau sub formă de perete frontal.

Opțional, sunt disponibili stâlpi inserabili cu sistem de securizare a bolțurilor (șuruburilor), care se blochează automat în poziție. Aceștia sunt extrem de utili, mai ales în cazul transportului fără caroserie.

SECURIZAREA ÎNCĂRCĂTURII PRIN APLICAREA UNOR FORȚE

ALITĂȚI DE FIXARE

În cazul transportului anumitor tipuri de bunuri, nu este posibilă securizarea încărcăturii în forma potrivită (form-locked). Și în acest caz însă, Kögel oferă soluțiile optime pentru diferitele sectoare din domeniu.

..... Inele de ancorare (Standard)



- Capacitate de fixare până la 2 Tone
- Vizibile din interior, conform DIN EN 12640

..... Inele de fixare (heavy duty)



- Capacitate de fixare până la 4 Tone
- Disponibile opțional față de inelele de ancorare standard

..... Ochiuri de ancorare pe peretele frontal



Ochiurile de ancorare sunt folosite, în conformitate cu DIN EN 12640, pentru asigurarea încărcării prin înfășurarea bunurilor poziționate direct pe peretele frontal.

..... Strat anti-derapant



Grad ridicat al frecării de alunecare pentru a reduce numărul elementelor de ancorare.

..... Cadru exterior perforat din oțel VarioFix



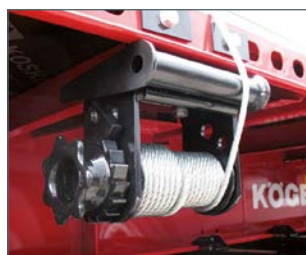
- Prin intermediul distanțelor scurte între sloturile de prindere, încărcătura poate fi securizată în orice punct al vehiculului
- Unghiul și capacitatea de fixare conform DIN EN 12640
- Datorită designului cadrului exterior, unghiul perfect de fixare previne uzura curelelor de tensionare

..... Cureaua de tensionare



Clichetele cu mâner lung proiectate ergonomic, cu forță de pretensionare, oferă o fixare optimă.

..... Opțiune șasiu: Troliu de fixare



Pentru ancorarea sarcinii în partea de jos a vehiculului, pot fi utilizate curele de rigidizare sau cabluri, care sunt tensionate cu ajutorul unui troliu de fixare.



KÖGEL FASTFIX – CHINGI TEXTILE DE PRINDERE



Chingile textile de prindere Kögel FastFix, sunt fabricate din material flexibil, putând fi depozitate cu ușurință în orice cutie de scule. Pentru o securizare rapidă, simplă și sigură a încărcăturii, acestea se prind respectiv se desprind de stâlpii din mijloc sau din colț. În acest scop, pe stâlpi sunt montați, cu șuruburi, suportți ajustabili la înălțimi diferite, în funcție de necesitate. În cazul în care, cureaua de prindere este fixată între doi stâlpi, poate fi strânsă cu ajutorul dispozitivului de fixare, pentru a obține gradul de tensionare necesar.

RE OPȚIONALĂ PENTRU VEHICULELE PLATFORMĂ - **NOVUM**

STRUCTURĂ KÖGEL STRONG & GO



Noua caroserie Kögel Strong & Go reprezintă o combinație a structurii inovatoare a generației NOVUM la care se adaugă o prelată integrală pentru acoperiș Kögel ranforsată cu curele de rigidizare și o prelată laterală, conforme cu Daimler Guideline 9.5.

- ✓ **Manipulare mai rapidă, mai simplă, mai sigură la încărcare și descărcare**
- ✓ **Siguranță sporită pentru șofer și încărcătură**
- ✓ **Dotare opțională pentru toate vehiculele platformă NOVUM**

Datorită acestei soluții, la transportarea lăzilor de paleți (gitterboxes) și a încărcăturilor legate, nu mai sunt necesare șipcile/lamelele încastrabile pentru îndeplinirea prevederilor Directivei Daimler 9.5. Pentru transportul certificat de băuturi, în cazul configurației Strong & Go, pentru lăzile de băuturi dispuse pe unul/două straturi, pe paleți standard, este necesar doar un singur rând de lamele (șipci) la nivelul primei lăzi, așa cum este prevăzut de VDI 2700 pagina 12, în loc de trei sau patru rânduri, cum se întâmplă cazul construcției standard a generației NOVUM.

Astfel, Kögel îndeplinește nu doar cerințele industriei privind reducerea timpilor de încărcare, ci oferă, de asemenea, șoferilor o manevrare mai rapidă, mai ușoară și mai sigură în timpul încărcării și descărcării.

În plus, sporește siguranța pentru șofer și încărcătură, întrucât deteriorarea sistemelor de fixare și avarierea bunurilor de către acestea sunt de domeniul trecutului.



IZAREA ÎNCĂRCĂTURII PENTRU

INDUSTRIA DE BĂUTURI



Kögel FastFix vezi Pag. 9

În industria băuturilor, pentru transportul încărcăturii, sunt utilizate cutii standardizate pe europaleti. Pentru asigurarea suplimentară a încărcăturii, pe de o parte în zona podelei și pe de altă parte, în cazul încărcăturilor parțiale sau mai restrânse, se utilizează următoarele elemente Kögel de fixare a sarcinii:

..... Caroserie Standard



- Caroserie standard conform
- DIN EN 12642 Cod XL
- Structura include: design patentat al acoperișului, perete frontal optimizat, prelată laterală ranforsată, podea cu sarcină portantă ridicată, portal/ușă spate cu sistem de închidere integrat.

Șipci inserabile de aluminiu



La o lățime a încărcăturii de min. 2.400 Milimetri.

TRANSPORT PE DOUĂ NIVELURI PENTRU RECIPIENTE GOALE ȘI BUTOAIE



Transportul pe două niveluri, al recipientelor goale este de asemenea posibil.



Transportul în siguranță, al mărfurilor în butoaie este asigurat de remorcile Kögel standard.

SOLUȚII SPECIALE

Pentru transportul lăzilor încărcate pe paleți din lemn (spring pallets) - cu o lățime a încărcăturii între 2.200 mm și 2.400 mm - au fost dezvoltate noi soluții de securizare a sarcinii:



- el puțin 3 rânduri de șipci de aluminiu reversibile pentru securizarea laterală a încărcăturii
- șipcile de aluminiu reversibile pot fi introduse în buzunarele standard ale stâlpilor



Securizarea încărcăturilor parțiale cu șipci reversibile:

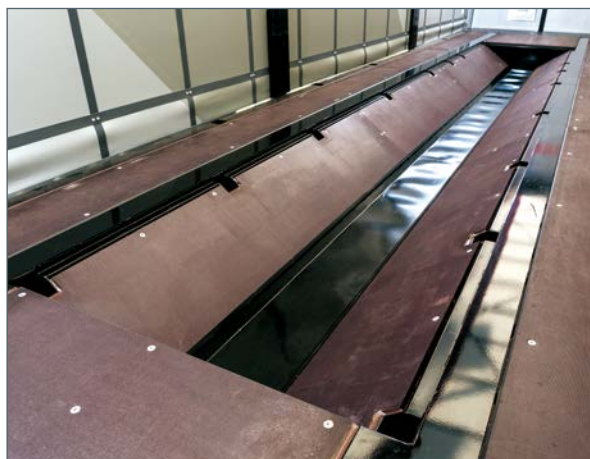
Șipcile reversibile pot fi folosite împreună cu șinele laterale pentru securizarea încărcăturii.

SECURIZAREA ÎNCĂRCĂTURII PENTRU TRANSPORTUL DE OȚEL

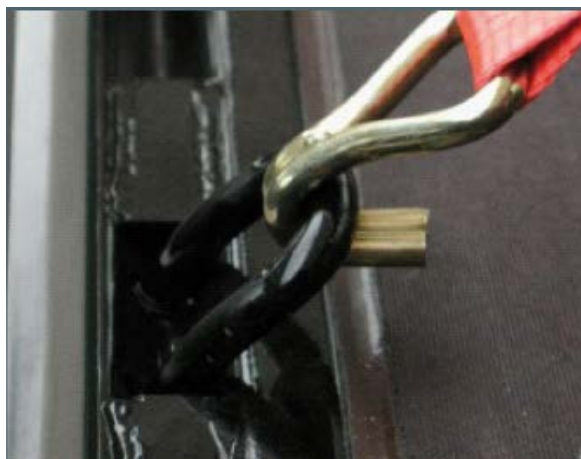
KÖGEL COILFIX



Sistemul de asigurare a sarcinii COILFIX este utilizat pentru securizarea de tip “form-locked” a bobinelor și benzilor metalice (slit strips) instabile. Aranjamentul orizontal al grinzilor de fixare, precum și al stâlpilor inserabili (în conformitate cu reglementările SIDMAR) evită orice deteriorare a bobinelor și a benzilor.



Cuva bobinei: Pentru o depozitare sigură, vehiculul este echipat cu o fosă în formă de pană/cuvă, conform VDI 2700, care poate găzdui bobine și benzi din oțel cu diametrul de la 900 până la 2100 milimetri.



Inele de fixare „heavy duty” cu o capacitate de 4 tone:

Acestea permit fixarea sigură a bobinelor grele și a benzilor de oțel în zona cuvei și sunt compatibile cu sistemele de siguranță standard, privind benzile metalice (slit strips).



KÖGEL

KÖGEL

COILFIX

SECURIZAREA ÎNCĂRCĂTURII PENTRU

TRANSPORTUL AUTOMOTIVE

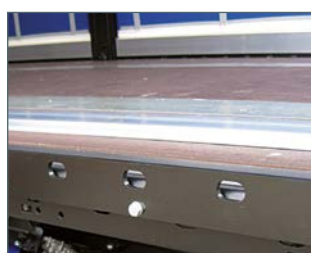
În majoritatea cazurilor, transportul automotive implică transportul cutiilor de paleți (gitterboxes) sau a altor purtători de sarcină de mici dimensiuni - pe paleți - însă poate include și rafturi speciale de transport sau chiar componente structurale, de mari dimensiuni. Directiva Daimler 9.5 continuă să fie standardul industrial pentru aceste transporturi.

.....Structură Standard



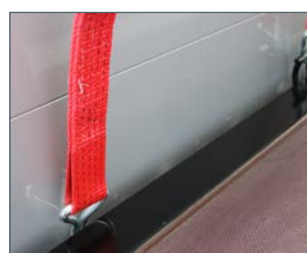
- Caroserie standard conform DIN EN 12642 Cod XL
- Structura include: design patentat al acoperișului, perete frontal optimizat, prelată laterală ranforsată, podea cu sarcină portantă ridicată, portal /ușă spate cu sistem de închidere integrat.

.....Bară de oprire a paleților



Bara de oprire a paletului, împiedică deplasarea picioarelor cu muchii ascuțite ale gitterbox-urilor către prelată și, astfel, deteriorarea acesteia.

.....VarioFix- Cadru exterior perforat din oțel



- Cadrul exterior perforat, din oțel, îndeplinește cerințele Directivei Daimler 9.5 privind asigurarea sarcinii
- Multiple opțiuni de fixare conforme cu EN 12640
- Poate fi folosit și în combinație cu șina de limitare a paleților- fixată cu șuruburi - pentru securizarea încărcăturii prin aplicarea unor forțe (friction-lock).

AREA ÎNCĂRCĂTURII PENTRU

TRANSPORTUL HÂRTIEI

Transportul hârtiei este una dintre cele mai dificile provocări din sectorul transporturilor, acest lucru fiind datorat faptului că, rolele de hârtie sunt, în același timp, grele dar și predispuse la deteriorări datorate umezelii și „sarcinilor mecanice”. Cu autovehiculele din generația NOVUM, Kögel oferă un grad ridicat de etanșizare a structurii și, în același timp, o securizare corectă a încărcăturii, prin intermediul soluțiilor speciale adecvate pentru transportul hârtiei.

..... Podea



- podea anti-alunecare cu capacitate portantă ridicată, pentru încărcarea în siguranță a rulourilor de hârtie mari și grele
- ancorarea prin fixare (form-locked) a penelor ajustabile de securizare a sarcinii, cu ajutorul șinelor de încărcare, din aluminiu sau oțel, încorporate în podea
- Încărcarea pe osie cu stivuitorul: sarcini de 9 Tone

..... Plăcuță de adaptare



Plăcuța, care poate fi montată flexibil pe întreaga suprafață a podelei, permite securizarea încărcăturii în forma potrivită (form-locked) chiar și în acele poziții din vehicul, care nu pot fi acoperite prin intermediul șinelor de încărcare.

..... Pană brevetată ajustabilă pentru securizarea încărcăturii



- Cu ajutorul penelor practice și ușor de montat, sarcinile, cum ar fi de ex. rolele de hârtie, pot fi fixate în forma potrivită (form-locked) în toate pozițiile de încărcare, în conformitate cu VDI 2700.
- Forța de fixare a încărcăturii 2.500 daN per pană
- Role verticale: Pană poziționată ca opritor spre înainte



- Rolă poziționată orizontal orientată transversal față de direcția de deplasare: pană cu suprafața oblică spre rolă, securizare frontală și posterioară
- Rolă poziționată orizontal pe direcția de deplasare: pană cu suprafața oblică spre rolă, securizare laterală
- Rolă poziționată orizontal pe direcția de deplasare: pană cu suprafața spre partea frontală a rolei, securizare spre înainte

..... Cadru exterior perforat din oțel - VarioFix



Pentru ancorarea variabilă, la orice poziție a cadrului exterior, pentru rolele instabile

..... Cutii de siguranță (de depozitare)



Cutiile de siguranță sunt folosite pentru depozitarea penelor și a altor echipamente de securizare a încărcăturii.

..... Perete frontal certificat dotat cu Casete-Joloda



- Casete de transport integrate pentru 24 de pene pentru securizarea încărcăturii și 2 role de hârtie
- Protecție anti-furt

SECURIZAREA ÎNCĂRCĂTURII

SOLUȚII SUPLIMENTARE

WHITE GOODS (ELECTROCASNICE)

Articolele de uz casnic pot fi transportate în mod optim în Trailerele Kögel Mega: acoperișul mobil (liftant) și înălțimea interioară de 3 metri facilitează încărcarea și transportul mărfurilor.

.....Suporturi pentru stâlpii centrali



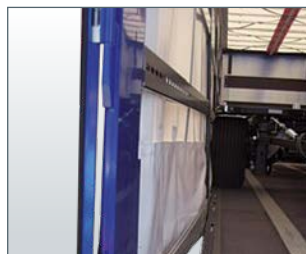
Pentru a putea folosi întreaga lățime de încărcare, stâlpii glisanți laterali sunt poziționați într-un alt punct al cadrului exterior. În acest scop, sunt necesari suporturi suplimentari pentru stâlpi

.....Structură certificată fără sipci/lamele inserabile



Pentru transportul electrocasnicelor, este necesară o lățime de încărcare de până la 2.540 mm. Pentru ca structura să poată avea această lățime, trebuie să îndeplinească prevederile EN 12642 XL, fără lamele inserabile și fără limitator sudat pentru paleți. Caroseria vehiculelor Kögel cu prelată glisantă, îndeplinește aceste condiții.

.....Portal posterior ajustabil lateral



Pentru a facilita încărcarea prin partea din spate, stâlpii de colț pot fi ajustați lateral prin mijloace mecanice.

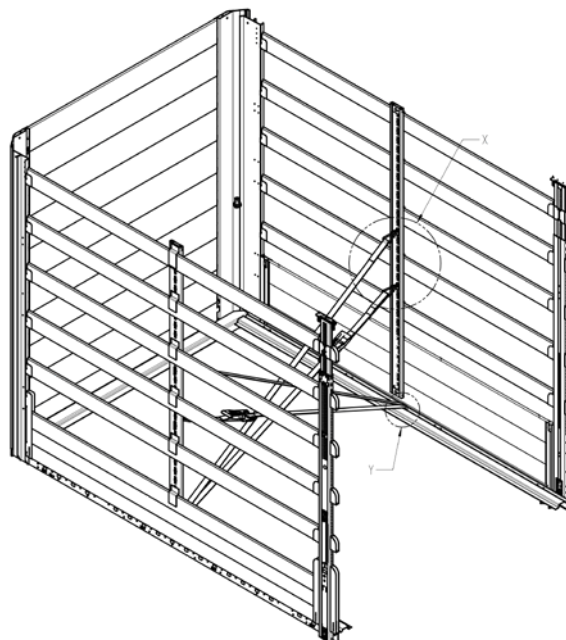


TRANSPORTUL ANVELOPELOR

.....Soluția optimă pentru anvelope



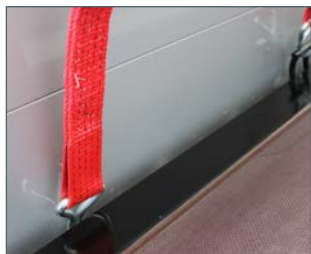
Vehiculele Kögel sunt conforme cu certificarea DIN EN 12642 Cod XL cu privire la securizarea încărcăturii. Caroseria vehiculului cu echipare suplimentară, permite transportul stivuit, intercalat și clasificat al pneurilor, cu o sarcină utilă tehnică de până la 18.000 de kilograme.



PRODUSE DIN PLĂCI (PANOURI)

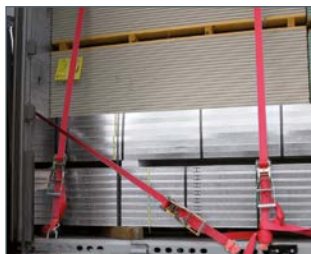
Produsele din plăci, cum ar fi de ex. Plăcile de gips-carton, blocurile de gips, saci sau PAL, pot fi transportate în siguranță cu ajutorul elementelor Kögel de fixare a sarcinii.

..... Cadru exterior perforat, din oțel - VarioFix



- Kurze Langlochabstände: Dadurch kann das Ladegut an nahezu jeder beliebigen Stelle auf dem Fahrzeug sicher verzurrt werden
- Zurrwinkel und Zurrkräfte gemäß EN 12640
- Optimierte Außenrahmenkonstruktion bietet perfekten Verzurrwinkel. Dadurch wird das Scheuern des Spanngurtes verhindert

..... Securizarea încărcăturii cu ajutorul forțelor (friction-locked)



Über die vielseitigen Kögel Ladungssicherungselemente wie z. B. Spanngurte mit Langhebelratsche, Standard- oder 4-Tonnen-Schwerlast-Zurringe kann die Ladung am Vario-Fix-Stahl-Lochaußenrahmen gesichert werden; weitere vom Hersteller empfohlene Hilfsmittel wie z. B. Kantenschoner sind mit den Kögel Ladungssicherungselementen kompatibel.

..... Suporturi pentru stâlpi, fixați cu suruburi



Damit auch bei Plattenware die volle Ladebreite flexibel genutzt werden kann, ist es erforderlich, dass auch für diese Transportlösung zusätzliche Rungenlager am Außenrahmen vorhanden sind.

OCTABIN

..... Bare de blocare

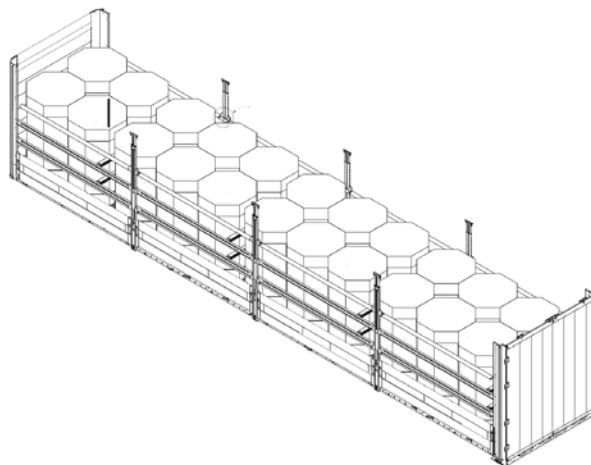


Securizarea încărcăturii parțiale, în partea din spate, poate fi realizată cu ajutorul barelor de blocare în combinație cu șine de ancorare Kombi, din oțel.

..... Lamele/șipci reversibile Octabin



Securizarea laterală a încărcăturii se realizează prin folosirea a cel puțin 3 lamele reversibile-Oktabin- special dezvoltate în acest scop.



SECURIZAREA ÎNCĂRCĂTURII PENTRU

BOX TRAILERS

În cazul box trailerelor, securizarea încărcăturii se realizează prin intermediul caroserei/ structurii- acest lucru se aplică și gamei de box trailers uscate și frigorifice . Toate tipurile de vehicule sunt testate atât static cât și dinamic, conform prevederilor EN 12642 XL . Încărcăturile supraetajate au fost, de asemenea, certificate potrivit forțelor definite în acest standard. Datorită faptului că, în cazul încărcăturilor supraetajate, există o solicitare mai mare a pereților laterali, acest lucru este reflectat corespunzător în sarcina de testare, crescută cu 3 tone. Cu ajutorul următoarelor elemente, structura box trailers îndeplinește cerințele EN 12642 XL:

.....Structură ranforsată



- Întreaga structură preia/ absoarbe toate forțele definite potrivit EN 12642 XL
- Peretele frontal și cel lateral îndeplinesc cele mai stricte criterii de testare

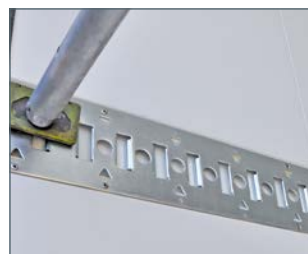
.....Șine etajate



- Sistemul de șine este integrat complet în peretele lateral
- Grilă de ajustare pentru adaptarea la diferite înălțimi ale paleților
- Posibilitate de încărcare pe două niveluri



.....Șine de ancorare



- Șină de ancorare încastrată pentru o fixare optimă a sarcinii pe întreaga lungime de încărcare, indiferent dacă securizarea încărcăturii cu bare de încărcare, se face prin față și/sau prin spate.
- Utilizare optimă pentru securizarea încărcăturilor parțiale de bunuri
- Servește la fixarea barelor de blocare de mare capacitate (până la 2,7 Tone).

.....Kögel Cool



- Strat de aluminiu pe întreaga suprafață

.....Kögel Box



- 12640 pentru ancorare prin folosirea forțelor (friction-locked)
- Permite securizarea altor bunuri industriale



Suprafață serigrafată :o suprafață antiderapantă cu un coeficient ridicat de frecare asigură o aderență superioară.

KÖGEL – TESTĂRI EXHAUSTIVE ȘI DETALIAE

TESTE KÖGEL



Vehiculele sunt supuse unor testări realizate „in-house“, ce includ manevre de condus intensive și testări în condiții meteo adverse – ploaie, zăpadă, gheață și călduri caniculare.

La urma urmei, doar produsele care au trecut aceste teste de rezistență, pot face față în mod fiabil la toate solicitările și utilizările zilnice, pe parcursul multor ani.

Kögel folosește materiale de înaltă calitate, manoperă și finisaj excelente precum și procese orientate spre calitate, pe tot parcursul procesului de producție.

AVANTAJUL DVS – CALITATE ✓



Siguranță

Componentele complexe garantează un grad ridicat de siguranță activă și pasivă: elemente exterioare de acoperire pe cadrul remorcii, special create pentru a oferi o aerodinamică îmbunătățită, bară de protecție (underride guard) conformă cu noua directivă CE, procedură standard de securizare a încărcăturii conform EN 12642 XL, RSS pentru o stabilitate sporită la condus, supapă de reglare a înălțimii, optimizată din punct de vedere al siguranței (acoperiș liftant cu suport BG). Remorcile Kögel au, de asemenea, caracteristici remarcabile de trailing.



Electronică și iluminare

Sistemul EBS este standard. Este disponibil iluminatul complet cu lumini de tip LED, pentru a asigura longevitate (long life) și a minimiza consumul de energie.



Bară de protecție (underride guard)

Der verstärkte seitliche Unterfahrschutz steigert die Sicherheit aller Verkehrsteilnehmer. Er ist einzeln montier- bzw. austauschbar.

Suporturi pentru lumini

Suportul pentru lumini este fabricat din plastic rezistent la impact și oferă garanție 100% împotriva coroziunii. Poate fi montat și înlocuit separat.



Protecție împotriva coroziunii

Stratul de acoperire nano-ceramic plus KTL, cel mai modern și calitativ superior tratament industrial de pe piață, oferă aceleași beneficii remarcabile ca și acoperirea aplicată anterior folosind fosfatul de zinc, dar este mai ecologic și oferă un echilibru energetic mai bun. Suprafața curată și durabilă poate fi oricând revopsită.



Service

Vizitați www.koegel.com pentru a beneficia de serviciile noastre complete oricând și de oriunde. Serviciile de reparații și garanție pot fi gestionate convenabil online. Linia de asistență Kögel Hotline este disponibilă 24/7 în multe limbi europene.



Testări exhaustive

Toate componentele trailerelor sunt testate la cele mai înalte standarde prin teste statice & dinamice.



Protecția mediului și durabilitate

Remorcile Kögel contribuie în mod activ la reducerea consumului de combustibil și a poluării mediului: Aerodinamica este optimizată, emisiile de zgomot sunt reduse iar, în timpul producției, sunt aplicate reguli stricte privind protecția mediului și pentru a se asigura că materialele folosite sunt reciclabile.



Securizarea încărcăturii și stabilitate structurală

Kögel îndeplinește toate cerințele de stabilitate pentru structurile ranforsate conform EN 12642 XL. Cu acest certificat, securizarea încărcăturii pe trailere este foarte simplă: la o încărcătură form-locked, fixată în partea din spate, structura absoarbe toate forțele generate datorită dinamicii mișcării, potrivit VDI 2700.



Kögel CLIMATEX –

Sistemul Kögel de distribuție a aerului rece



Kögel PurFerro –

Tehnologia panourilor sandwich Kögel pentru Box trailers și vehiculele frigorifice



Kögel Trailer Axle –

Osia Kögel Trailer



Kögel Telematics –

Modulul Kögel Trailer-Telematics + Portal Web Kögel Telematics

AVANTAJUL DVS – PERSONALIZARE ✓

Kögel oferă o multitudine de soluții speciale. Gama largă de variante pentru transporturile cu cerințe speciale este concepută de Kögel conform specificațiilor clienților.

Kögel Telematics – avantaje sintetizate într-o privire

- ✓ Costuri de operare reduse
- ✓ Eficiență crescută
- ✓ Transparență și optimizarea proceselor logistice
- ✓ Transparență privind status- ul și disponibilitatea vehiculului
- ✓ Control și monitorizare a încărcăturii, e.g. temperatura bunurilor
- ✓ Date importante din Trailer disponibile vizual pe portalul online Telematics
- ✓ Monitorizare antifurt a trailer-ului prin alarme în timp util și localizarea Trailerului prin sistem de tracking



Kögel Full-Service

- ✓ Toate lucrările de întreținere și reparații necesare și recomandate de Kögel în conformitate cu lista de verificare a întreținerii (maintenance checklist), inclusiv toate piesele de schimb și consumabilele necesare (cu excepția combustibililor)
- ✓ Toate reparațiile necesare datorate uzurii, cu condiția ca piesele să fi fost utilizate în mod corespunzător și potrivit scopului prevăzut
- ✓ Verificarea și gestionarea facturilor, precum și administrarea punctului de service
- ✓ Costul manoperei, costurile materialelor și taxele necesare pentru testările legale obligatorii: inspecția principală (HU), inspecția de siguranță (SP) conform articolului 29 StVZO, efectuate la centrele de testare autorizate, de exemplu, TÜV, DEKRA, GTÜ, precum și verificarea anuală LASI a certificatului de securizare a încărcăturii, în conformitate cu EN 12642 – XL.

Pachete Kögel privind asigurarea încărcăturii

Cum ar fi de exemplu Certificat XL (pentru băuturi), Daimler 9.5 – privind securizarea încărcăturii și alte pachete suplimentare pentru transportul de anvelope, octabins și hârtie.

Kögel Safety Packages

Cum ar fi de exemplu OptiTire- monitorizare presiune anvelope, SAF Tire Pilot, RSAB și Telematics



Kögel Trailer GmbH | Am Kögel-Werk 1 | 89349 Burtenbach | Germany
fon +49 8285 88 - 0 | fax +49 8285 88 -17905 | info@koegel.com
www.koegel.com

Notă de siguranță! Remorca poate fi utilizată numai cu condiția respectării exprese a tuturor regulilor de circulație rutieră, a reglementărilor asociației de asigurări de răspundere a angajatorilor și a prevederilor privind tehnologia de securizare a încărcăturii. Nici o răspundere nu poate fi acceptată pentru erori sau omisiuni. Ne rezervăm dreptul de a face modificări tehnice. Imprimat în Germania.
Retipărirea nu este permisă 08/18. Nr. Comandă: BestellNr.: 100-1106-RO