

KÖGEL
NOVUM: LIGHT & STRONG

СИСТЕМА КРЕПЛЕНИЯ ГРУЗОВ KÖGEL



СОЧЕТАНИЕ УВЛЕЧЕННОСТИ И ИНЖЕНЕРНОГО ИСКУССТВА

НАША СТРАСТЬ К ИНЖЕНЕРНОМУ ИСКУССТВУ СЛУЖИТ НА БЛАГО НАШИХ КЛИЕНТОВ

Что может быть более захватывающим, чем транспортное дело? Только его будущее! Именно будущему мы посвящаем себя со всей страстью, поскольку из опыта знаем и уверены в том, что рентабельность всегда требует переосмысления. Конкурентное давление на наших клиентов постоянно растет. Хорошо, если мы можем ослабить его за счет повседневной и надежной перевозки ваших грузов в трейлерах Kögel. Ведь любая инновация начинается с тесного сотрудничества с клиентами. Только так мы можем быстро распознавать изменение требований и запросов и предлагать подходящие решения. Вот тут нам и помогает инженерное искусство, которому мы верны вот уже 80 лет. Как и наша приверженность качеству, не допускающему компромиссов. И, конечно же, наша инициативная и компетентная команда.

От практики к теории, к планированию и снова к практике. Passioneering – то, что не прекращается никогда.

Все трудные задачи наших клиентов сразу же трансформируются в начало новой разработки. Все инновации проходят интенсивные испытания, условия которых выходят далеко за пределы обычных требований. Экстремальные маневры, самые тяжелые грузы, плохие дороги, дождь, снег, гололед и палящее солнце — все это наши транспортные средства должны пройти без малейшей ошибки. Только в этом случае мы остаемся довольны, по крайней мере, на данный момент. Потому что так мы можем быть уверены: наши самые требовательные клиенты тоже останутся довольны. Но каждое завершение разработки является началом чего-то нового. Ведь в конечном счете все, что мы делаем, служит будущему грузоперевозок.

Подробнее о теме Passioneering и наших уникальных стандартах качества можно узнать на веб-сайте www.koegel.com.

**ОСНОВНЫЕ ПОЛОЖЕНИЯ И
ПРЕДПИСАНИЯ —
КРЕПЛЕНИЕ ГРУЗОВ.....4**

**КРЕПЛЕНИЕ ГРУЗОВ НА КУЗО-
ВАХ СО СДВИЖНЫМ ТЕНТОМ6**

**КРЕПЛЕНИЕ ГРУЗОВ ПРИ
ЧАСТИЧНОЙ ЗАГРУЗКЕ..... 7
КРЕПЛЕНИЕ ГРУЗОВ ДЛЯ
АВТОМОБИЛЬНОГО ТРАНСПОРТА ...
16**

**КРЕПЛЕНИЕ ГРУЗОВ ПРИ
ПЕРЕВОЗКЕ НАПИТКОВ.....12**

KÖGEL COILFIX.....14

ТЕСТЫ KÖGEL.....21

ВАШ ПЛЮС — КАЧЕСТВО22

**ВАШ ПЛЮС —
ИНДИВИДУАЛЬНОСТЬ23**



ВОЗМОЖНОСТИ КРЕПЛЕНИЯ 8	ТЕКСТИЛЬНАЯ ВСТАВНАЯ ПЛАНКА KÖGEL FASTFIX9	КУЗОВ KÖGEL STRONG & GO 10
КРЕПЛЕНИЕ ГРУЗОВ ДЛЯ ТРАНСПОРТИРОВКИ БУМАГИ .16	ДРУГИЕ РЕШЕНИЯ18	КРЕПЛЕНИЕ ГРУЗОВ ДЛЯ ПРИЦЕПОВ-ФУРГОНОВ20

ОСНОВНЫЕ ПОЛОЖЕНИЯ И ПРЕДПИСАНИЯ

1. VDI 2700

VDI 2700 описывает, какие силы инерции воздействуют на груз. Для крепления грузов данные силы необходимо нейтрализовать. Часть сил инерции при устойчивом к переворачиванию грузе нейтрализуется вследствие трения груза или грузового носителя (например, поддон) о пол. На иллюстрации видно, что, несмотря на это, остается все еще значительный объем избыточных сил инерции. Эти силы необходимо гасить с помощью средств фиксации груза (см. рис. 1).

2. Жесткость кузова, сертифицированная согласно DIN EN 12642 XL.

Для крепления грузов на грузовой платформе без использования дополнительных средств необходимо увеличить жесткость кузова. На прицепах с кузовами, соответствующими EN 12642, код XL, крепление грузов выполняется очень просто: к элементам конструкции кузова. Если прицеп загружен геометрическими грузами, конструкция кузова используется для крепления грузов. Кузов принимает на себя образующиеся во время движения силы. Это означает следующее: при перевозке геометрических грузов необходимость в использовании дополнительных элементов для их крепления отпадает (см. рис. 3).

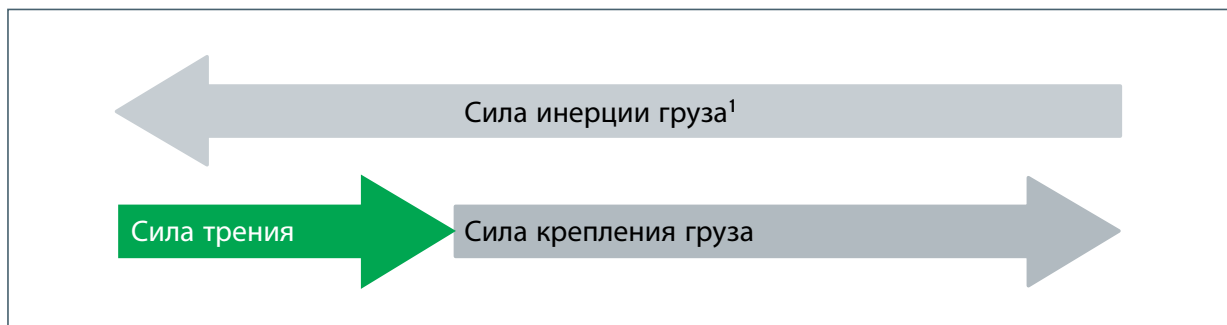


Рисунок 1. Соответствует максимальной силе инерции, образующейся во время движения; если груз устойчив к переворачиванию, силе инерции противодействует сила трения между грузом и днищем транспортного средства

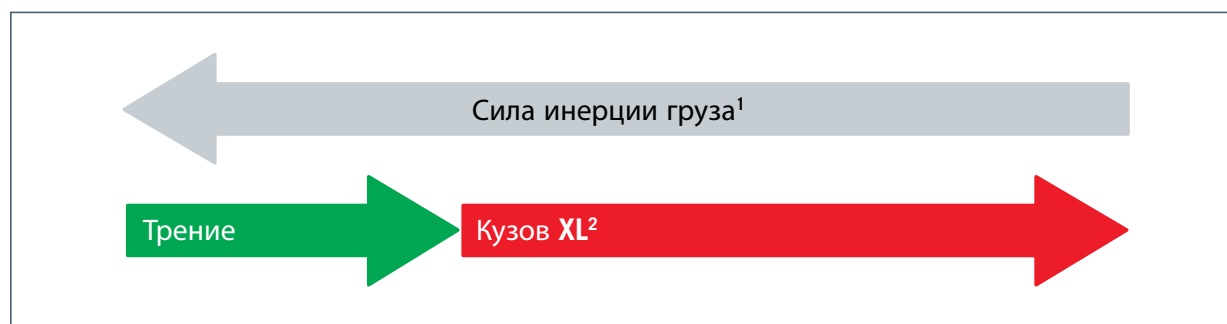


Рисунок 2. При перевозке геометрических грузов нет необходимости в использовании дополнительных мер по их креплению

КРЕПЛЕНИЕ ГРУЗОВ

При наличии следующих элементов кузовов отвечает требованиям стандарта DIN EN 12642, код XL.

НА КУЗОВАХ СО СДВИЖНЫМ ТЕНТОМ

..... передняя стенка



Передняя стенка из алюминия (в стандартной комплектации) с дополнительными стабилизирующими профилями.

..... крыша



Благодаря встроенным элементам жесткости в крыше внутри нет никаких свисающих ремней.

..... боковая стенка



- Усиленный боковой тент из высокопрочного плотного материала с усиливающими элементами; усиленные стойки.
- Усиленные выдвижные стойки.
- Установка вставных планок при перевозке соответствующих грузов не требуется.

..... задние двери



Благодаря оптимальному расположению интегрированных замков с поворотными штангами и шарниров обеспечивается дополнительная жесткость кузова.

СИЛЫ ДИНАМИКИ ДВИЖЕНИЯ



КРЕПЛЕНИЕ ГРУЗОВ ПРИ ЧАСТИЧНОЙ ЗАГРУЗКЕ

Пакет Kögel для крепления грузов при частичной загрузке предназначен для крепления грузов с использованием кузова согласно DIN EN 12642, код XL. Груз может быть зафиксирован с геометрическим замыканием в любом месте прицепа — как по направлению движения, так и поперек направления движения — благодаря использованию компонентов с модульной конструкцией.

КОМБИНИРОВАННАЯ ШИНА КРЕПЛЕНИЯ И БАЛКИ ДЛЯ КРЕПЛЕНИЯ ГРУЗОВ

. в качестве боковой шины для крепления грузов



Комбинированная стальная шина со встроенным передвижным фиксатором образует основу системы для крепления грузов при неполной загрузке.

. концевая стойка с пазами



Она используется для установки стопорных балок или крепежных проушин для фиксации грузов при неполной загрузке в задней части прицепа, если расстояние между грузом и задним порталом составляет более 15 см.

..... стопорная балка



Она может быть установлена в боковую шину для крепления грузов, боковую шину для упора поддонов или стопорную балку Vario.

- Возможность телескопического выдвижения: от 1650 мм до 2500 мм.
- Используется для крепления грузов в вертикальном и горизонтальном положении.

..... стопорная балка Vario



Стопорные балки с переставляемым фиксатором для крепления других крепежных элементов (другие стопорные балки или крепежные ремни).

ВСТАВНЫЕ СТОЙКИ С ФИКСАЦИЕЙ



В разных местах рамы прицепа в днище в продольном и поперечном направлении можно устанавливать вставные стойки из труб квадратного сечения. Они могут использоваться дополнительно для крепления грузов при неполной загрузке или в качестве заменителя передней стенки.

В качестве опции могут поставляться вставные стойки с креплением на пружинных штифтах, которые фиксируются автоматически.

Крайне удобное решение прежде всего для перевозки грузов без кузова.

СИСТЕМА КРЕПЛЕНИЯ ГРУЗОВ С СИЛОВЫМ ЗАМЫКАНИЕМ

ВОЗМОЖНОСТИ КРЕПЛЕНИЯ

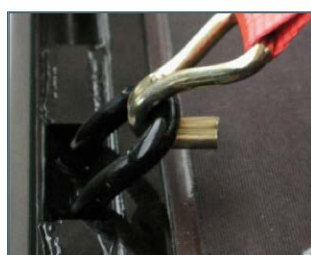
При транспортировке многих грузов существует возможность их фиксации с геометрическим замыканием. Поэтому компания Kögel предлагает и в этом случае оптимальное решение для различных отраслей.

..... крепежные кольца (стандарт)



- Стяжное усилие до 2 тонн.
- Видны изнутри согласно DIN EN 12640.

..... крепежные кольца (тяжелый груз)



- Стяжное усилие до 4 тонн.
- Устанавливаются в качестве опции к стандартным крепежным кольцам.

..... крепежные проушины на передней стенке



Используются в соответствии со стандартом DIN EN 12640 для крепления грузов, располагаемых вплотную к передней стенке, обвязкой.

..... противоскользящее покрытие



Увеличенное трение скольжения для уменьшения количества креплений.

Рама VarioFix из перфорированных стальных



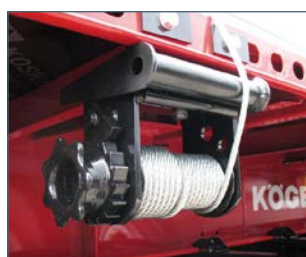
- Небольшие промежутки между продольными отверстиями, благодаря чему грузы можно надежно крепить практически в любом месте транспортного средства.
- Углы и усилия крепления согласно DIN EN 12640.
- Идеальный угол натяжения благодаря оптимизации внешней конструкции рамы исключает риск перетирания стяжных ремней.

..... натяжной ремень



Эргономически оптимизированные длиннорычажные храповые муфты с высокой силой натяжения обеспечивают идеальное стягивание.

.... для рамы шасси можно выбрать: натяжная лебедка



Для поперечного крепления грузов могут использоваться стяжные ремни или стальные тросы, натягиваемые с помощью натяжной лебедки.



ТЕКСТИЛЬНАЯ ВСТАВНАЯ ПЛАНКА KÖGEL FASTFIX



Текстильная вставная планка Kögel FastFix состоит из гибкого ременного материала, благодаря чему помещается в любом ящике для инструментов. Она навешивается на средние или угловые стойки для быстрого, простого и надежного крепления грузов и легко снимается с них. Для навешивания на стойках устанавливаются специальные резьбовые крепления, которые при необходимости можно фиксировать на разной высоте. Если планка крепится между двумя стойками, просто натяните ее с помощью стяжного замка, чтобы обеспечить необходимую эффективность удержания.

ОПЦИОНАЛЬНОЕ ОБОРУДОВАНИЕ ДЛЯ ПРИЦЕПОВ С БОРТОВОЙ ПЛАТФОРМОЙ **NOVUM**

КУЗОВ KÖGEL STRONG & GO



Новый кузов Kögel Strong & Go состоит из инновационного кузова поколения NOVUM в сочетании с потолочным тентом Kögel Integral, усиленным ременными элементами жесткости и боковым тентом, соответствующим директиве Daimler 9.5.

- ✓ **Более быстрое, легкое и безопасное** обращение при погрузке и выгрузке.
- ✓ **Повышенная безопасность** водителя и груза.
- ✓ Дополнительное оснащение для **всех** прицепов с бортовой платформой **NOVUM**.

Благодаря этому решению вставные планки больше не требуются для соответствия директиве Daimler 9.5 по транспортировке решетчатых ящиков и обмотанных грузов. Для сертифицированной транспортировки напитков в кузове Strong & Go при перевозке ящиков с напитками в один и два уровня на обычных поддонах требуется всего один ряд планок, предписанных в VDI 2700, лист 12, на высоте первого ящика с напитками вместо трех или четырех рядов, как при использовании стандартного кузова поколения NOVUM.

Это не только позволяет соответствовать отраслевым нормам, затрачивая при этом меньше времени на погрузочно-разгрузочные работы, но и обеспечивает скорость, простоту и безопасность работы при погрузке и разгрузке. Кроме того, повышается безопасность для водителя и груза — ведь падение планок и повреждение товаров планками остались в прошлом.



КРЕПЛЕНИЕ ГРУЗОВ ДЛЯ

ПЕРЕВОЗКИ НАПИТКОВ



Kögel FastFix, см. стр. 9

В отрасли по производству напитков для перевозки грузов используются прежде всего стандартные ящики на евро-поддонах. Для дополнительной фиксации грузов к платформе, а также для крепления грузов при неполной загрузке или для фиксации узких грузов используются следующие крепежные элементы Kögel.

..... стандартный кузов



- Серийный кузов согласно DIN EN 12642, код XL
- Характеристики кузова:
 - запатентованная конструкция крыши, оптимизированная передняя стенка кузова,
 - усиленная боковая часть тента, выдерживающая высокие нагрузки платформа,
 - задний портал с интегрированными замками с поворотными штангами

.....алюминиевые
вставные планки



При ширине груза минимум в 2400 миллиметров.

ДВУХУРОВНЕВАЯ ПЕРЕВОЗКА ПОРОЖНЕЙ ТАРЫ И РАЗЛИВНЫХ ГРУЗОВ



Также возможна двухуровневая перевозка порожней тары.



Для надежной транспортировки разливных грузов предназначен серийный полуприцеп Kögel.

СПЕЦИАЛЬНЫЕ РЕШЕНИЯ

С целью крепления ящиков для напитков на поддонах для ящиков с бутылками (груз шириной от 2200 мм до 2400 мм) были разработаны дополнительные решения для крепления грузов:



- использование как минимум трех рядов алюминиевых двухсторонних планок для бокового крепления грузов
- двухсторонние планки могут устанавливаться в стандартные установочные ниши



Крепление грузов при неполной загрузке с помощью двухсторонних планок:
двухсторонние планки могут использоваться вместе с шиной для крепления грузов.

КРЕПЛЕНИЕ ГРУЗОВ ДЛЯ ТРАНСПОРТИРОВКИ СТАЛЬНЫХ ИЗДЕЛИЙ

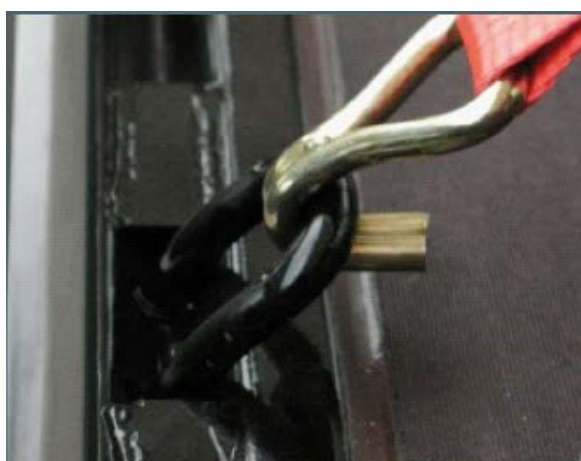
KÖGEL COILFIX



Система крепления грузов Coilfix используется для крепления с геометрическим замыканием катушек и склонных к опрокидыванию ленточных рулонов в виде тонких полос. Благодаря прилеганию зажимной балки, а также вставных стоек по большой площади (согласно нормативу SIDMAR) исключается вероятность повреждения катушек и ленточных материалов.



Лоток для катушек: для надежного размещения грузов прицеп оснащается нишей для катушек согласно VDI 2700, в котором могут размещаться катушки со стальной проволокой или рулоны стальной ленты диаметром от 900 мм до 2100 миллиметров.



Крепежные кольца с нагрузочной способностью 4 тонны: позволяют надежно крепить тяжелые катушки и рулоны стальной ленты в лотке для катушек и совместимы со стандартными системами крепления рулонов ленточных материалов в виде тонких полос.

KÖGEL

KÖGEL

COILFIX



АВТОМОБИЛЬНОГО ТРАНСПОРТА

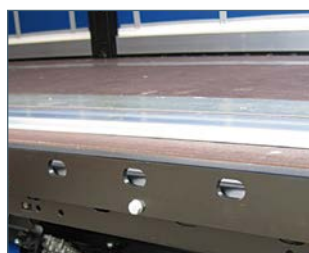
Автомобильный транспорт: в большинстве случаев предполагает транспортировку решетчатых ящиков поддонов или малых грузоносителей на поддонах, — но может также включать специальные транспортные стойки вплоть до перевозки больших частей рамы. Промышленным стандартом для этих перевозок по-прежнему является Директива Daimler 9.5.

..... стандартный кузов



- Усиленная конструкция в стандартном исполнении согласно DIN EN 12642, код XL
- Характеристики кузова: запатентованная конструкция крыши, оптимизированная передняя стенка кузова, усиленная боковая часть тента, выдерживающая высокие нагрузки платформа, задний портал с интегрированными замками с поворотными штангами

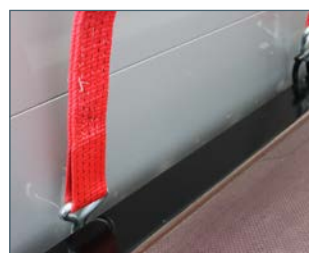
.....упорная планка для поддонов



Упорная планка для поддонов предотвращает смещение дисковых ножек с острыми краями и повреждение ими тента.



Рама VarioFix из перфорированных стальных профилей



- Серийная наружная стальная рама с отверстиями обеспечивает выполнение требований Daimler 9.5 по креплению грузов
- Множество возможностей крепления грузов согласно EN 12640
- Может использоваться даже в сочетании с привинченной упорной планкой для поддонов для крепления грузов с силовым замыканием

КРЕПЛЕНИЕ ГРУЗОВ ДЛЯ

ТРАНСПОРТИРОВКИ БУМАГИ

Транспортировка бумаги: одна из самых сложных задач по транспортировке, поскольку рулоны бумаги одновременно тяжелы и подвержены повреждениям от влаги и «механических нагрузок». Благодаря прицепам поколения NOVUM, Kögel обеспечивает высокую степень герметичности кузова и в то же время обеспечивает надежное крепление грузов благодаря специальным решениям для транспортировки бумаги.

.....дноще



- Безопасная перегрузка больших и тяжелых рулонов бумаги благодаря нескользящему дну, способному выдерживать высокие нагрузки
- Геометрическое крепление различных клиньев для крепления грузов благодаря использованию утопленных в платформу погрузочных шин из алюминия или стали.
- Нагрузка на ось погрузчика: в исполнении для погрузки бумажных рулонов — 9 тонн

.....адаптерная пластина



Размещенная по всей поверхности платформы пластина обеспечивает возможность крепления грузов с геометрическим замыканием, в том числе и в таких местах прицепа, где нет погрузочных трапов.

..... запатентованные изменяемые клинья для крепления грузов



Практичные и легко устанавливаемые клинья позволяют крепить такие грузы, как рулоны бумаги, в любом положении согласно VDI 2700 с геометрическим замыканием.

- Усилие крепления грузов — 2500 даН на клин
- Рулон в вертикальном положении: клин в качестве упора спереди



- Рулон в горизонтальном положении поперек направления движения: клин заостренной стороной к рулону, фиксация от смещения вперед и назад
- Рулон в горизонтальном положении вдоль направления движения: клин заостренной стороной к рулону, фиксация от боковых смещений
- Рулон в горизонтальном положении вдоль направления движения: клин заостренной стороной к торцу рулона, фиксация от смещения вперед

.....Рама VarioFix из перфорированных стальных профилей



Для крепления склонных к опрокидыванию рулонов в любом месте на наружной раме.

ящик для элементов фиксации грузов (инструментальный ящик)



Ящик с возможностью крепления грузов используется в качестве инструментального ящика для клиньев и приспособлений для фиксации грузов.

сертифицированная передняя стенка с ящиком Joloda



- Со встроенным ящиком для хранения 24 клиньев для крепления грузов и 2 роллеров для рулонов бумаги
- С защитой от кражи

ДРУГИЕ РЕШЕНИЯ

БЫТОВАЯ ТЕХНИКА

Прицепы серии Kögel Mega предоставляют оптимальные условия для перевозки бытовой техники: благодаря подъемной крыше и внутренней высоте в 3 метра обеспечивается необычайная простота загрузки и транспортировки грузов.

.....опоры средних стоек



Для обеспечения возможности использования всей погрузочной ширины необходимо переставить вставные стойки на другие места на наружной раме. Для этого требуются дополнительные опоры стоек.

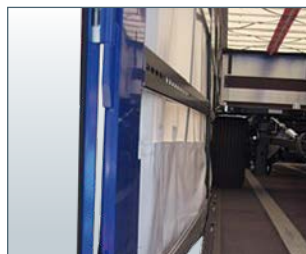
.....испытанный кузов

без вставных планок



Для транспортировки бытовой техники необходима погрузочная ширина до 2540 мм; для выполнения данного условия кузов должен отвечать требованиям EN 12642 XL без вставных планок и без приваренной упорной планки для поддонов; кузов прицепов Kögel со сдвижным тентом отвечает этим требованиям.

.....сдвигаемый вбок задний портал



Для обеспечения возможности загрузки возможно механическое выдвижение концевых стоек.



ПЕРЕВОЗКА ШИН

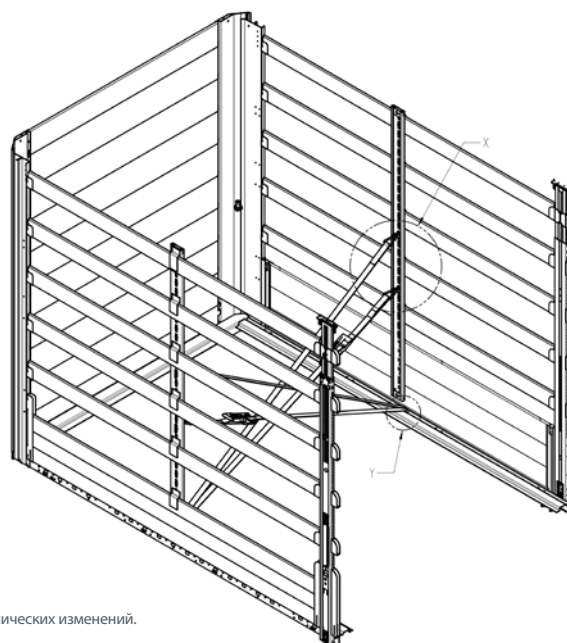
.....Надежное решение для шин



Прицепы Kögel отвечают требованиям стандарта сертификации DIN EN 12642, код XL, по креплению грузов. Благодаря конструкции кузова



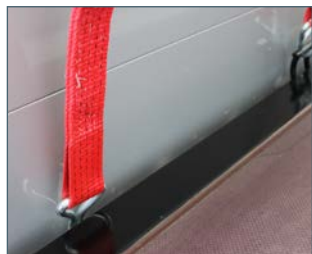
с дополнительным оснащением возможна перевозка шин в штабелях, в блоках и попарно с полезной нагрузкой до 18 000 кг.



ЛИСТОВЫЕ МАТЕРИАЛЫ

Такие листовые материалы, как гипсокартонные плиты и панели, товары в мешках или древесно-стружечные плиты, также могут оптимально перевозиться в прицепах Kögel с использованием элементов для крепления грузов.

.... Рама VarioFix из перфорированных стальных профилей



- Небольшие промежутки между продольными отверстиями, благодаря чему грузы можно надежно крепить практически в любом месте транспортного средства
- Углы и усилия крепления согласно EN 12640
- Оптимальная конструкция наружной рамы обеспечивает идеальный угол натяжения, благодаря чему исключается риск перетирания стяжных ремней

. система крепления грузов с силовым замыканием



С помощью универсальных элементов Kögel для крепления грузов, например крепежных ремней с длиннорычажной храповой муфтой, крепежных колец для стандартных нагрузок или нагрузок до 4 тонн, обеспечивается возможность крепления груза к наружной стальной раме VarioFix с отверстиями; другие рекомендованные производителем вспомогательные средства, например для защиты кромок, совместимы с элементами крепления грузов Kögel.

.....привинченные опоры стоек



Для обеспечения возможности использования всей погрузочной ширины, в том числе и при перевозке листовых материалов, необходимо наличие дополнительных опор стоек на наружной раме.

ОКТАБИН

..... стопорная балка

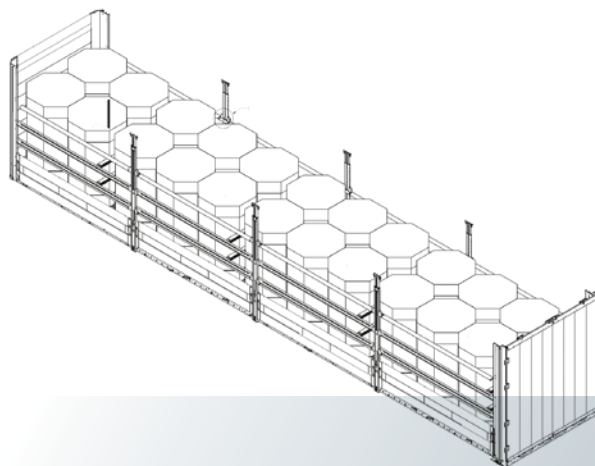


Фиксация для предотвращения смещения груза назад при неполной загрузке может обеспечиваться с помощью стопорных балок в сочетании с комбинированными стальными анкерными шинами.

..... двухсторонние планки октабин



Крепление грузов сбоку обеспечивается с помощью как минимум трех разработанных для этого двухсторонних планок октабин.



КРЕПЛЕНИЕ ГРУЗОВ ДЛЯ

ПРИЦЕПОВ-ФУРГОНОВ

Крепление грузов в прицепах-фургонах выполняется к кузову — это также относится и к серии фургонов Kögel для перевозки сухих и термочувствительных грузов. Все типы прицепов прошли статические и динамические испытания согласно EN 12642 XL. Система двухуровневой загрузки подвергается испытаниям согласно приведенным в стандарте силам. Боковые борты при двухуровневой загрузке подвергаются более высоким нагрузкам, в соответствии с чем при проведении испытаний к ним прикладывается увеличенная на 3 тонны испытательная нагрузка. При наличии следующих элементов прицепы-фургоны отвечают требованиям стандарта EN 12642 XL.

..... усиленный кузов



- Весь кузов принимает на себя все определенные согласно EN 12642 XL силы
- Передняя стенка и боковые стенки отвечают самым высоким нормативам по тестированию

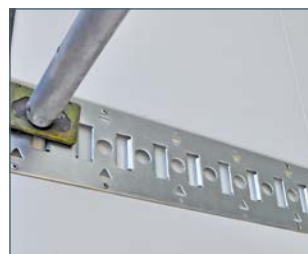
..... шины для фиксации на разных уровнях



- Полностью интегрированная в боковые стенки система шин
- Маленькая переставная решетка для подгонки к поддонам разной высоты
- Возможна загрузка в два уровня



.....анкерная планка



- Утопленная анкерная шина для оптимального крепления грузов по всей длины грузового объема — в передней части и/или сзади с помощью грузовых балок
- Оптимальное решение для перевозки штучных грузов с неполной загрузкой
- Используется для крепления стопорных балок, способных выдерживать большие нагрузки (до 2,7 тонн)

..... Kögel Cool



- Алюминиевая накладка по всей площади пола

..... Kögel Box



- 12640 для крепления грузов с силовым замыканием
- С их помощью возможно крепление различных промышленных грузов и т. д.



Рёбристая поверхность: противоскользящая поверхность с высоким коэффициентом трения обеспечивает более высокое сцепление.

ДОСКОНАЛЬНО ПРОВЕРЕНО КОМПАНИЕЙ KÖGEL

ТЕСТЫ KÖGEL



Автомобили проходят интенсивные дорожные испытания, испытания на плохих дорогах, в дождливую и снежную погоду, в условиях гололеда и под палящим солнцем.

Потому что только те автомобили, которые прошли эти жесткие испытания, способны без проблем выдерживать любые нагрузки в ходе повседневной эксплуатации в течение долгих лет. Компания Kögel делает акцент на качественные материалы, высокоточную обработку и соответствующие стандартам качества процедуры в рамках всего производственного процесса.

ВАШ ПЛЮС — КАЧЕСТВО ✓



Безопасность

Компоненты с продуманной конструкцией обеспечивают высокую активную и пассивную безопасность: специально разработанные элементы обшивки на раме для улучшения аэродинамики, противоопкатный брус согласно новой директиве ЕС, серийное крепление грузов по стандарту EN 12642 XL, система RSS для обеспечения более высокой устойчивости во время движения в стандартной комплектации и оптимизированный для целей обеспечения безопасности вентиль подъема-опускания (подъемная крыша с одобрением отраслевого страхового общества). Кроме того, прицепы Kögel отличаются превосходными характеристиками

Электроника и светотехника

Тормозная система с электронным управлением (EBS) входит в стандартное оснащение. Светотехника может полностью комплектоваться светодиодными лампами, которые отличаются большим сроком службы и низким энергопотреблением.



Противоопкатный брус

Усиленный боковой противоопкатный брус повышает безопасность всех участников дорожного движения. Монтируется или заменяется как отдельный узел.

Панель фонарей

Панель фонарей состоит из ударопрочного пластика и обеспечивает 100%-ную защиту от коррозии. Монтируется или заменяется как отдельный узел.



Антикоррозионная защита

Nano Ceramic plus KTL, самая современная и качественная технология промышленной обработки поверхностей путем нанесения нанокерамического покрытия, обеспечивает те же выдающиеся характеристики, что и применявшаяся ранее цинковая фосфатная пленка (оцинковка), но, в отличие от нее, отличается более высокой экологичностью и более низким потреблением энергии. Износостойкое, чистое покрытие поверхности можно подкрашивать в любое время.



Сервис

На сайте www.koegel.com можно запросить любой тип обслуживания в любое время в любом месте. Запрос на выполнение ремонта и гарантийное обслуживание можно оформить в любое время в режиме онлайн. Горячая линия технической поддержки Kögel работает круглосуточно на нескольких европейских языках.



Комплексные испытания

Все компоненты прицепов проверяются в соответствии с самыми высокими стандартами в рамках статических и динамических методов испытаний.



Защита окружающей среды и экологичность

Прицепы Kögel обеспечивают значительное снижение расхода топлива и нагрузки на окружающую среду: оптимизированная аэродинамика, сниженный благодаря усовершенствованной конструкции уровень шума, соблюдение жестких требований по защите окружающей среды при производстве и вторичное использование материалов.



Крепление грузов и жесткость кузова

Изделия компании Kögel отвечают требованиям по жесткости для усиленных кузовов в соответствии со стандартом EN 12642 XL. На прицепах с таким сертификатом крепление грузов выполняется очень просто: При расположении груза с геометрическим замыканием и фиксацией сзади кузов без проблем выдерживает все возникающие во время движения динамические нагрузки согласно VDI 2700.



Kögel CLIMATEX —

система распределения охлаждающего воздуха Kögel



Kögel PurFerro —

технология Kögel производства автофургонов и рефрижераторных фургонов из сэндвич-панелей



Kögel Trailer Axle —

ось прицепа Kögel



Kögel Telematics —

телеинформационный модуль Kögel Trailer + телеинформационный веб-портал Kögel

ВАШ ПЛЮС — ИНДИВИДУАЛЬНОСТЬ ✓

Компания Kögel предлагает множество специальных решений.
Kögel предлагает большое количество вариантов транспортировки грузов с выполнением особых требований, предъявляемых клиентами.

Kögel Telematics — краткий обзор преимуществ

- ✓ Снижение операционных затрат.
- ✓ Повышение эффективности.
- ✓ Прозрачность и оптимизация логистических процессов.
- ✓ Наглядность состояния и доступности транспортного средства.
- ✓ Контроль и наблюдение за грузом, например мониторинг температуры товаров.
- ✓ Важные данные о содержимом полуприцепа доступны визуально на телематическом веб-портале.
- ✓ Наблюдение за полуприцепом для предотвращения кражи путем своевременного включения сигналов тревоги или определение местоположения прицепа.



Полный комплекс обслуживания Kögel

- ✓ Все предписанные и рекомендуемые Kögel сервисные работы согласно контрольному списку техобслуживания, включая все необходимые запчасти и рабочие материалы (за исключением топлива).
- ✓ Все ремонтные работы в связи с износом, необходимые при надлежащей эксплуатации в соответствии с функциональными требованиями.
- ✓ Проверка счетов, управление счетами и организация обслуживания в автосервисе.
- ✓ Стоимость работ, стоимость материалов и взносы за установленные законом проверки: технический осмотр (ТО), проверка безопасности (ПБ) согласно § 29 «Правил допуска транспортных средств к движению» (StVZO) в авторизованных инспекционных организациях, напр. TÜV, DEKRA, GTÜ, и регулярная проверка сертификатов систем крепления грузов (LASI) согласно EN 12642 — XL.

Комплекты для фиксации грузов Kögel

в том числе Сертификат XL (с напитками), система крепления грузов Daimler 9.5 и дополнительные пакеты для транспортировки шин, октабина и макулатуры.

Пакеты безопасности Kögel

в том числе датчик давления в шинах OptiTire, SAF Tire Pilot, RSAB и телеинформационные системы (Telematik).



Kögel Trailer GmbH | Am Kögel-Werk 1 | 89349 Burtenbach | Germany (Германия)
Тел.: +49 828-58-80 | Факс: +49 828-588-179-05 | info@koegel.com
www.koegel.com

Указание по технике безопасности. При эксплуатации автомобильных прицепов следует соблюдать все правила дорожного движения, требования отраслевых страховых союзов и правила крепления грузов. Мы не несем никакой ответственности за ошибки и опечатки. Оставляем за собой право на внесение технических изменений. Отпечатано в Германии. Перепечатка запрещена 11/18. Номер для заказа: 100-1106-RU